

BASE

AUTOMAÇÃO

SERVIÇOS . EQUIPAMENTOS . SOLUÇÕES



Contrato de manutenção
empresa setor alimentícia

Tópicos

- Objetivo
- Descrição do segmento
- Setores atendidas
- Arquiteturas de automação
- Tecnologias utilizadas
- Serviços realizados
- Exemplos de telas de supervisão
- Exemplos de telas de programação
- Contatos Base Automação

Objetivo

Executar atividades de automação nas diversas plataformas existentes por toda a planta, atuando com serviços de suporte, desenvolvimento e manutenção nos sistemas de automação focado em CLPs, IHMs, Supervisórios, acionamentos, redes industriais, virtualizações, integração de dados e disponibilização a sistema PIMS.



Setores Atendidos

Integramos todos os setores e partes do processo desde:

- Recebimento de matéria prima.
- Utilidades
- Estocagem
- Processos de produção.
- Processamento de produto finalizado.
- Plantas pilotos.



Tecnologias utilizadas

Controlador lógico programável CLP

Rockwell (Allen Bradley)

- ControlLogix.
- CompactLogix.
- MicroLogix.
- Micro 800.



Tecnologias utilizadas

Interface homem máquina IHM

Rockwell (Allen Bradley)

- PanelView 300 - Painelbuidier
- PanelView 700 - Factory Talk View ME



Tecnologias utilizadas

Sistemas SCADA (supervisórios)

General Electric:

- GE iFIX 5.5



Rockwell (Allen Bradley):

- FactoryTalk View SE 12 .

FactoryTalk[®]

Rockwell Automation

CLP	18
Supervisório	3
IHM	3
Remotas	17

Número de equipamentos prestado serviços



OPC Server	2
Supervisório	12

Tecnologias utilizadas

Redes de comunicação



- FieldBus Foundation



- ASI



- Modbus



- ControlNet



- DeviceNet



- EtherNet/IP

Tecnologias utilizadas

Sistema DCS

Rockwell (Allen Bradley)

- PlantPax:

O PlantPAX é uma ferramenta criada pela Rockwell Automation afim de tornar o sistema de automação integrado. A Biblioteca PlantPAX é uma biblioteca predefinida de código de CLP da família Logix (Controllogix, compactlogix e Softlogix) através de Add-On Instruction, e elementos de visualização (faceplates - objetos globais) para FactoryTalk View.

Esta biblioteca é aplicada para controle de dispositivos de processos, permitindo montar rapidamente aplicações de grande porte com estratégias comprovadas, rico em funcionalidade, e com um desempenho conhecido.

PlantPAX
Process Automation System

Tecnologias utilizadas

Gerenciador de backups

Rockwell (Allen Bradley)

- FactoryTalk AssetCentre:
características:
 - Gerenciar versões dos programas.
 - Controle de acesso por usuário.
 - Backups centralizados em um único servidor.
 - Rastrear Modificações feitas por todos os usuários.
 - Comparar modificações entre versões.
 - Impedir que alterações não autorizadas ou indesejadas ocorram nos processos ou arquivos em execução.
 - Controle de acesso por usuário.



Tecnologias utilizadas

Virtualização de servidores e clientes

VMWare

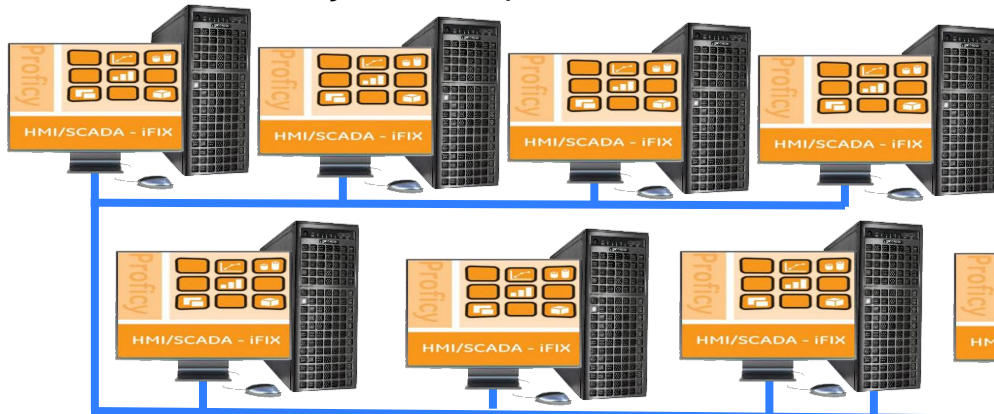
- VMWare ESXi:

O VMware ESXi é um software hypervisor que fornece a base para criar uma infra-estrutura de TI confiável e dinâmica. Este hypervisor líder do mercado, com produção comprovada, abstrai os recursos de processador, memória, armazenamento e rede em várias máquinas virtuais que, por sua vez, podem executar um sistema operacional e aplicativos não modificados. O VMware ESXi é o hypervisor mais implantado, fornecendo os maiores níveis de confiabilidade e desempenho para empresas de todos os tamanhos.



Topologia Rede Automação

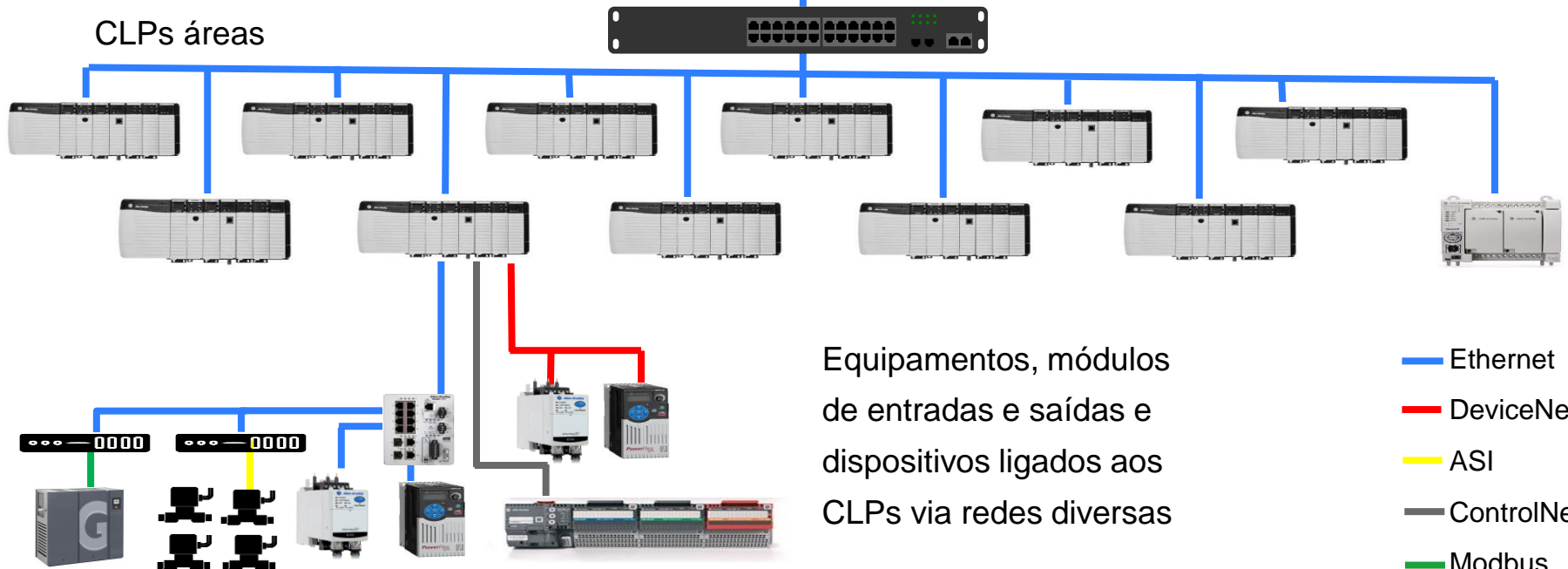
Estações de supervisão e controle



Servidores Virtualizados de Supervisório Ifix, AssetCentre, Domínio, e backup de dados



CLPs áreas



Equipamentos, módulos de entradas e saídas e dispositivos ligados aos CLPs via redes diversas

- Ethernet
- DeviceNet
- ASI
- ControlNet
- Modbus

Tecnologias utilizadas

Gerenciador de Thin Clients

Rockwell (Allen Bradley)



- Thinmanager:

ThinManager® oferece soluções de gerenciamento centralizado para fábricas e escritórios modernos, simplificando o gerenciamento de aplicativos e fontes visuais.

ThinManager permite controle e segurança sem precedentes em uma plataforma sustentável e escalonável, independentemente do tamanho do seu ambiente industrial ou do número de instalações. A arquitetura thin client do ThinManager permite a implantação de hardware mais barato, ao mesmo tempo que fornece aos usuários os aplicativos e ferramentas familiares a eles em um formato que reduz os custos de gerenciamento e hardware, aumentando a segurança.

Tecnologias utilizadas

Arquitetura Industrial virtualizada

Stratus

- Stratus ZTC Edge:



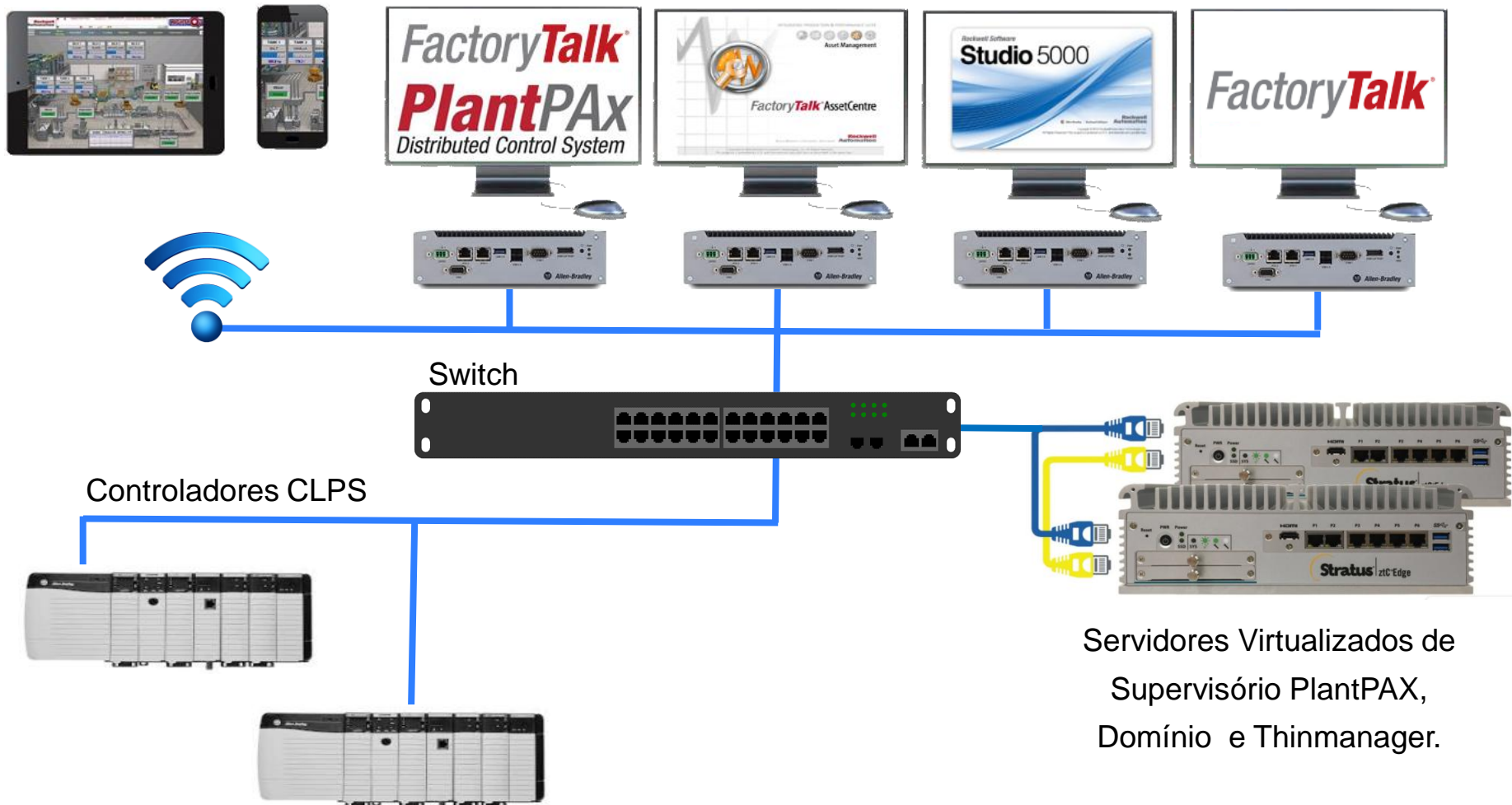
O Stratus ztc Edge é uma plataforma de computação segura, robusta e altamente automatizada que ajuda organizações a melhorar a produtividade, aumentar a eficiência operacional e reduzir o risco de tempo de inatividade de suas redes corporativas.

Projetado para OT (tecnologia operacional) e TI (tecnologia da informação), o ztC Edge é fácil de implantar e seguro, fácil de gerenciar local e remotamente e fácil de manter e reparar.

Com automonitoramento, autoproteção e autossincronização, o ztC Edge economiza tempo e dinheiro das empresas.

Topologia Rede Automação

ThinClients físicos e mobile gerenciados via Thinmanager



Tecnologias utilizadas

Coletor de dados / Servidor OPC



GE:

- GE IGS (Industrial gateway Server):

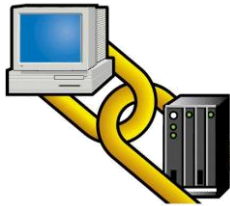
O Industrial Gateway Server da GE Digital é uma poderosa solução de conectividade completa que é robusta, confiável e fácil usar. IGS é fornecido com o maior e mais recente padrão da indústria protocolos, que permitem a comunicação com milhares de fornecedores mistos dispositivos e instrumentos.

Com IGS, você tem uma solução de conectividade abrangente para HMI / SCADA, MES e aplicativos de inteligência da GE Digital, bem como soluções de terceiros.

- Coleta e tratamento das informações necessárias em cada setor em seus respectivos instrumentos (CLPs, medidores de energia, registradores, banco de dados e etc) através de protocolos OPC, Modbus, Ethernet e etc e disponibilização dos dados para integração com sistema PIMS (Plant Information Management Systems).



Disponibilização dos dados coletados para ferramentas PIMS / ERP



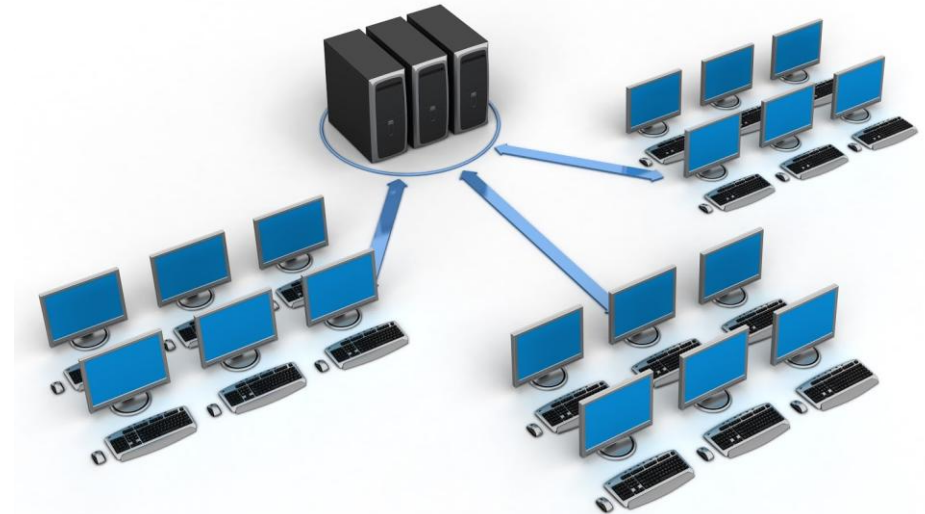
RSLinX[®] Classic

Serviço de coleta de dados



OSIsoft.

PI Server (Servidor do PIMS)



Consulta gráfica dos dados coletados em tempo real

Serviços executados

- Desenvolvimento de projetos.
- Criação e modificações de receitas.
- Modificações de lógicas em processos existentes.
- Configuração de drives e acionamentos
- Configuração e modificações de redes industriais.
- Configuração de switch gerenciáveis.
- Modificações e inclusões no sistema de supervisão
- Integração entre CLPs de máquinas com CLPs de processos.
- Instalações e configurações de softwares de automação.
- Integração dispositivos em redes, Ethernet, Devicenet, ControlNet, ASI, Modbus.



Contatos



BASE

AUTOMAÇÃO

 **Telefones:** (11) 4456-4321 / (11) 4456-1408 / (11) 97885-1596

 **WhatsApp:** (11) 4456-4321 / (11) 97885-1596

 **E-mail:** comercial@baseautomacao.com.br

 **Site:** baseautomacao.com.br

 **Catálogo virtual:** baseautomacao.com.br/loja

    **/baseautomacao**