

Datalogger • Registro e consulta de dados de processos e máquinas

UTILIZAÇÃO



- Indicar e armazenar variáveis de processos e de máquinas garantindo acesso aos dados em tempo real através de consultas aos dados armazenados.
- Interface de operação simples e visual.
- Relatórios e gráficos para consultas dos dados armazenados em banco de dados.

RETAGUARDA

- Filtros para consultas de acordo com a necessidade dos usuários.
- Ferramentas para impressão das consultas.
- Armazenamento de dados coletados em banco de dados.
- Consulta dos dados coletados em várias estações de trabalho.

TECNOLOGIA

- Equipamentos dos maiores fabricantes do mercado.
- Criado em linguagens de programação atuais.
- Algoritmo de programação simplificado, facilitando a manutenção e adição de novas variáveis.

  (11) 4456-4321 | (11) 97885-1596

 comercial@baseautomacao.com.br

    /baseautomacao

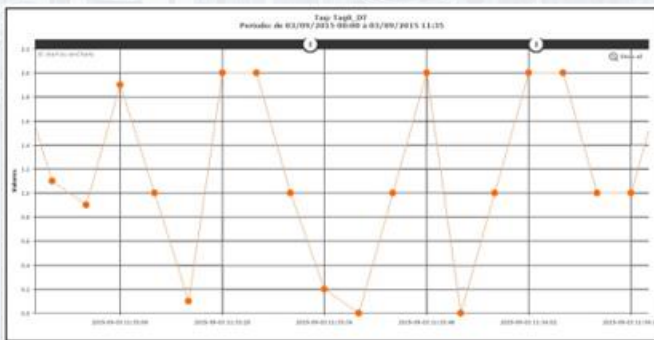
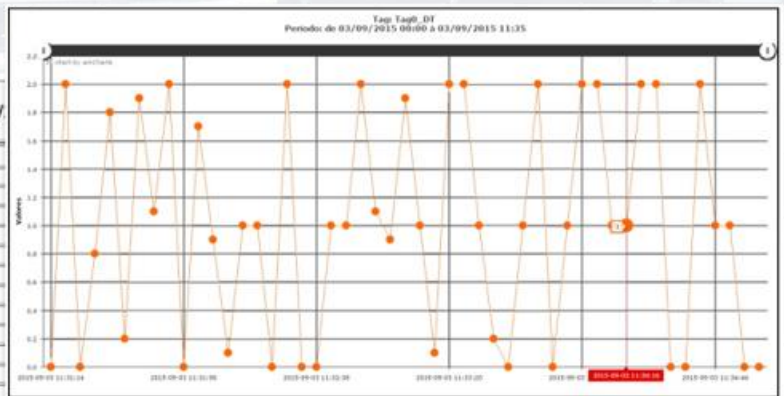
 <https://www.baseautomacao.com.br>

 [baseautomacao.com.br/loja](https://www.baseautomacao.com.br/loja)

Datalogger • Registro e consulta de dados de processos e máquinas

Relatórios e Gráficos Web

BASE Automação		
Relatório do período de 01/04/2015 até 30/04/2015		
Temperatura Tanque A		
Data	Hora	Valor
15/04/2015	14:17:08	60.9
15/04/2015	14:17:12	60.9
15/04/2015	14:17:18	60.9
15/04/2015	14:17:23	60.9
15/04/2015	14:17:29	60.9
15/04/2015	14:17:35	60.9
15/04/2015	14:17:40	60.9
15/04/2015	14:17:46	60.9
15/04/2015	14:17:51	60.9
15/04/2015	14:17:57	60.9
15/04/2015	14:18:02	60.0
15/04/2015	14:18:08	60.9
15/04/2015	14:18:13	61.2
15/04/2015	14:18:19	61.5
15/04/2015	14:19:09	61.7



(11) 4456-4321 | (11) 97885-1596

comercial@baseautomacao.com.br

/baseautomacao

https://www.baseautomacao.com.br

baseautomacao.com.br/loja