

BASE

AUTOMAÇÃO

SERVIÇOS . EQUIPAMENTOS . SOLUÇÕES



Automação Indústria Têxtil

Tópicos

- Objetivo
- O que é indústria têxtil
- Áreas atendidas
- Arquiteturas de automação
- Tecnologias utilizadas
- Serviços realizados
- Exemplos de telas de supervisão
- Exemplos de telas de programação
- Contatos Base Automação

Objetivo

Demonstrativo de case de sucesso em indústrias no setor têxtil atendido pela equipe da Base Automação, com serviços diversificados, tais como desenvolvimento de projetos de automação, migrações de arquiteturas, manutenções/implementações em sistemas existentes, fornecimento de materiais como hardwares e softwares, entre outros.



A indústria têxtil tem como objetivo a transformação de fibras em fios, de fios em tecidos e de tecidos em peças de vestuário, artigos têxteis para o lar e uso doméstico (roupa de cama e mesa, tapetes, cortinas etc.) ou em artigos para aplicações técnicas (produtos geotêxteis, airbags, cintos de segurança etc.).



Setores Atendidos

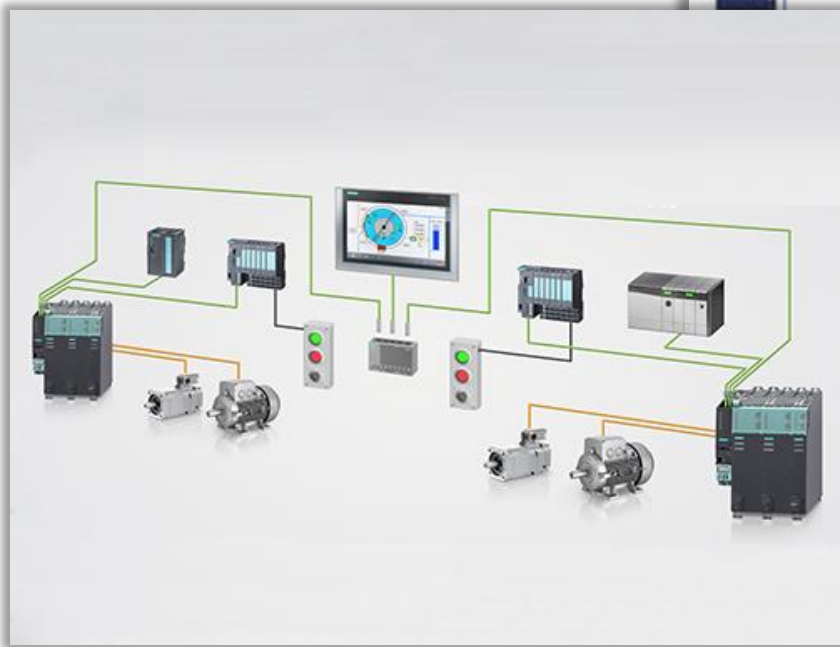
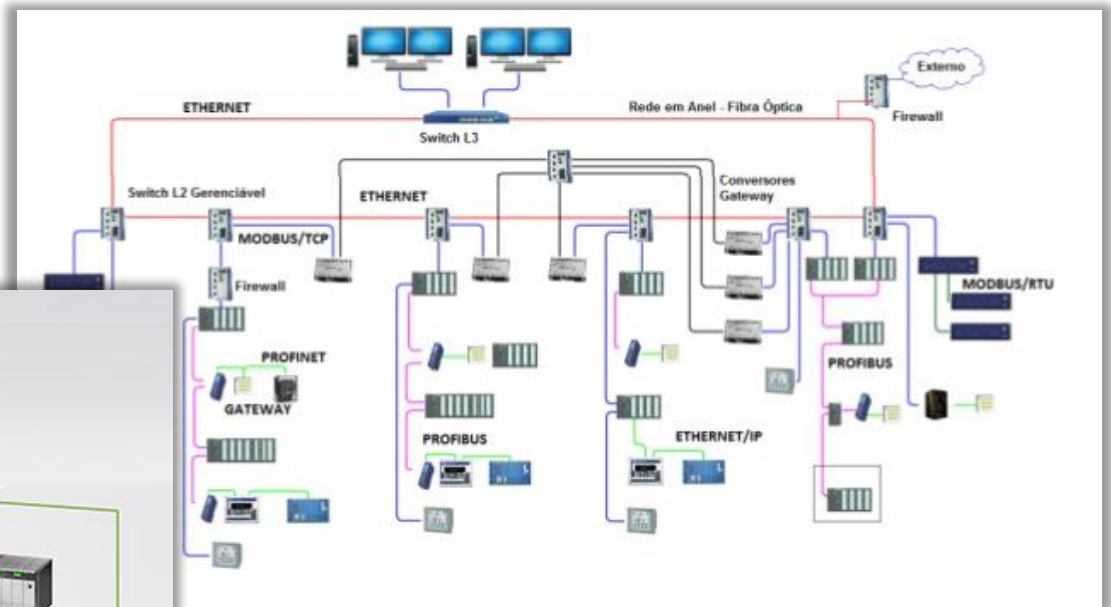
Integramos todos os setores e partes do processo desde:

- Utilidades
- Fiação

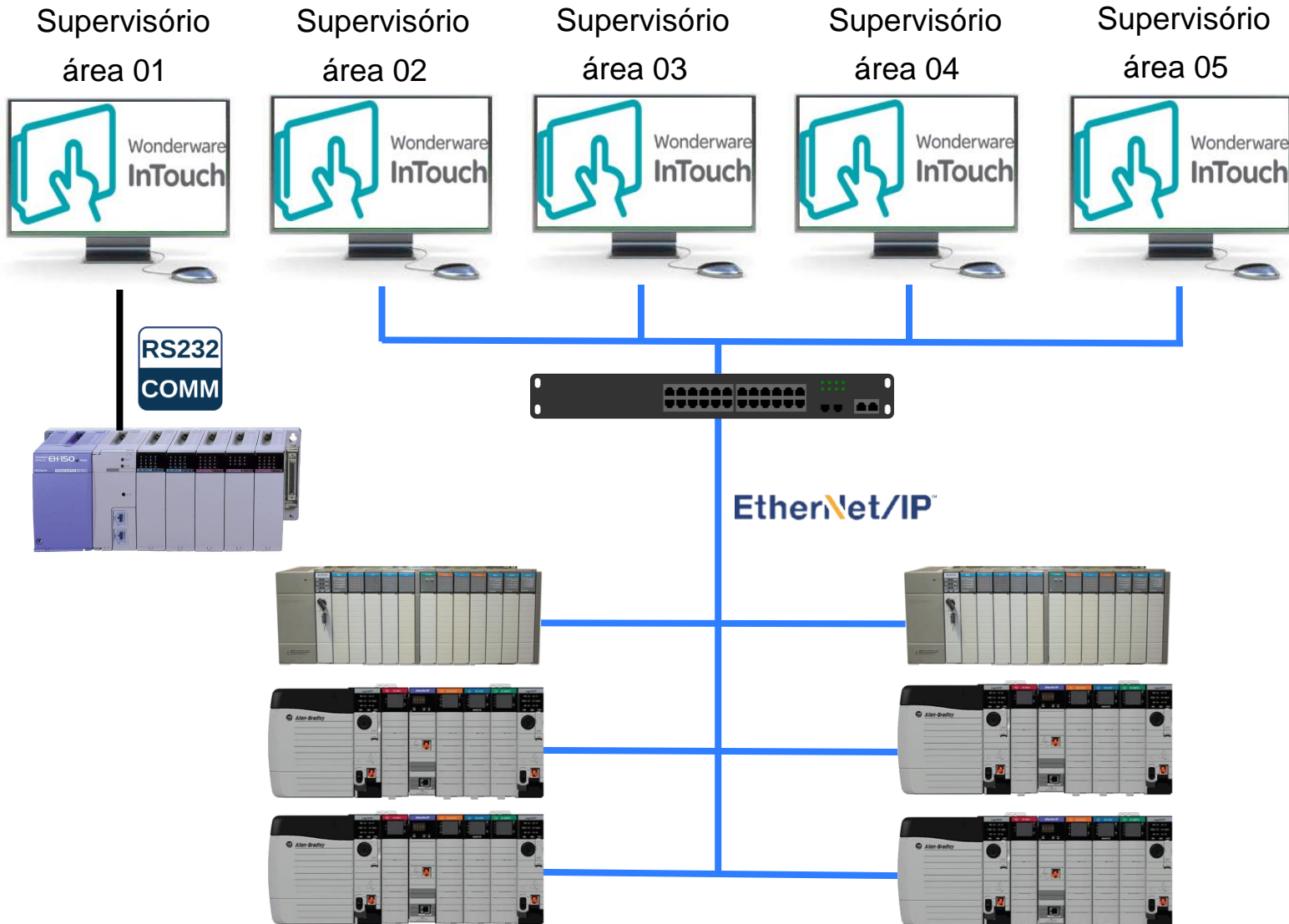


Exemplos de Arquiteturas de Automação

- A seguir serão demonstrados alguns exemplos de arquiteturas de processos de automação dos clientes atendidos pela equipe da Base Automação.



Topologia Rede Automação



Equipamentos e tecnologias utilizadas

- A seguir serão descritos e quantificados os equipamentos e tecnologias que a equipe da Base Automação prestou suporte com implementação, modificação e atualização.

**Rockwell
Automation**

pilz

SIEMENS

 **MITSUBISHI
ELECTRIC**

 **General Electric**

 **altus**

ABB

WEG

AVEVA™

NOVUS
We Measure, We Control, We Record

WAGO

**Schneider
Electric**

Rockwell **Automation**

CLP	6
-----	---

HITACHI

CLP	1
-----	---

Tecnologias utilizadas

Controlador Lógico Programável (CLP)

Rockwell (Allen Bradley)

- CompactLogix.
- PLC 5.



Hitachi

- PLC Series EH-150



Número de equipamentos onde atuamos

AVEVA™

Supervisório Intouch	5
----------------------	---

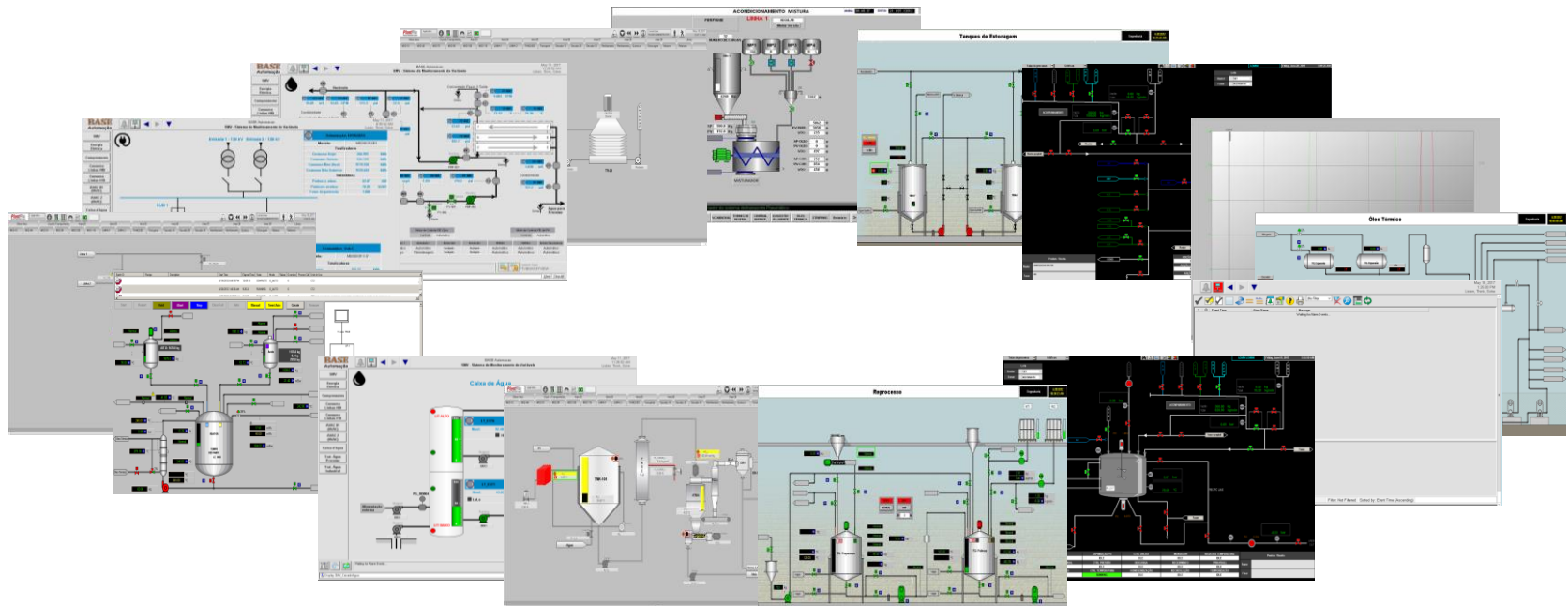
Serviços executados

- Desenvolvimento de projetos
- Instalações e configurações de softwares de automação
- Upgrade da arquitetura de automação
- Treinamento de ferramenta e manutenção dos sistemas

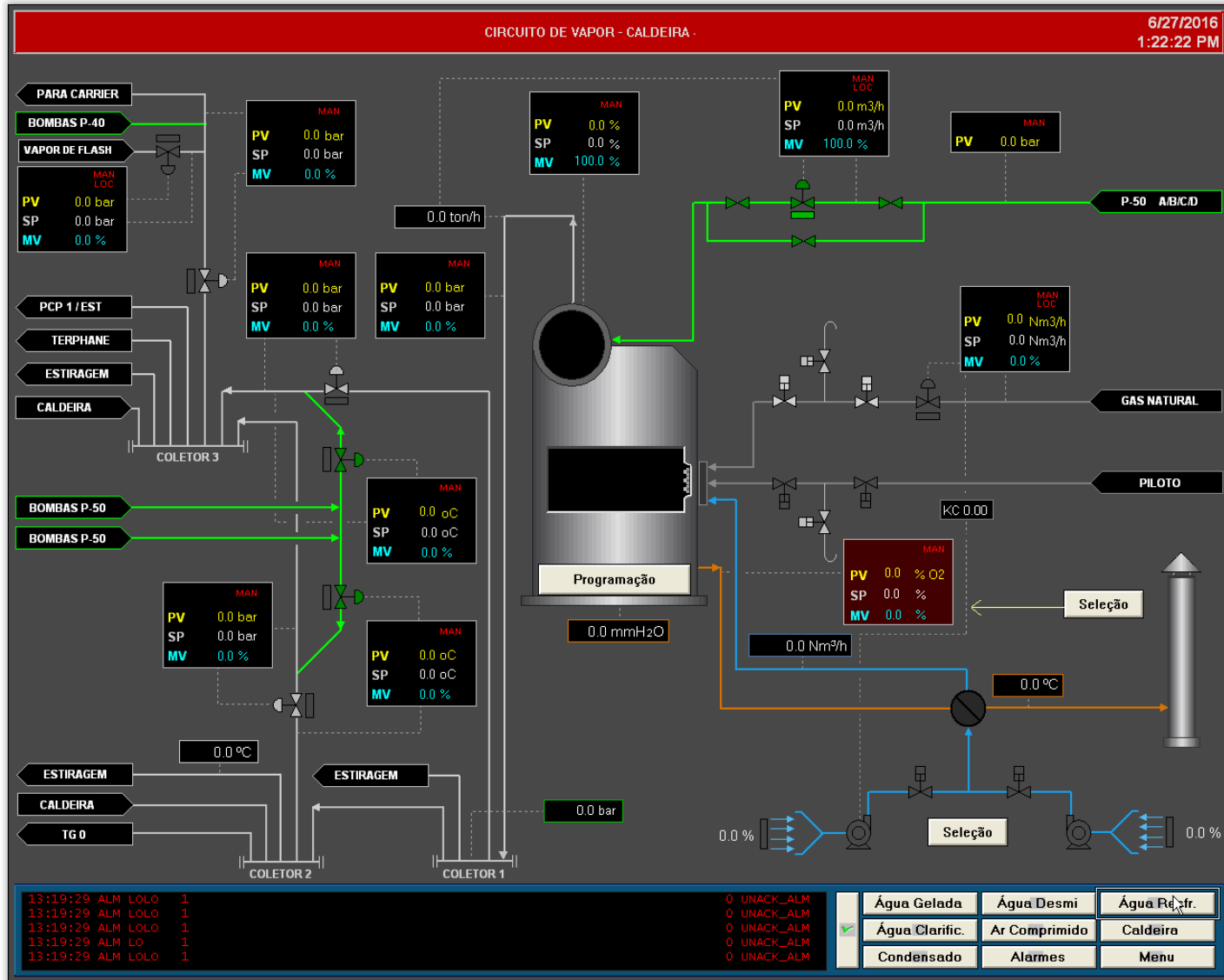


Exemplos de Aplicações

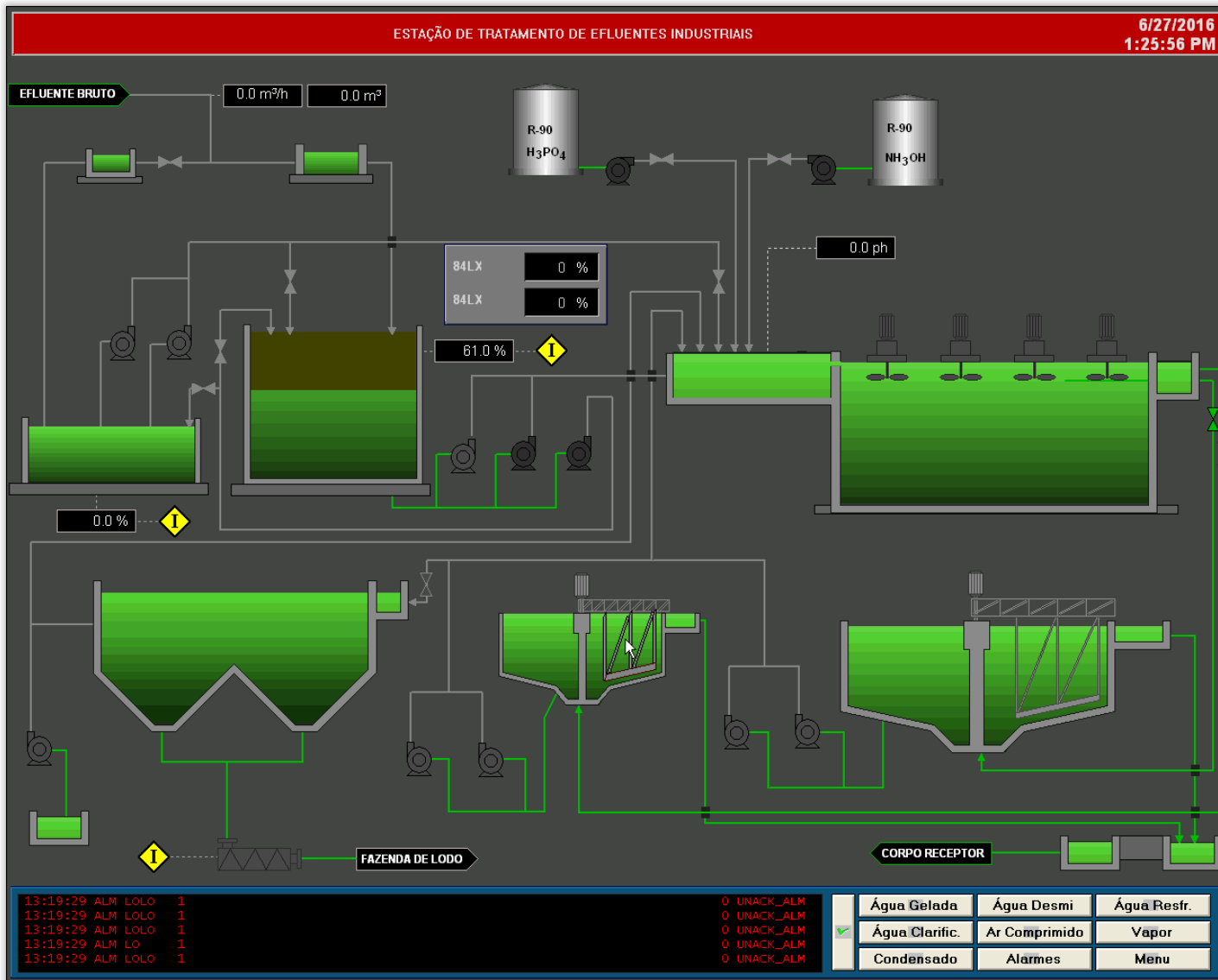
Serão apresentados alguns exemplos de telas de supervisão e de programação realizadas nas diversas plataformas suportadas pela equipe da Base Automação



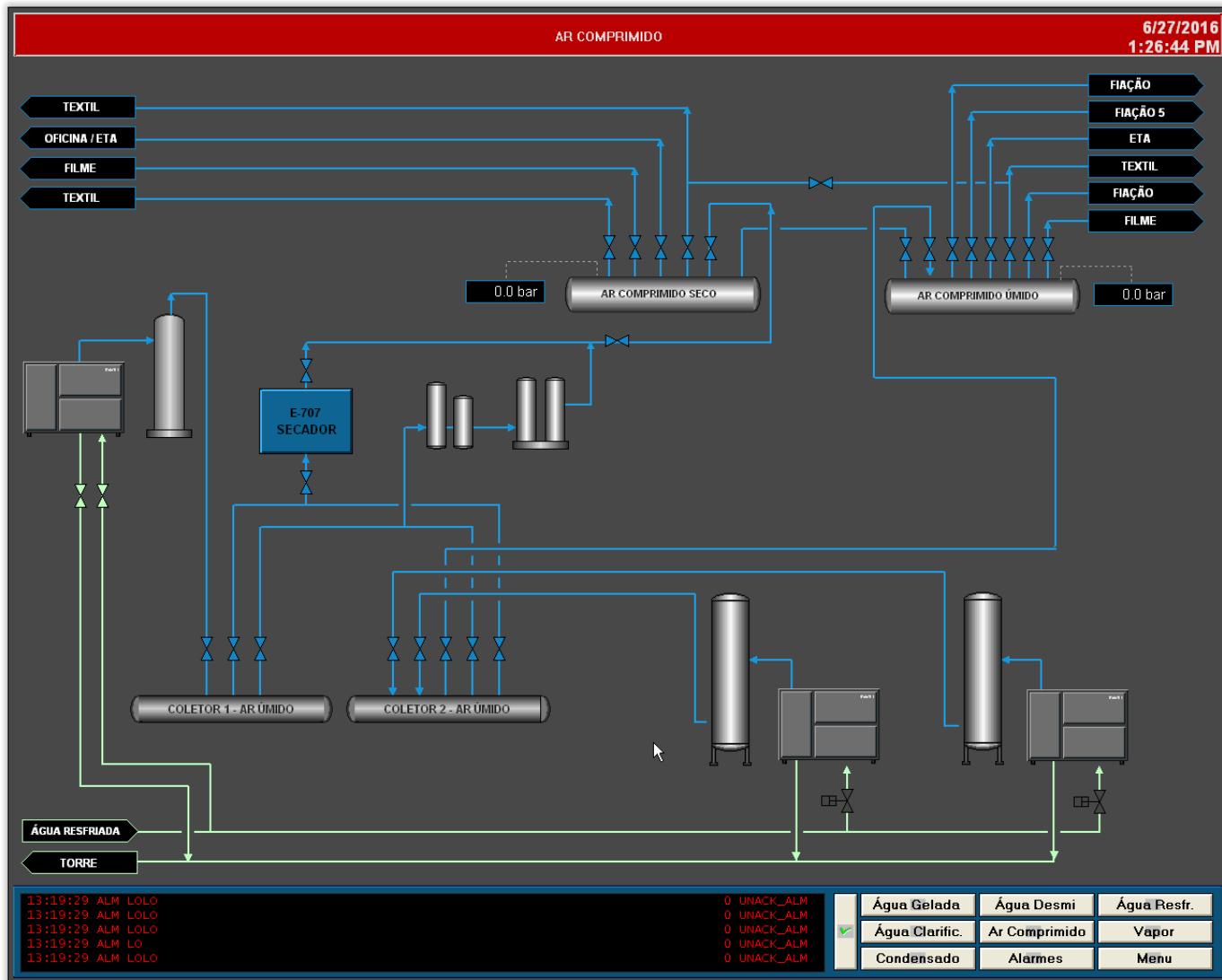
Exemplo de tela sinótica



Exemplo de tela sinótica



Exemplo de tela sinótica



Exemplo de tela parâmetros

MANUTENÇÃO
6/27/2016
1:30:48 PM

Malhas de Controle

50TIC	CARRIER	Operação
50PIC	REDUÇÃO DE VAPOR COLETOR 1	Operação
50PIC	REDUÇÃO DE VAPOR COLETOR 2	Operação
50TIC	REDUÇÃO DE VAPOR 1	Operação
50TIC	REDUÇÃO DE VAPOR 2	Operação
54PIC	DEMANDA DE VAPOR CALDEIRA	Operação
54LIC	NÍVEL DA CALDEIRA	Operação
50PIC	SAÍDA CONDENSADO P-50 A/B/C/D	Operação
54FIC	ÁGUA PARA CALDEIRA	Operação
55FIC	VAPOR DE FLASH	Operação
54FIC	GÁS NATURAL CALDEIRA	Operação
54FIC	AR DE COMBUSTÃO	Operação
50LIC	DESAERADOR R-5	Operação
50LIC	RESERVATÓRIO CONDENSADO R-5	Operação
54AIC	O2 Caldeira	Operação

Motores

50HS50	BOMBA DE CONDENSADO	Operação
50HS50	BOMBA DE CONDENSADO	Operação
40HS40	BOMBA DE ÁGUA DESMINERALIZADA	Operação
40HS40	BOMBA P-40	Operação
40HS40	BOMBA P-40	Operação
54HS54	SAÍDA DE GASES	Operação
54HS54	SAÍDA DE GASES	Operação
50HS50	BOMBA DE ÁGUA SAÍDA DO R-5	Operação
50HS50	BOMBA DE ÁGUA SAÍDA DO R-5	Operação
50HS50	BOMBA DE ÁGUA - SAÍDA DO R-5	Operação
50HS50	BOMBA DE ÁGUA SAÍDA DO R-5	Operação
70HS70	LIGA COMPRESSOR C-7	Operação
70HS70	LIGA COMPRESSOR C-7	Operação
84HS90	ALIMENTAÇÃO CAIXA DE MISTURA	Operação
84HS90	ALIMENTAÇÃO CAIXA DE MISTURA	Operação
84HS90	RECIRCULAÇÃO	Operação
84HS90	RECICLO TQ. AERAÇÃO/ESPESSADOR	Operação
84HS90	RECICLO TQ. AERAÇÃO/ESPESSADOR	Operação
84HS90	BOMBA DE LODO	Operação
81HS21	BOMBA P-21	Operação

Motores Caldeira

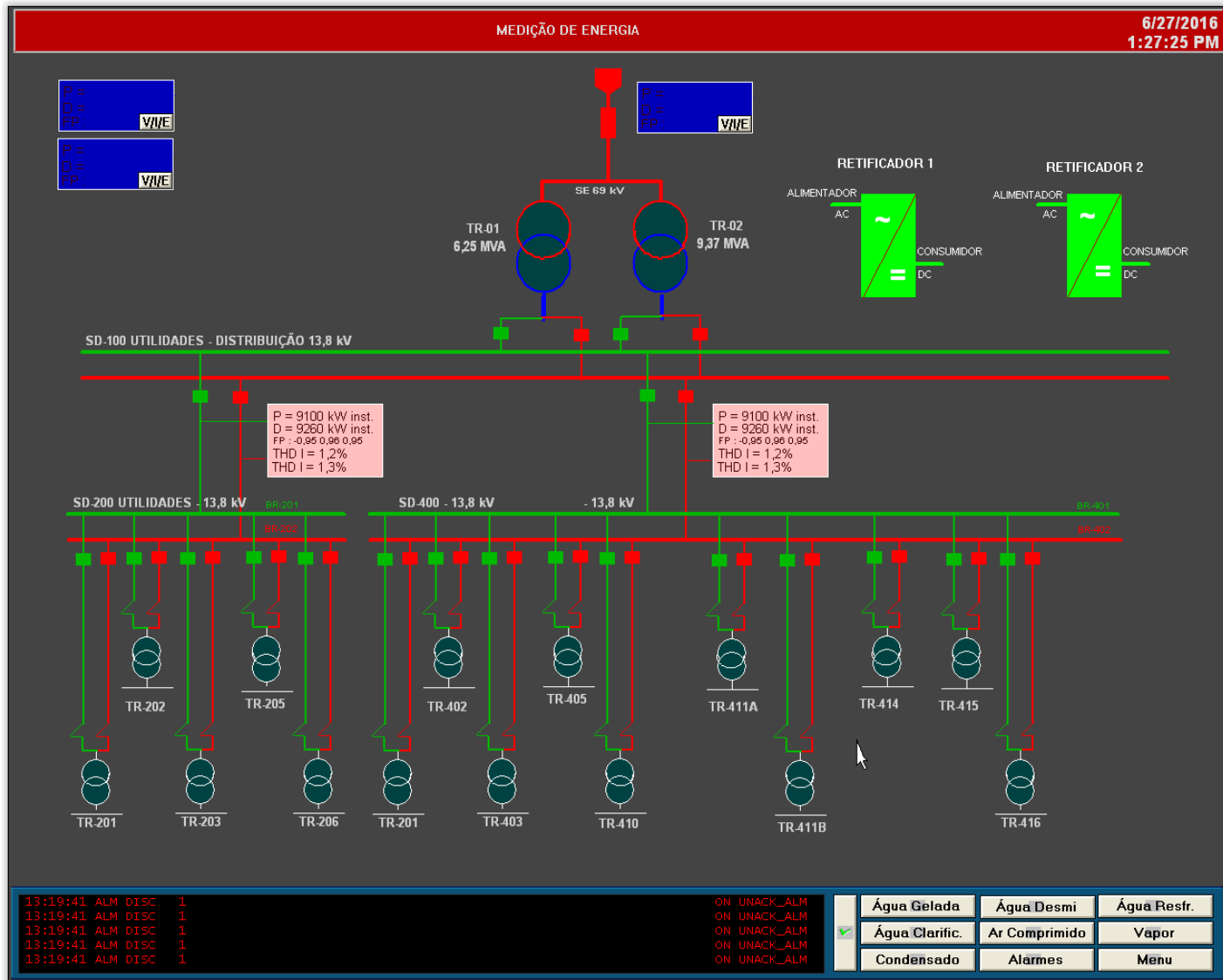
VT-53	C3 - Motor Ventilador VT-53	Operação
DT-53	C3 - MT PRÉ AR DT-53	Operação

13:19:41 ALM DISC
13:19:41 ALM DISC
13:19:41 ALM DISC
13:19:41 ALM DISC
13:19:41 ALM DISC

ON ACK_ALM
ON ACK_ALM
ON ACK_ALM
ON ACK_ALM
ON ACK_ALM

Água Gelada	Água Desmi	Água Restr.
Água Clarific.	Ar Comprimido	Vapor
Condensado	Alarmes	Menu

Exemplo de tela medição



Exemplo de tela de status

CONTROLADOR LÓGICO PROGRAMÁVEL
 Sala Elétrica 6/27/2016
1:27:14 PM

plc1
 host: plc1 Secundária
Prog
 Comunicação com o PLC > Falha
 Condição do Force > Desabilitado
 Major Fault > 0
 Código da última falha > 0
 Arquivo e linha onde ocorreu a falha > 0 : 0
 Scan Time do PLC > 0 mseg

plc2
 host: plc2 Secundária
Prog
 Comunicação com o PLC > Falha
 Condição do Force > Desabilitado
 Major Fault > 0
 Código da última falha > 0
 Arquivo e linha onde ocorreu a falha > 0 : 0
 Scan Time do PLC > 0 mseg

Rack Remoto Flex I/O

Rack Remoto Flex I/O

13:19:41 ALM DISC
 13:19:41 ALM DISC
 13:19:41 ALM DISC
 13:19:41 ALM DISC
 13:19:41 ALM DISC

ON UNACK_ALM
 ON UNACK_ALM
 ON UNACK_ALM
 ON UNACK_ALM
 ON UNACK_ALM

Água Gelada	Água Desmi	Água Resfr.
Água Clarific.	Ar Comprimido	Vapor
Condensado	Alármes	Menu

Rotinas CLP

The image displays a multi-windowed software interface for CLP programming. The main window shows a ladder logic diagram with several rungs. Rung 6 contains a network of 'Not Equal' (NEQ) instructions comparing 'RankStatus' values from sources A and B. Rung 7 contains a 'Timer On Delay' (TON) instruction with a 3000ms preset and an accumulator of 0. Rung 8 contains an 'ALARME' instruction for 'Low level' with a timer T_1000_16 and a pulse for reset. Rung 9 contains a 'Pulso para reset de alarme' instruction. Rung 10 contains an 'ALARME' instruction for 'Low level' with a timer T_1000_16 and a pulse for reset. Rung 11 contains an 'ALARME' instruction for 'Low level' with a timer T_1000_16 and a pulse for reset. The 'Controller Organizer' window shows a hierarchical tree of the controller's structure, including backplanes, CPUs, and modules. The status bar at the bottom indicates 'Enter BOOL operand' and 'Rung 6 of 22'.

Contatos



BASE

AUTOMAÇÃO

 **Telefones:** (11) 4456-4321 / (11) 4456-1408 / (11) 97885-1596

 **WhatsApp:** (11) 4456-4321 / (11) 97885-1596

 **E-mail:** comercial@baseautomacao.com.br

 **Site:** baseautomacao.com.br

 **Catálogo virtual:** baseautomacao.com.br/loja

    **/baseautomacao**