

BASE

AUTOMAÇÃO

SERVIÇOS . EQUIPAMENTOS . SOLUÇÕES



0400-254 - Upgrade de hardware GE

Tópicos

- Objetivo
- Serviços desenvolvidos
- Tecnologias utilizadas
- Nova arquitetura de automação
- VersaMax
- CPU 90-30
- Vantagens
- Contatos

Objetivo

- Apresentar o exemplo de uma solução de upgrade de hardware industrial completo desenvolvida pela equipe da Base Automação, com serviços diversificados, tais como parametrizações, programações e desta forma potencializando o processo anterior, aumentando a confiabilidade e a capacidade.



Serviços Executados

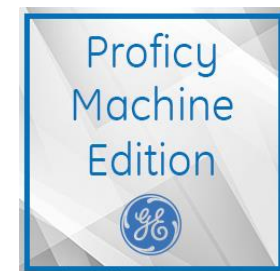
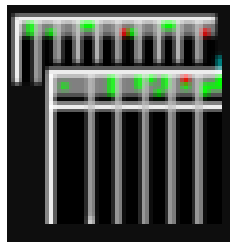
- Conversão de lógica do controlador;
- Organização das lógicas, inserção de comentários e descrições;
- Configuração dos novos módulos de I/O;
- Configuração da rede Ethernet;
- Comissionamento e startup da nova arquitetura.



Upgrades Realizados

- Neste caso, inicialmente houve o upgrade de software, de LogicMaster 90 para o VersaPro. Houve a conversão de toda a lógica, para facilitar posterior programação e manutenção das lógicas;
- Em seguida, houve o upgrade de hardware, as duas CPUs existentes foram trocadas por duas CPUs com mais memória e com porta de comunicação rede ethernet. A arquitetura de rede foi trocada de RS-232 para Rede Ethernet e foram incluídas expansões de racks em ambos os racks. O Software foi atualizado para o Proficy Machine Edition.

Logicmaster 90



Tecnologias utilizadas

Controlador lógico programável CLP General Electric

CPU 90-30 331



2 CPUs 90-30 372



Antiga Arquitetura de Automação

Estação Supervisório



Estação Supervisório



Estação Supervisório
Manutenção

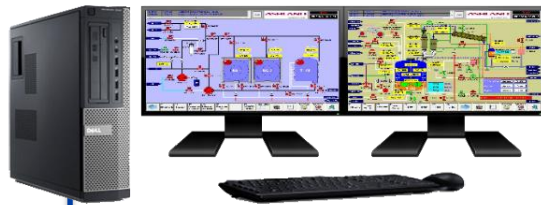


RS232
COMM



Nova Arquitetura de Automação

Estação Supervisório



Estação Supervisório



Estação Supervisório
Manutenção



EtherNet/IP™



CLP GE CPU 90-30



CLP GE CPU 90-30



CPU 90-30

General Electric

- CPU Series 90-30 331

Característica	CPU Series 90-30 331
Memória	20KB
Velocidade de processamento	10MHz
Limite de I/O	512
Comunicação	RS-232 serial



General Electric

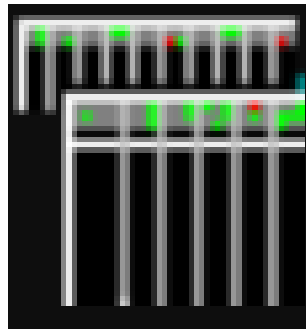
- CPU Series 90-30 372

Característica	CPU Series 90-30 372
Memória	240KB
Velocidade de processamento	133 MHz
Limite de I/O	2048
Comunicação	RS-232 serial + Ethernet




Software LogicMaster 90

- O software de programação Logicmaster 90 é usado para configurar e programar alguns tipos de controladores programáveis da série 90-30 ou 90-70. Software baseado em MS-DOS que possibilita, programação, download, upload e comunicação com os CLPs da série 90-30 ou 90-70



Exemplo de tela de programação de lógica em texto em LogicMaster 90



The screenshot shows a window titled "Logicmaster 90 TCP/IP" with a menu bar and a main text area. The menu bar includes: PROGRAM (1 insert), TABLES (2 edit), STATUS (3 modify), (4 search), (5), (6), SETUP (7 option), FOLDER (8 goto), UTILITY (9 more), and PRINT (10 zoom). The main text area displays the structure of an LD program:

```
[ START OF LD PROGRAM TESTE ]          < *                * >
[   VARIABLE DECLARATIONS   ]          1
[   BLOCK DECLARATIONS     ]          1
[   START OF PROGRAM LOGIC  ]          1
[   END OF PROGRAM LOGIC   ]          1
```

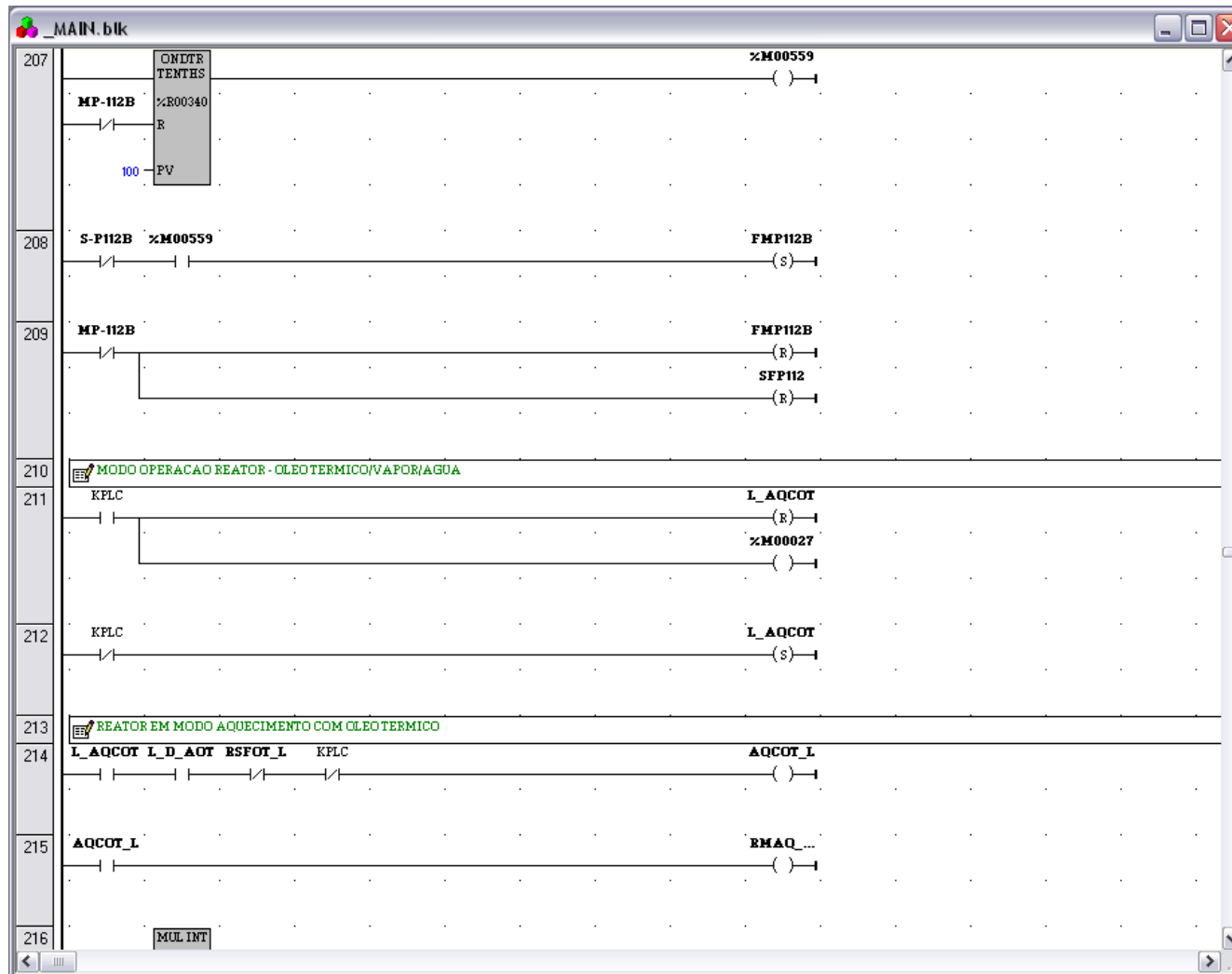
At the bottom, a status bar shows: C:\LM90\TESTE, OFFLINE, PRG: TESTE, BLK: _MAIN, SIZE: 123, RUNG 0000, and REPLACE : TESTE ::

Software VersaPro

Software de programação baseado em Windows da GE Fanuc para os CLPs das séries 90-70, 90-30 e VersaMax. O VersaPro foi projetado para instalar e executar no Windows 95, Windows 98 e Windows NT 4.0 e Windows 2000. Onde é possível criar lógicas e informações do CLP, configurar hardware, criar e editar variáveis, criar, editar e monitorar a execução da lógica Ladder ou Lista de instruções.



Exemplo de lógica antiga em Ladder no VersaPro



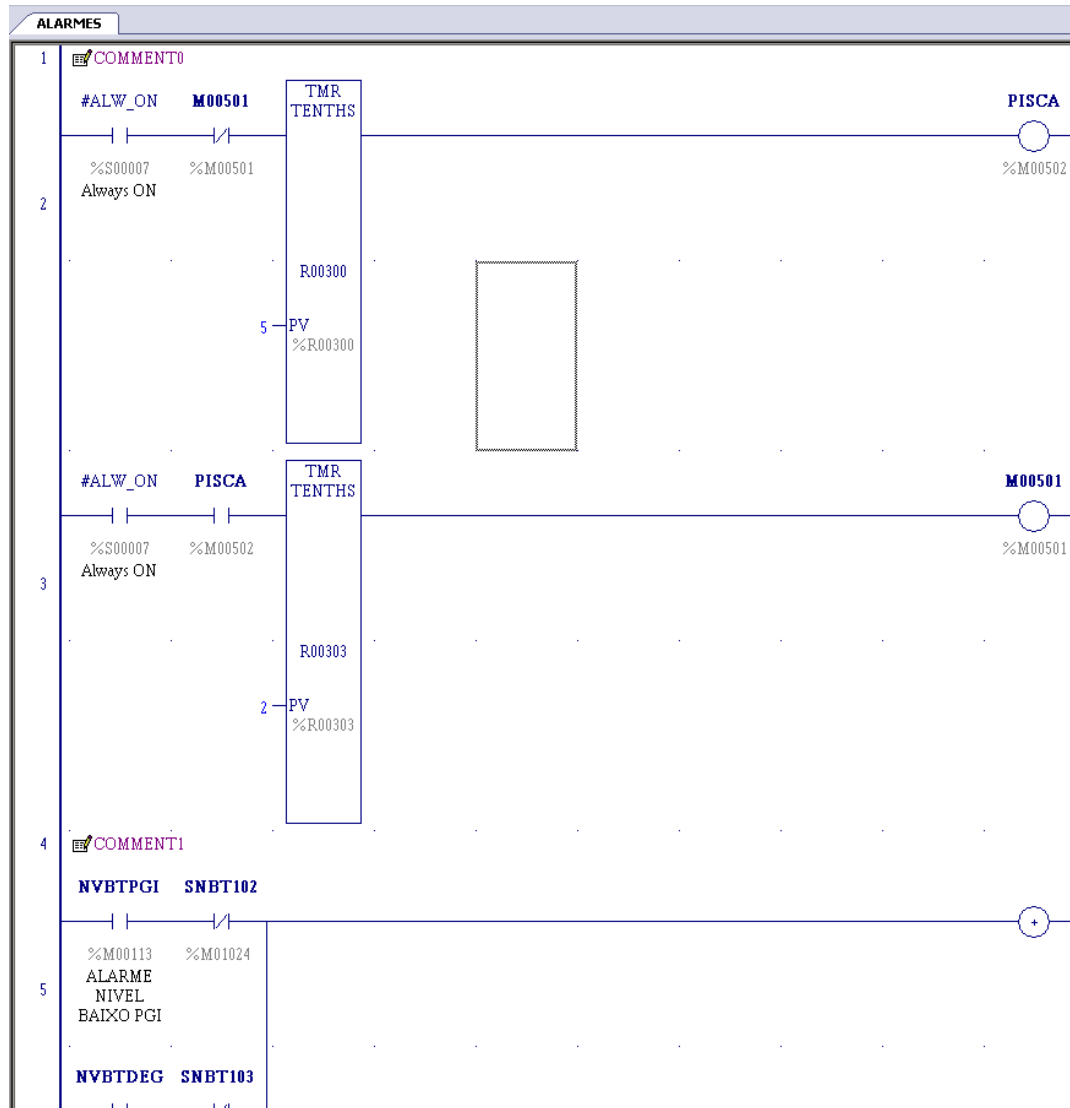
Para Software Proficy Machine Edition

Fornece todas as ferramentas necessárias para criar aplicativos poderosos de controle e IHM para uma variedade de destinos em tempo de execução; uma solução verdadeiramente escalável. O Machine Edition suporta um ambiente totalmente integrado com:

Logic Developer PC; Logic Developer CLP; View; Motion Developer; entre outras ferramentas.



Exemplo de lógica nova em Ladder no PME



Vantagens da migração dos hardwares e softwares

- Expansão da memória;
- Aumento da velocidade de processamento;
- Maiores possibilidades de programação;
- Software de programação compatível com sistemas operacionais disponíveis no mercado;
- Inclusão de equipamentos modernos;
- Agilidade e facilidade da rede ethernet;
- Desenvolvimento e manutenção mais acessível.

Contatos



BASE

AUTOMAÇÃO

 **Telefones:** (11) 4456-4321 / (11) 4456-1408 / (11) 97885-1596

 **WhatsApp:** (11) 4456-4321 / (11) 97885-1596

 **E-mail:** comercial@baseautomacao.com.br

 **Site:** baseautomacao.com.br

 **Catálogo virtual:** baseautomacao.com.br/loja

    **/baseautomacao**