

BASE AUTOMAÇÃO

SERVIÇOS . EQUIPAMENTOS . SOLUÇÕES



Upgrade de Plataforma baseada em Wonderware System Platform



Tópicos

- Objetivo
- Ferramentas utilizadas na solução
- Wonderware System Platform 2017
- Wonderware InTouch
- Wonderware Historian
- Arquitetura dos Servidores
- Serviços desenvolvidos
- Dados do Sistema
- Desafios
- Exemplos de Telas
- Contatos

Objetivo

Apresentar solução de upgrade de versão de um sistema supervisório baseado em System Platform 3.0 para System Platform 2017 Update 1 e de InTouch 2010 para 2017 e todos seus componentes e ferramentas.

Realização da conversão de todo o sistema garantindo perfeito funcionamento.



Ferramentas utilizadas na solução

Sistema de supervisório baseado em Wonderware SystemPlatform 3.0, SystemPlatform 2017, InTouch 2010, InTouch 2017 com o historiador Wonderware Historian 2017, vinculados a um banco de dados Microsoft SQL-Server.

E por meio do Wonderware Device Integration efetua a comunicação utilizando os drivers de comunicação: OI.SIDIRECT para comunicação com controladores Siemens e o OI.GATEWAY para comunicações via OPC.



Wonderware System Platform 2017

- O System Platform é uma plataforma de supervisão integrada e unificada que é parte integrante dos processos e sistemas de negócios. Ela serve como fonte única de informações acionáveis para usuários operacionais, de engenharia e empresas corporativas.
- É uma solução de automação completa que pode gerar ganhos de eficiência de 40% diante da mudança das demandas de negócios e mercado, eliminando a necessidade de scripts ou customização e alavancando visualizações reutilizáveis.



Wonderware InTouch

- É uma solução aberta e extensível de IHM e sistema SCADA que permite criar rapidamente aplicações e em seguida implantá-los em toda a sua empresa sem ter que sair do seu escritório.
- O software vai além dos gráficos simplificados para permitir que os criadores de aplicações se concentrem na criação de conteúdo significativo que impulse a produtividade de operações em toda a empresa e economia de custos.
- O InTouch capacita os operadores a otimizar suas interações humanas de rotina com sistemas de automação industrial. Isto resulta num aumento líquido quantificável na eficácia do operador.



Wonderware Historian

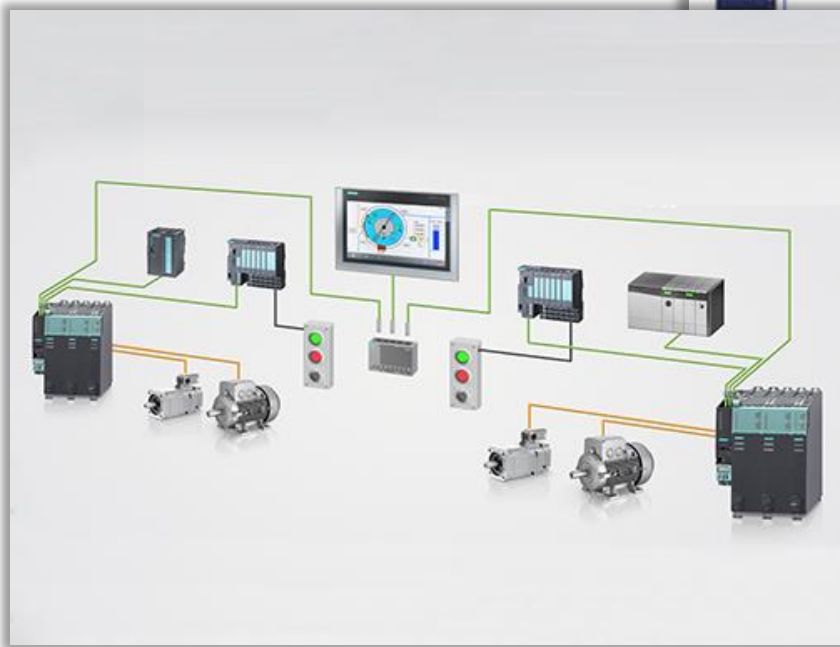
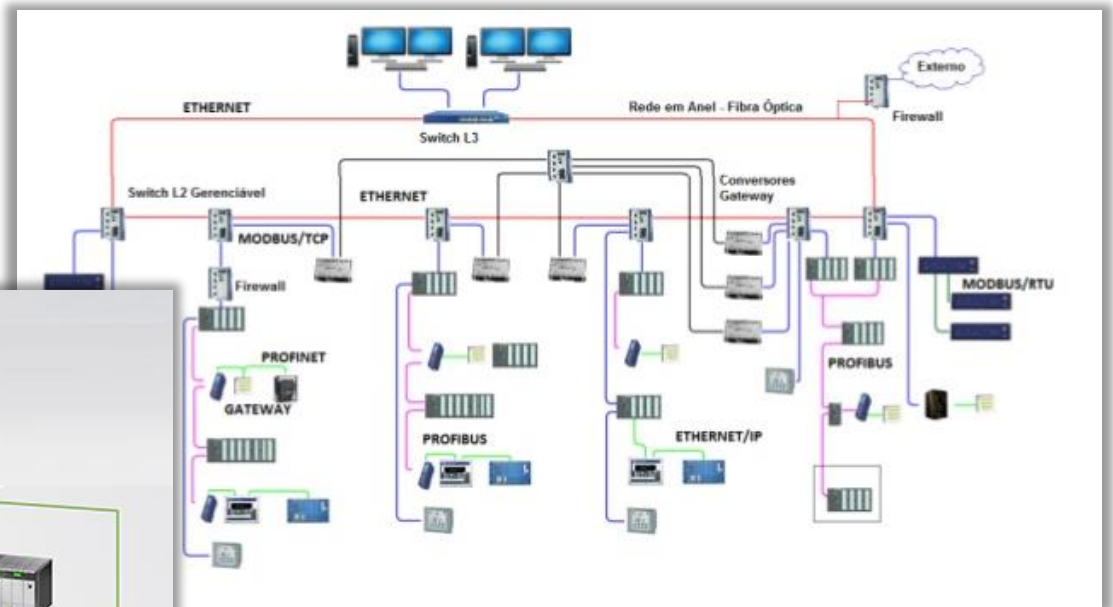
- O Wonderware Historian é o primeiro histórico de grande volume de dados da instalação a unir a aquisição de dados de alta velocidade e sistema de armazenamento a um sistema de gerenciamento de banco de dados relacional tradicional.
- Possibilite decisões comerciais mais inteligentes com acesso de dados empresariais a dados de alta fidelidade gerados pela Internet Industrial das Coisas (Industrial Internet of Things, IIoT). O Wonderware Historian fornece um banco de dados seguro e de alto desempenho, a fim de consolidar fontes de dados díspares e fornecer técnicas de recuperação rápida e dar sentido à quantidade crescente de dados industriais.



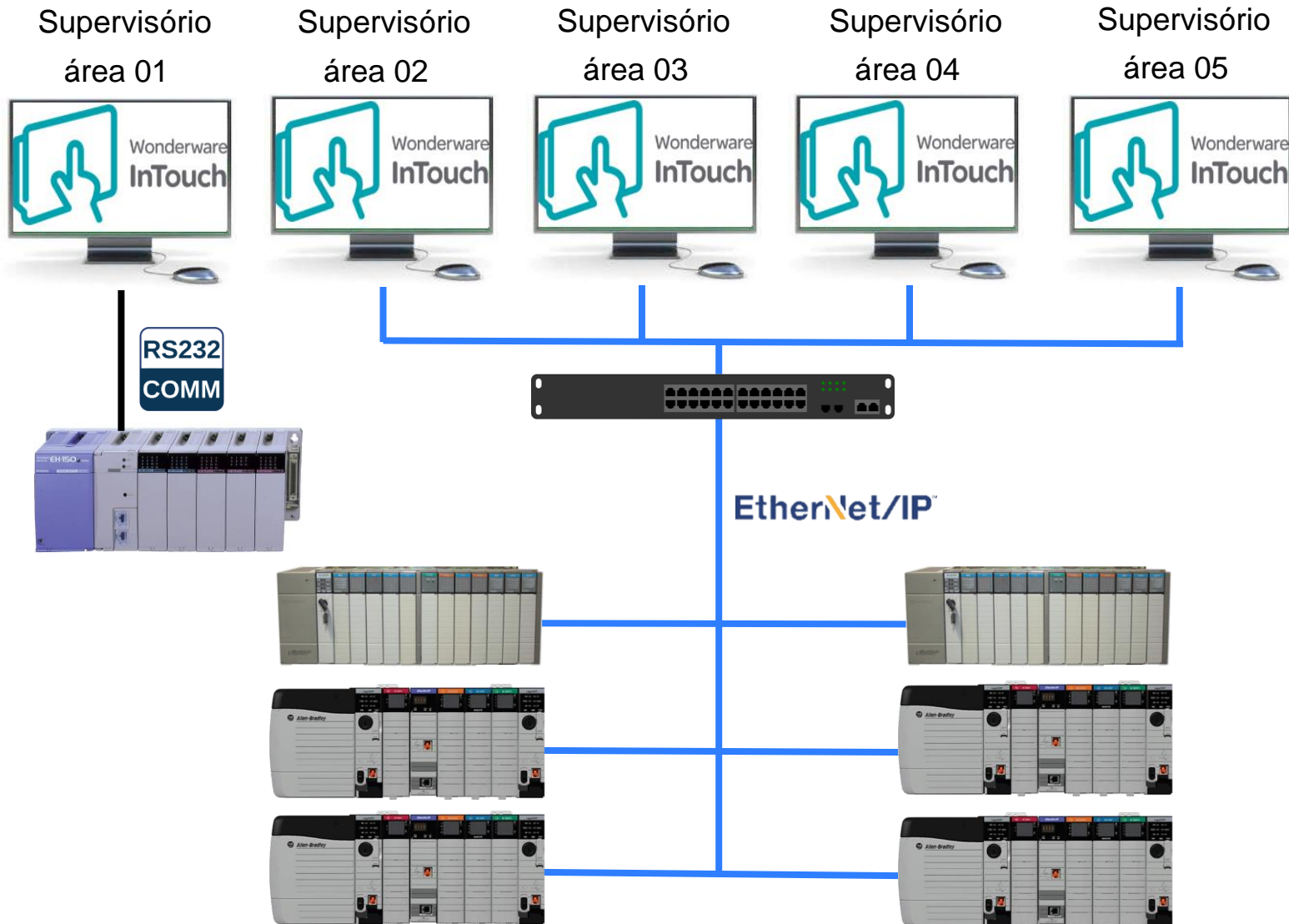
Wonderware
Historian

Exemplos de Arquiteturas de Automação

- A seguir serão demonstradas exemplos de arquiteturas de processos de automação que houveram realização de upgrade pela equipe da Base Automação.



Arquitetura da Automação



Dados do Sistema

Realização do upgrade de:

- 1 Galáxia
- 9 Servidores
- 488 Templates
- 12263 Objetos
- 1 Driver
- 57745 I/O Tags
- Composto de 881 telas, 1626 Tags e 13 trends do InTouch



Wonderware
**System
Platform**



Wonderware
InTouch



Wonderware
**Device
Integration**

Serviços desenvolvidos

- Upgrade dos sistema supervisorio de versão System Platform 3.0 para 2017 e Intouch de 2010 para 2017. Conversão da placa física de comunicação da Siemens para o drive OI.SIDIRECT.
- Preparação dos computadores e servidores com todos os softwares, patches de atualização e seus requisitos.
- A migração e teste de todas as funcionalidade atualizadas, garantindo funcionamento similar ou melhor que o sistema anterior.



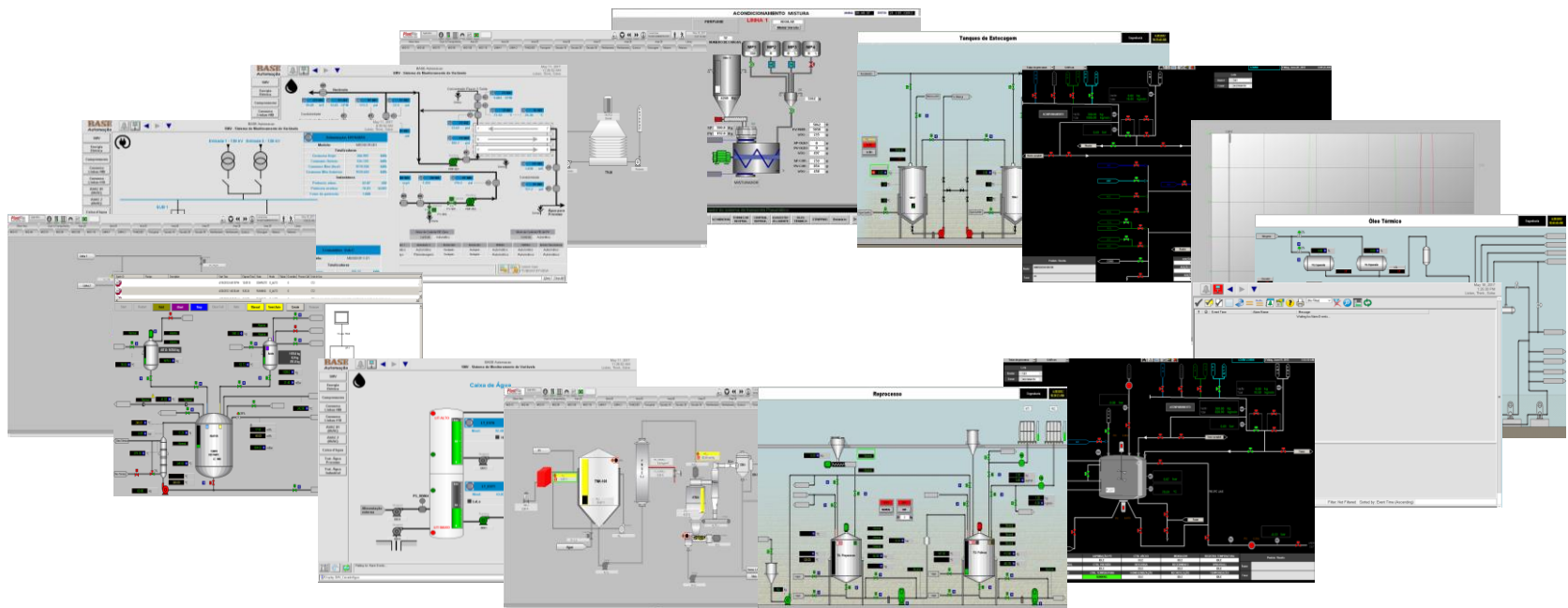
Desafios

- Realizar a atualização do sistema operacional dos servidores padronizando os nomes e IPs, garantir a ampla segurança na IOT graças aos novos patches de segurança
- Implementar a nova atualização do software de engenharia, realizando a migração das lógicas, configurações e telas do sistema supervisorio
- Em apenas 10 horas efetuar a implementação e testes de todas atualizações necessárias do sistema a todos os servidores e desktops.

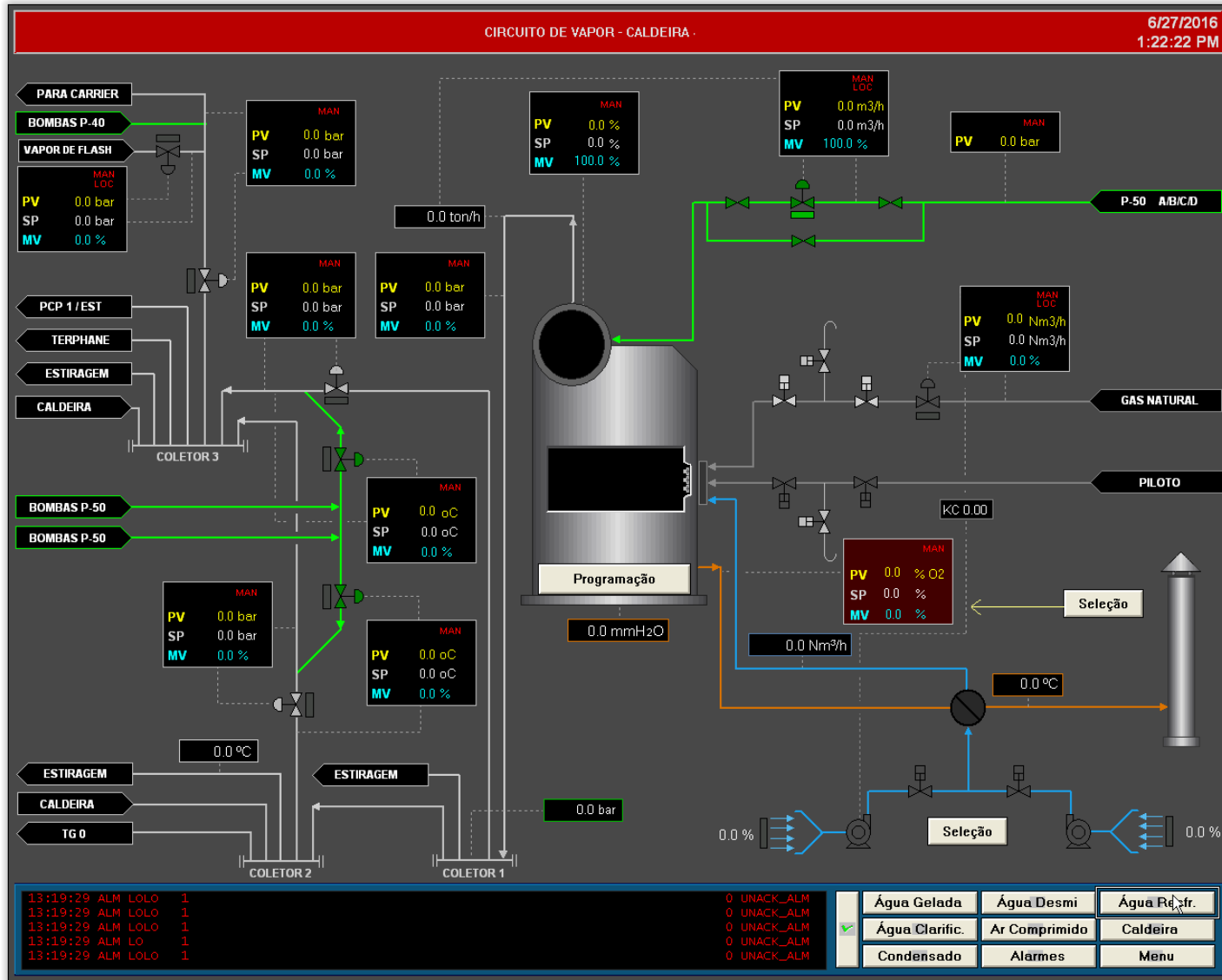


Exemplos de aplicações

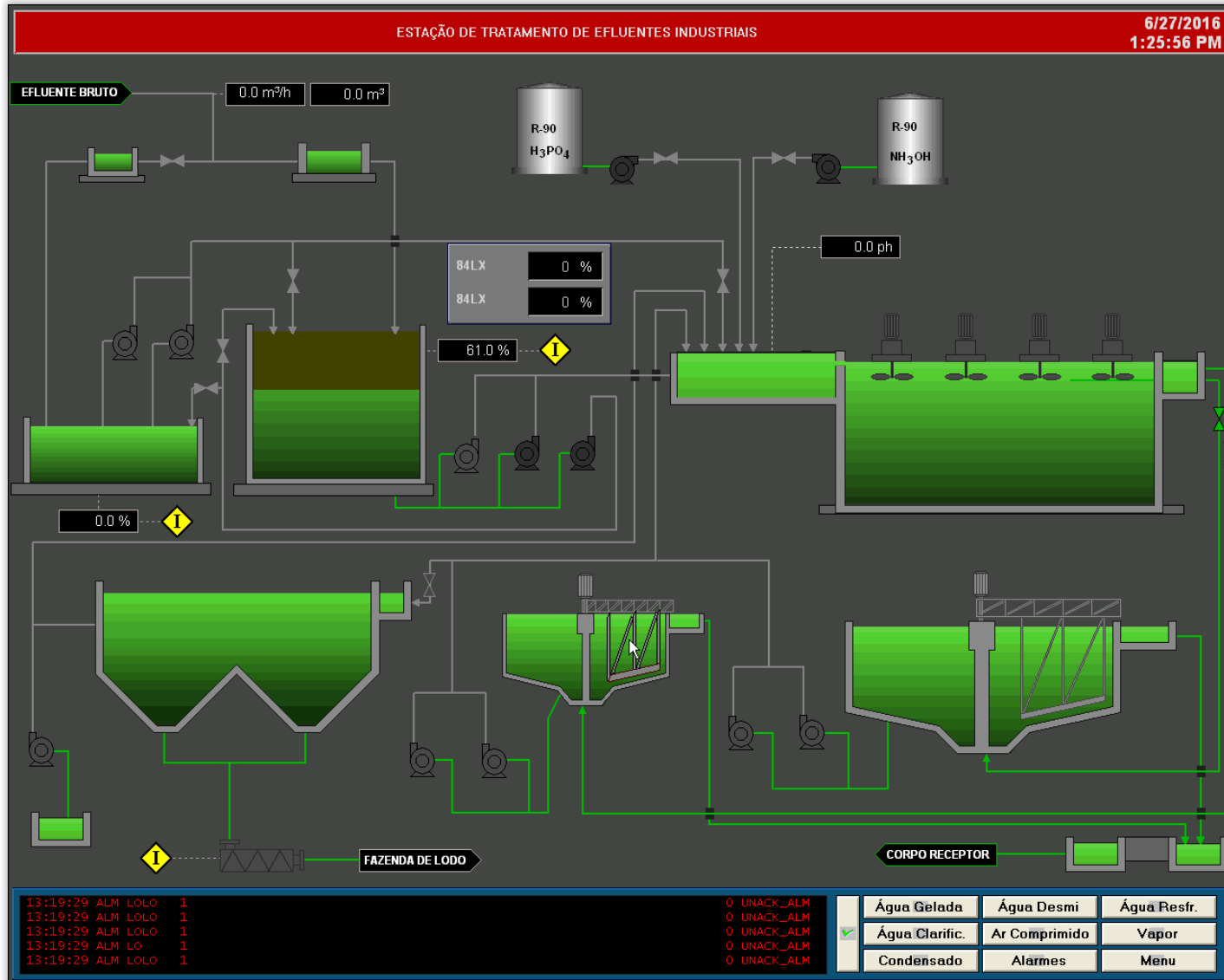
Em seguida serão apresentadas alguns exemplos de telas de supervisão convertidas no processo de upgrade de versões.



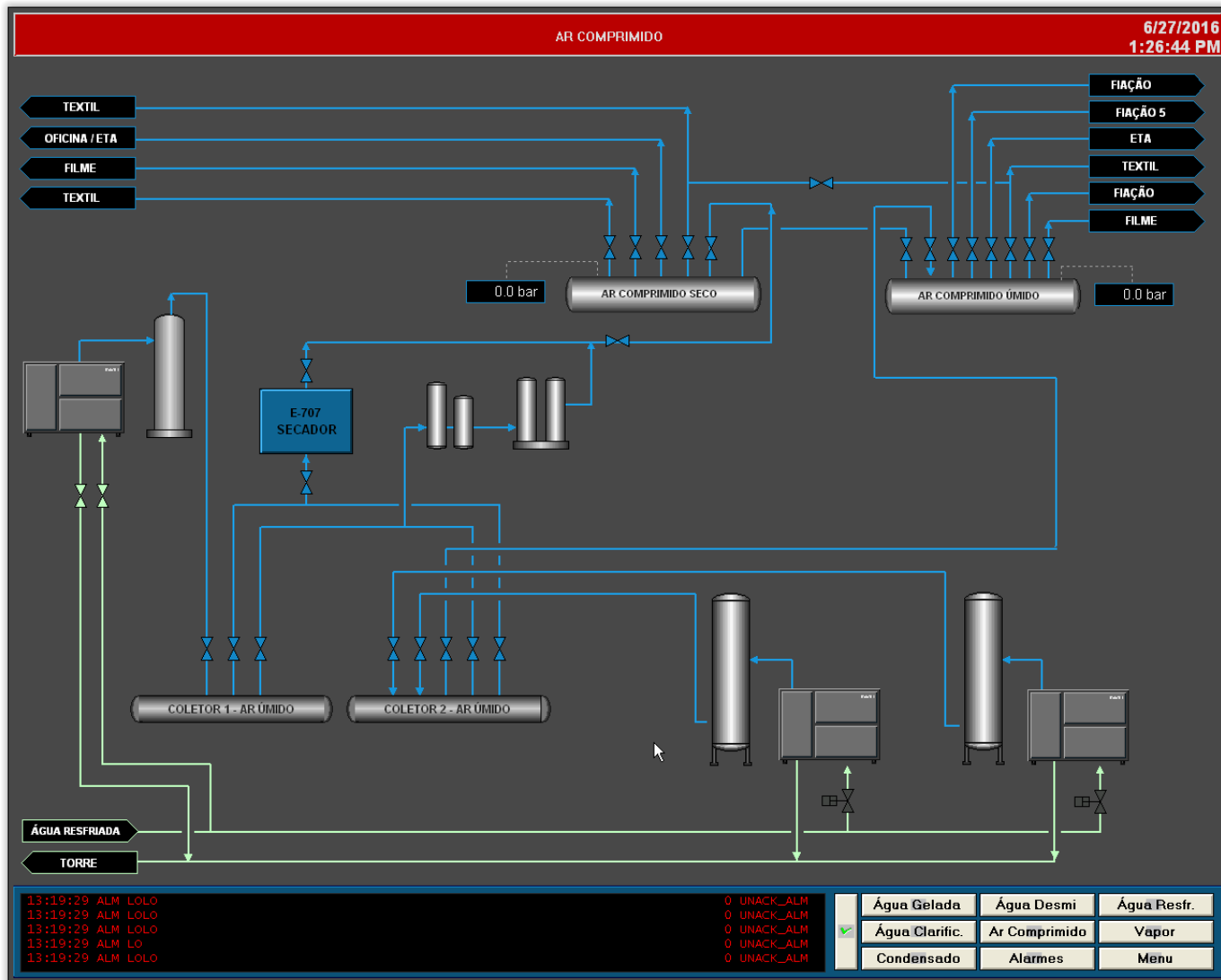
Exemplos de Telas



Exemplos de Telas



Exemplos de Telas



Exemplos de Telas

MANUTENÇÃO
6/27/2016
1:30:48 PM

Malhas de Controle

50TIC	CARRIER	Operação
50PIC	REDUÇÃO DE VAPOR COLETOR 1	Operação
50PIC	REDUÇÃO DE VAPOR COLETOR 2	Operação
50TIC	REDUÇÃO DE VAPOR 1	Operação
50TIC	REDUÇÃO DE VAPOR 2	Operação
54PIC	DEMANDA DE VAPOR CALDEIRA	Operação
54LIC	NÍVEL DA CALDEIRA	Operação
50PIC	SAÍDA CONDENSADO P-50 A/B/C/D	Operação
54FIC	ÁGUA PARA CALDEIRA	Operação
55FIC	VAPOR DE FLASH	Operação
54FIC	GÁS NATURAL CALDEIRA	Operação
54FIC	AR DE COMBUSTÃO	Operação
50LIC	DESAERADOR R-5	Operação
50LIC	RESERVATÓRIO CONDENSADO R-5	Operação
54AIC	O2 Caldeira	Operação

Motores

50HS50	BOMBA DE CONDENSADO	Operação
50HS50	BOMBA DE CONDENSADO	Operação
40HS40	BOMBA DE ÁGUA DESMINERALIZADA	Operação
40HS40	BOMBA P-40	Operação
40HS40	BOMBA P-40	Operação
40HS40	BOMBA P-40	Operação
54HS54	SAÍDA DE GASES	Operação
54HS54	SAÍDA DE GASES	Operação
50HS50	BOMBA DE ÁGUA SAÍDA DO R-5	Operação
50HS50	BOMBA DE ÁGUA SAÍDA DO R-5	Operação
50HS50	BOMBA DE ÁGUA - SAÍDA DO R-5	Operação
50HS50	BOMBA DE ÁGUA SAÍDA DO R-5	Operação
70HS70	LIGA COMPRESSOR C-7	Operação
70HS70	LIGA COMPRESSOR C-7	Operação
84HS90	ALIMENTAÇÃO CAIXA DE MISTURA	Operação
84HS90	ALIMENTAÇÃO CAIXA DE MISTURA	Operação
84HS90	RECIRCULAÇÃO	Operação
84HS90	RECICLO TQ. AERAÇÃO/ESPESSADOR	Operação
84HS90	RECICLO TQ. AERAÇÃO/ESPESSADOR	Operação
84HS90	BOMBA DE LODO	Operação
81HS21	BOMBA P-21	Operação

Motores Caldeira

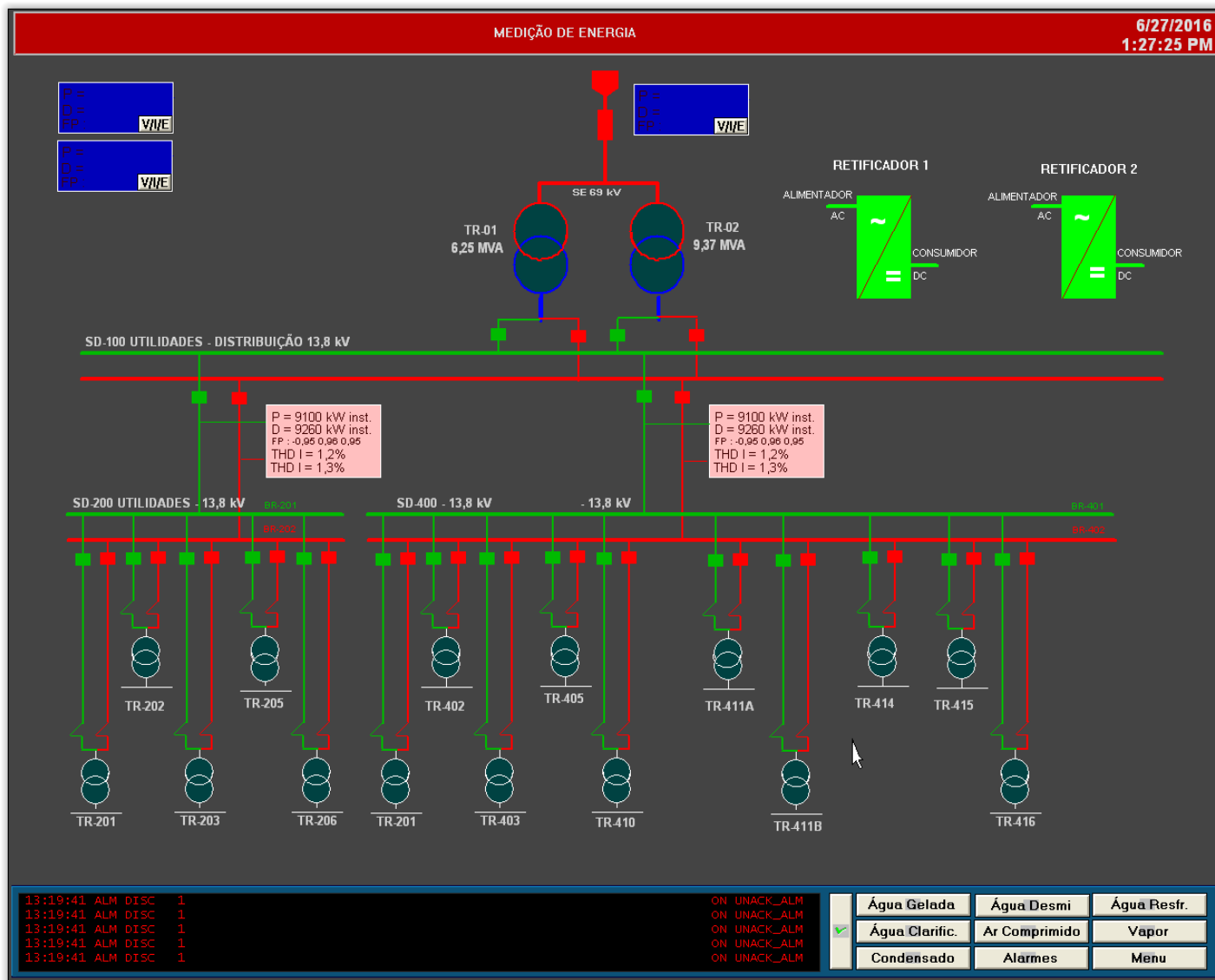
VT-53	C3 - Motor Ventilador VT-53	Operação
DT-53	C3 - MT PRÉ AR DT-53	Operação

13:19:41 ALM DISC
13:19:41 ALM DISC
13:19:41 ALM DISC
13:19:41 ALM DISC
13:19:41 ALM DISC

ON ACK_ALM
ON ACK_ALM
ON ACK_ALM
ON ACK_ALM
ON ACK_ALM

Água Gelada	Água Desmi	Água Restr.
Água Clarific.	Ar Comprimido	Vapor
Condensado	Alarmes	Menu

Exemplos de Telas



Exemplos de Telas

CONTROLADOR LÓGICO PROGRAMÁVEL
 Sala Elétrica 6/27/2016
1:27:14 PM

plc1
host: plc1 Secundária
Prog
Comunicação com o PLC > Falha
Condição do Force > Desabilitado
Major Fault > 0
Código da última falha > 0
Arquivo e linha onde ocorreu a falha > 0 : 0
Scan Time do PLC > 0 mseg

plc2
host: plc2 Secundária
Prog
Comunicação com o PLC > Falha
Condição do Force > Desabilitado
Major Fault > 0
Código da última falha > 0
Arquivo e linha onde ocorreu a falha > 0 : 0
Scan Time do PLC > 0 mseg

Rack Remoto Flex I/O

Rack Remoto Flex I/O

13:19:41 ALM DISC
13:19:41 ALM DISC
13:19:41 ALM DISC
13:19:41 ALM DISC
13:19:41 ALM DISC

ON UNACK_ALM
ON UNACK_ALM
ON UNACK_ALM
ON UNACK_ALM
ON UNACK_ALM

Água Gelada	Água Desmi	Água Resfr.
Água Clarific.	Ar Comprimido	Vapor
Condensado	Alármes	Menu

Contatos



BASE

AUTOMAÇÃO

 **Telefones:** (11) 4456-4321 / (11) 4456-1408 / (11) 97885-1596

 **WhatsApp:** (11) 4456-4321 / (11) 97885-1596

 **E-mail:** comercial@baseautomacao.com.br

 **Site:** baseautomacao.com.br

 **Catálogo virtual:** baseautomacao.com.br/loja

    **/baseautomacao**