

# BASE AUTOMAÇÃO

SERVIÇOS . EQUIPAMENTOS . SOLUÇÕES



Ferramenta manual de  
gerenciamento de backups

# Tópicos

- Objetivo
- Vantagens do gerenciamento de backups
- Abrangência
- Planejamento
- Tecnologias utilizadas
- Levantamento de itens instalados
- Upload das aplicações
- Arquivamento dos backups criptografados
- Contatos Base Automação

# Objetivo

- Projeto desenvolvido para criar um banco de dados global e unificado com todos os backups dos sistemas de automação que compõe o processo produtivo de uma grande companhia do segmento de bebidas (cervejaria)



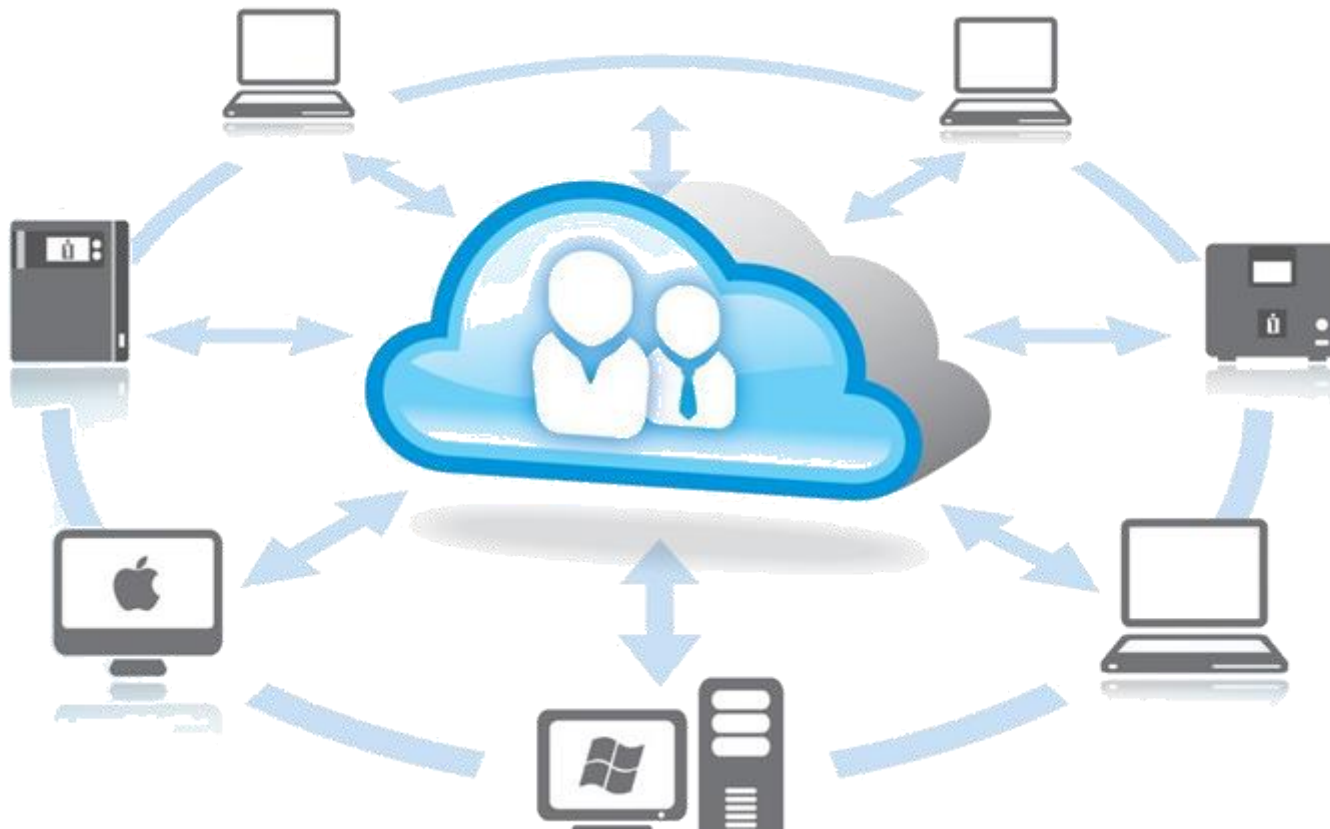
# Vantagens do gerenciamento de backup

- Um sistema de produção na maioria da vezes é constituído por várias etapas e vários processos produtivos, cada um destes processos tem suas particularidades, suas receitas, seus controladores, drives, equipamentos e sistemas de supervisão
- Todos estes sistemas são em grande parte conectados, pois um é dependente do outro.
- Caso um destes sistemas seja invadido ou haja algum tipo de desastre natural como enchentes, pane elétrica, etc., e a unidade não tenha um backup atualizado de seus processos e máquinas o prejuízo pode chegar a casa de milhões, pois a rápida retomada do processo seria quase que impossível.



# Abrangência

- O projeto abrange, mas de 70 países e 140 unidades cervejeiras pelo mundo.



# Planejamento

- 1° - levantamento e classificação de prioridades
- 2° - Definições de itens contemplados nos backups
- 3° - Reunião de alinhamento e levantamento de softwares a serem utilizados.
- 4° - Confirmação e definição de horas de trabalho
- 5° - Formatação e preparação de dispositivos criptografados para armazenamento de arquivos gerados
- 6° - Realização de backups ponto a ponto de todas as máquinas, equipamentos do processo e todos os itens do sistemas de automação da planta

## SIEMENS

## Rockwell Automation

CLP	68
Supervisório	8
IHM	54
Drivers	140
Batch	1

# Tecnologias utilizadas

## Controlador lógico programável CLP

### Siemens

- S7-200
- S7-300
- S7-400
- S7-1200
- S7-1500
- ET200
- !Logo





# Tecnologias utilizadas

## Controlador lógico programável CLP

### Rockwell (Allen Bradley)

- ControlLogix
- CompactLogix
- MicroLogix
- Micro 800
- SLC-500



# Tecnologias utilizadas

## Sistemas SCADA (Supervisórios)

### Siemens:

- Simatic WinCC



### Rockwell (Allen Bradley)

- FactoryTalk View SE



# Tecnologias utilizadas

## Interface Homem Máquina (IHM)

### Rockwell (Allen Bradley)

- PanelView 300
- PanelView plus 400
- PanelView plus 600
- PanelView plus 1000
- PanelView plus 1500
- PanelView Component



### Siemens

- TPCComfort
- ProFace



# Tecnologias utilizadas

## Sistema de batelada

### Rockwell Software

- FactoryTalk Batch



## Levantamento de itens instalados

- Levantamento de itens instalados em campo

	A	B	C	D	E								
10		Água Desairada	SLC500 1747-L552C 5/05	192.168.10.44	Rslogix500 (v9.00.00 (CPR 9))								
11		ETA	SLC500 1747-L552 5/05	172.28.8.80	Rslogix500								
12		ETDI	SLC500 1747-L552B/C 5/05	172.28.8.90	Rslogix500								
13		Lagoa Aeração	MicroLogix 1500 LRP serie C	172.28.8.89	Rslogix500								
14		<b>Area Utilidades</b>											
15		<b>Local de Instalação</b>	<b>Modelo do PLC</b>		<b>Endereço IP</b>	<b>Software</b>							
16		Casa de maquinas	PLC-5/40E 1771-A1B		172.28.8.60	Rslogix5 (v8.00.00 (CPR 9))							
17		Supervisorio iFix Utilidades	PLC-5/40E 1771-A1B		192.168.10.26	iFix v5.0							
18		Controle Regime My											
19		Usina CO2											
20		Substação 230Kva											
21		CLP Geração Vapor (S											
22		Compressor 40bar-01											
23		Compressor 40bar-02											
24		Compressor Mycom-											
25		Compressor Mycom-											
26		Compressor Mycom-											
27		Compressor Mycom-											
28		Compressor Mycom-											
29		Compressor Mycom-											
30		Compressor Mycom-											
31		Compressor Mycom-											
32		Compressor Mycom-											
33													
34		Local de instalação											
35		Sala de painéis											
36		Mixer Pet-02											
		Endereço IP dos CLP Un											
		Pronto											

Área	Processo	Sistema	Fabricante	Modelo	IP Adress	Arquivo/Pasta	Backup	Motivo da não realização do backup	
Envasa	Linha_Refri	Embaladora	CLP	Rockwell	SLC_500 1747-L542C 5/04-32K	Serial	R93131_051219.RSS	5-Dec-2019	P_OK
			IHM	KRONES	IHM_Interact	Serial	R93131.zip	3-Dec-2019	I_OK
Envasa	Linha_Refri	Enchedora	CLP	Rockwell	PLC-5/40	DH+	KR123694_051219.RSP	5-Dec-2019	P_OK
			IHM	KRONES	IHM_Interact	DH+	123694.zip	3-Dec-2019	I_OK
Envasa	Linha_Refri	Envolvedora	CLP	Rockwell	SLC_500 1747-L541 5/04-16K	Serial	TE1939 13 02 18 editan.RSS	13-Feb-2018	P_OK
			IHM	ESA	VT50	Serial			NÃO POSSUI BACK UP / NEM DRIVES DE COMUNICAÇÃO
Envasa	Linha_Refri	Estação CIP	CLP	Rockwell	1769-L30ER Compactlogix 5370	172.28.8.150	PI1302101_180618.ACD	3-Dec-2018	P_OK
			IHM	Rockwell	Painel Viwa 1000 plus	172.28.8.151	PI1302101.mer	20-Dec-2013	I_OK
Envasa	Linha_Refri	Mixer	CLP	Rockwell	1759-L71 Controllogix 5570	172.28.8.104	K536320.ACD	5-Dec-2019	P_OK
			IHM	Rockwell	Painel View plus 1000	172.28.8.105	K536320.mer	5-Nov-2015	I_OK
Envasa	Linha_Refri	Paletizadora	CLP	Rockwell	PLC-5/80E	DH+	KR51265_051219.RSP	5-Dec-2019	p_OK
			IHM	krones	IHM_Interact	DH+	r51265.zip	5-Dec-2019	I_OK
Envasa	Linha_Refri	Rotuladora	CLP	Rockwell	PLC-5/40	DH+	KR745811_051219.RSP	5-Nov-2015	P_OK
			IHM	krones	IHM_Interact	DH+	745b11.rar	3-Dec-2019	I_OK
Envasa	Linha_Refri	Sopradora	CLP	Rockwell	CLP_S7-300	ETH	CLP_S7-300.ZIP	5-Nov-2015	P_OK
			IHM	krones	IHM_Zenon	ETH	K784320_msw_2019-05-25_121701.prj	3-Dec-2019	I_OK
Envasa	Linha_Refri	Transporte Garrafas	CLP	Rockwell	PLC-5/40	DH+	KR995586_051219.RSP	5-Dec-2019	P_OK
			IHM	krones	IHM_Interact	DH+	IHM_Interact.rar	3-Dec-2019	I_OK

Área	Processo	Sistema	Fabricante	Modelo	IP Adress	Arquivo/Pasta	Backup	Motivo da não realização do backup	
Envasa	Linha_Vidro	Desbulk	CLP	Rockwell	1769-L30ER Compactlogix 5370	172.28.8.140	SF020_S0_002_3A.Automacao-PC.Automacao.BAK000.acd	5-Dec-2019	P_OK
			IHM	Rockwell	Painel View		IHM_DPL.mer/IHM_DPL.rar	17-Jun-2016	I_OK
Envasa	Linha_Vidro	Desencaixotadora	CLP	Rockwell	PLC-5/30	DH+	KR61115_071219.RSP	7-Dec-2019	P_OK
			IHM	KRONES	IHM_Interact	DH+	IHM_Interact.rar	3-Dec-2019	I_OK
Envasa	Linha_Vidro	Despaletizadora	CLP	Rockwell	PLC-5/30	DH+	KR52062_041219.rsp	4-Dec-2019	P_OK
			IHM	KRONES	IHM_Interact	DH+	IHM_Interact.rar	5-Dec-2019	I_OK

## Upload das aplicações

- Geração de arquivos de backup das aplicações batch

**020-Batch Summary**

Batch ID: 20090514\_1100.01  
 Unique ID: 1  
 Recipe Name: PRODUCT\_A  
 Area Name: PROCESS\_DEMO  
 Process Cell: PRODUCTION  
 Product Code: Product A code  
 Product Description: Product A Procedure  
 Completion State: COMPLETE  
 Start Time: 5/14/2009 11:03:26 AM      End Time: 5/14/2009 11:36:02 AM      Duration: 00:32:36

**Batch Data**

Unit Name	Unit Procedure	Operation	Phase	Start Time	End Time	Duration
PREMIX_01	PREMIX_UP:1			5/14/2009 11:03:26 AM	5/14/2009 11:29:40 AM	00:26:14
REACTOR_01	REACTOR_UP:1			5/14/2009 11:03:26 AM	5/14/2009 11:36:02 AM	00:32:36

**Setpoint vs Actual Summary**

Recipe	Label	Setpoint	Target	Actual	Deviation
1:PRODUCT_A PREMIX_UP:1 PREMIX_OP:1 ADDITION_01_CLS:1-1	SETPOINT_01	200.000	200.000	201.723	1.723
1:PRODUCT_A PREMIX_UP:1 PREMIX_OP:1 ADDITION_02_CLS:1-1	SETPOINT_01	100.000	100.000	101.567	1.567
1:PRODUCT_A PREMIX_UP:1 PREMIX_OP:1 ADDITION_03_CLS:1-1	SETPOINT_01	50.000	50.000	52.876	2.876
1:PRODUCT_A PREMIX_UP:1 PREMIX_OP:1 MANUAL_ADD_CLS:1-1	SETPOINT_01	10.000	10.000	10.000	0.000
1:PRODUCT_A PREMIX_UP:1 PREMIX_OP:1 SAMPLE_PH_CLS:1-1	SETPOINT_PH	7.500	7.500	7.600	0.100
1:PRODUCT_A REACTOR_UP:1 REACTOR_OP:1 HEADER_ADD_CLS:1-1	SETPOINT_01	300.000	300.000	300.243	0.243
1:PRODUCT_A REACTOR_UP:1 REACTOR_OP:1 PREMIX_ADD_CLS:1-1	SETPOINT_01	350.000	350.000	350.060	0.060

## Upload das aplicações

- Upload de programas de CLP-Redes-MV's.

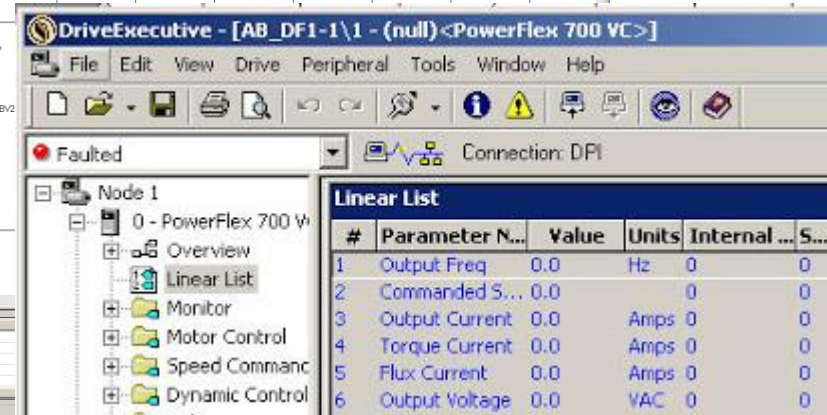
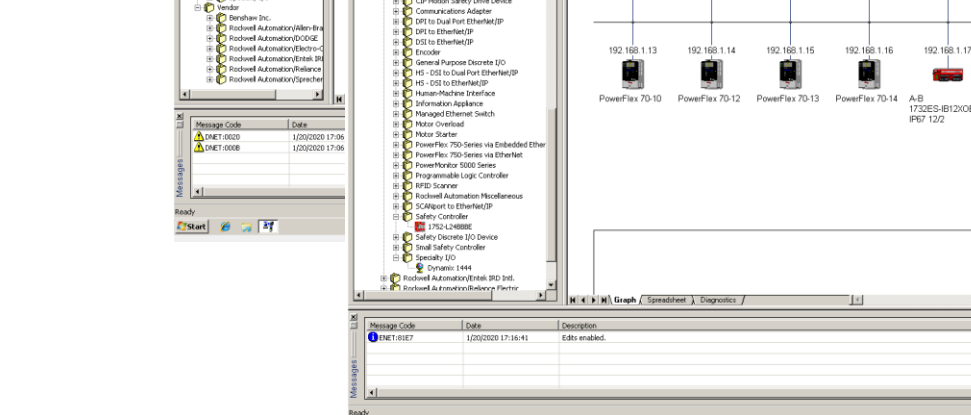
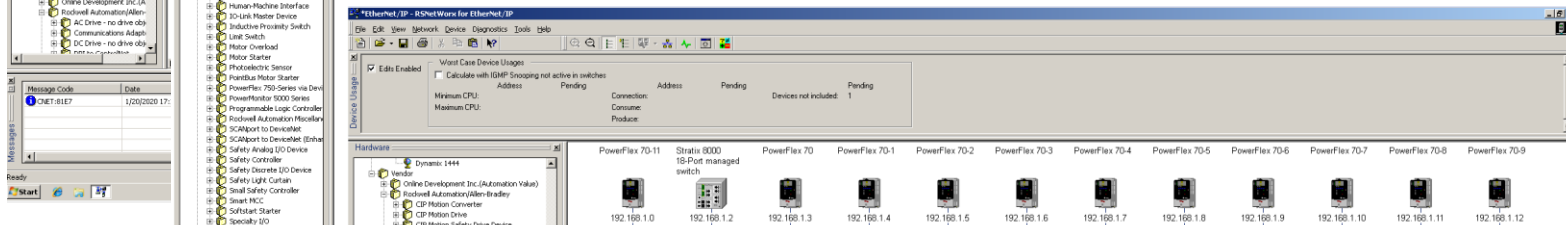
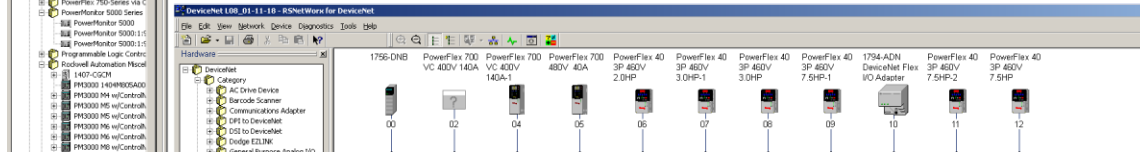
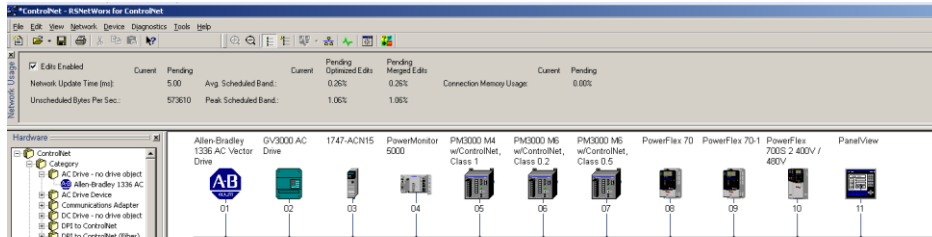
The image displays two screenshots of a Windows Explorer window. The top screenshot shows a folder named 'DeviceNet Linhas L08-L10-L11' containing subfolders 'Linha 1' through 'Linha 9'. The bottom screenshot shows a folder containing several files, including Logix Designer Projects and SEM Files.

Name	Date modified	Type	Size
DeviceNet Linhas L08-L10-L11	6/5/2019 6:49 PM	File folder	
Linha 1	6/5/2019 6:49 PM	File folder	
Linha 2	6/5/2019 6:50 PM	File folder	
Linha 4	6/5/2019 6:50 PM	File folder	
Linha 5	6/5/2019 7:15 PM	File folder	
Linha 6	6/5/2019 6:50 PM	File folder	
Linha 7	6/5/2019 6:50 PM	File folder	
Linha 8	6/5/2019 6:51 PM	File folder	
Linha 9	6/5/2019 6:54 PM	File folder	

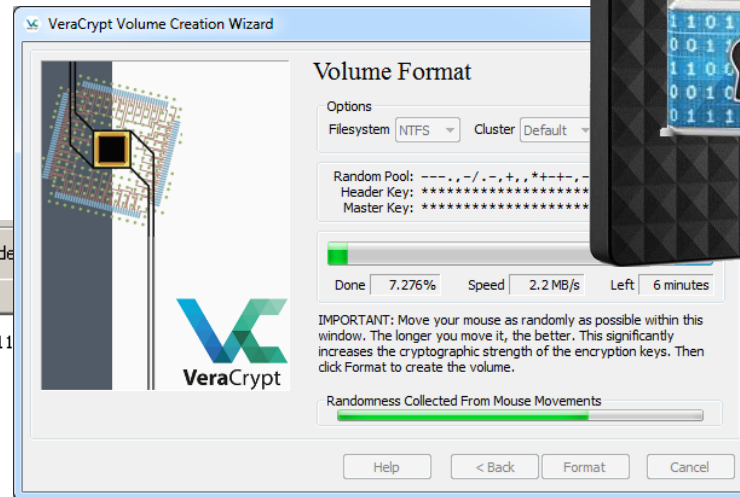
Name	Date modified	Type	Size
P104700_1.ACD	8/13/2019 2:29 PM	Logix Designer Project	2,626 KB
P104700_1.WIN-2NH5N2PV4PK.base.BAK00...	7/30/2019 4:54 PM	Logix Designer Project	2,986 KB
P104700_1.WIN-2NH5N2PV4PK.base.BAK00...	8/1/2019 3:03 AM	Logix Designer Project	2,986 KB
P104700_1.WIN-2NH5N2PV4PK.base.BAK00...	8/1/2019 3:03 AM	Logix Designer Project	2,986 KB
P104700_1_13_08_19.ACD	8/13/2019 2:56 PM	Logix Designer Project	2,675 KB
P104700_1_13_08_19.Sem	8/13/2019 2:56 PM	SEM File	0 KB
P104700_1_13_08_19	8/13/2019 2:56 PM	SQL Server Log Shi...	0 KB

# Upload das configurações de drivers e remotas das linhas





# Arquivamento dos backups criptografados



6/5/2019 6:50 PM	File folder
6/5/2019 6:50 PM	File folder
6/5/2019 6:51 PM	File folder
6/5/2019 6:54 PM	File folder
6/5/2019 6:55 PM	File folder
6/5/2019 6:49 PM	File folder
6/5/2019 6:50 PM	File folder

# Contatos



# BASE

## AUTOMAÇÃO

 **Telefones:** (11) 4456-4321 / (11) 4456-1408 / (11) 97885-1596

 **WhatsApp:** (11) 4456-4321 / (11) 97885-1596

 **E-mail:** [comercial@baseautomacao.com.br](mailto:comercial@baseautomacao.com.br)

 **Site:** [baseautomacao.com.br](http://baseautomacao.com.br)

 **Catálogo virtual:** [baseautomacao.com.br/loja](http://baseautomacao.com.br/loja)

    **/baseautomacao**