

# BASE

## AUTOMAÇÃO

SERVIÇOS . EQUIPAMENTOS . SOLUÇÕES



# SOLUÇÕES INDUSTRIAIS



# INTRODUÇÃO/HISTÓRICO

**Empresa de integração de sistemas na  
área de Automação Industrial**

**Atua no mercado desde 2005  
(19 anos)**

**Automação e Sistemas  
para controle de processos e  
linhas de produção**

**Comercializa equipamentos e soluções  
para automação, instrumentação e elétrica  
desde 2020**



**BASE**  
AUTOMAÇÃO







# ÁREAS DE ATUAÇÃO

- **Medição e Registro de Consumo de Energia**
- **Controle de Iluminação**
- **Linhas de Produção, de Envase e de Empacotamento**
- **Máquinas e Bancadas de Teste**
- **Pré-Pesagem e Pesagem Manual**
- **Processo de Fabricação, Dosagem e Pesagem Automática**
- **Tancagem**
- **Tratamento de Água, Efluentes Industriais, Domésticos (Esgoto) e de Resíduos**
- **Utilidades, Facilities, HVAC**
- **Integração entre Áreas, Rastreabilidade, IIoT, Indústria4.0**



## NOSSOS SERVIÇOS

**Supervisórios**  
Automação Industrial  
Implementação **Dados**  
**Projetos** **IHM**  
Gerenciais **Controle**  
**Bateladas** **Manutenção**  
Programação **Engenharia** **Startup**  
**Sistemas** **Consultoria**

**Digital**  
Coordenação **Integração**  
Gerenciamento **CLP**  
**Redes**  
Indústria 4.0  
**Suporte**

**Upgrade**  
**Validação**  
**Treinamentos**

**BD, MES e WEB**

# NOSSOS SERVIÇOS

ERP



Sistemas Gerenciais (MES)



Chão de Fabrica

Integração com bancos de dados e nuvem, historiadores e coletores. Implementação de sistemas, ferramentas de BI e relatórios WEB. Soluções para Indústria 4.0

Consultoria, Projeto, Documentação, Integração, Suporte, Coordenação, Auditoria, Manutenção e Treinamento.

Qualificação e Validação de sistemas computadorizados.

Configuração e Programação de CLPs, IHMs, Supervisórios SCADA, DCS, Gerenciadores de Bateladas, Redes Industriais, Acionamentos e Dispositivos de integração para Indústria 4.0



## MODALIDADES DE SERVIÇOS

H/H AGENDADO

H/H EMERGENCIAL

PACOTES DE HORAS

CONTRATOS

PROJETOS

**BASE**  
AUTOMAÇÃO

## NOSSOS SERVIÇOS

Requisitos do usuário / Edital / RFQ

Levantamento, dimensionamento,  
especificação

Reunião inicial do projeto (Kick off)

Documentação inicial de projeto

Desenvolvimento das aplicações /  
Integrações

Testes individuais e integrados /  
TAF-FAT

Preparação / Mobilização

Instalações, configurações

Testes de comunicação, ponto a ponto  
e de funcionamento

Comissionamento, start-up, TAC,  
acompanhamento

Treinamentos

Documentação final de projeto

## Projetos

### MODALIDADES DE SERVIÇOS

TURN KEY (PACOTE FECHADO)

PACOTES DE HORAS

ADMINISTRADO POR H/H



## NOSSOS SERVIÇOS

Suporte via telefone e/ou campo

Apresentação de relatório  
detalhado de serviços

Pacote de horas e contratos

Folha com dados históricos  
baseada na metodologia 5W1H

Sem data limite para consumo  
das horas

## Manutenções/Melhorias

H/H agendado ou emergencial

Acesso/Manutenção remota

Lista de tarefas e prioridades  
definidas pelo cliente

Administração das horas  
contratadas

Modelado e utilizado de acordo  
com necessidades do cliente

### MODALIDADES DE SERVIÇOS

H/H AGENDADO

H/H EMERGENCIAL

PACOTES DE HORAS

CONTRATOS



**BASE**  
AUTOMAÇÃO



# NOSSOS SERVIÇOS

# CLPs, PLCs, PACs



NOVUS



SIEMENS



- Levantamento.
- Dimensionamento.
- Especificação.
- Projeto.
- Execução.
- Configuração.
- Programação.
- Integração.
- Testes.
- Comissionamento.
- Start-up / Implantação.
- Qualificação / Validação.
- Treinamento.

**BASE**  
AUTOMAÇÃO

# NOSSOS SERVIÇOS

# IHM's, HMIs



NOVUS



Schneider  
Electric

SIEMENS



WAGO®

Weidmüller

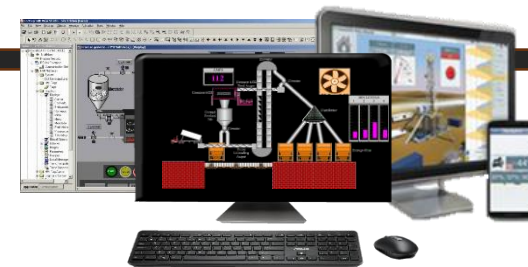


- Levantamento.
- Dimensionamento.
- Especificação.
- Projeto.
- Execução.
- Configuração.
- Programação.
- Integração.
- Testes.
- Comissionamento.
- Start-up / Implantação.
- Qualificação / Validação.
- Treino.

**BASE**  
AUTOMAÇÃO

## NOSSOS SERVIÇOS

## Softwares SCADA (Supervisórios)



AVEVA

elipse  
software



Schneider  
Electric

SIEMENS



- Levantamento.
- Dimensionamento.
- Especificação.
- Projeto.
- Execução.
- Configuração.
- Programação.
- Integração.
- Testes.
- Comissionamento.
- Start-up / Implantação.
- Qualificação / Validação.
- Treinamento.

**BASE**  
AUTOMAÇÃO



## NOSSOS SERVIÇOS



CANopen

ControlNet



DeviceNet

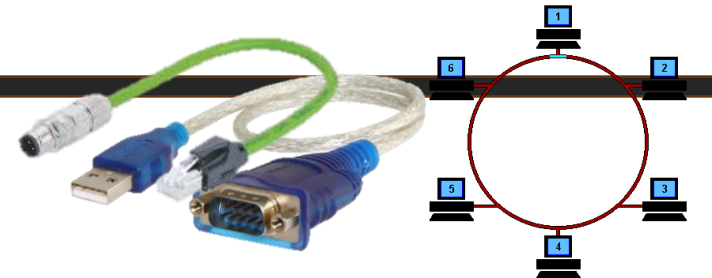
DH+/DH485  
Data Highway Plus  
Data Highway em RS-485

EtherNet/IP



RIO  
Universal Remote I/O

## Redes Industriais



- Levantamento.
- Dimensionamento.
- Especificação.
- Projeto.
- Execução.
- Configuração.
- Programação.
- Integração.
- Testes.
- Comissionamento.
- Start-up / Implantação.
- Qualificação / Validação.
- Treino.

**BASE**  
AUTOMAÇÃO

# NOSSOS SERVIÇOS



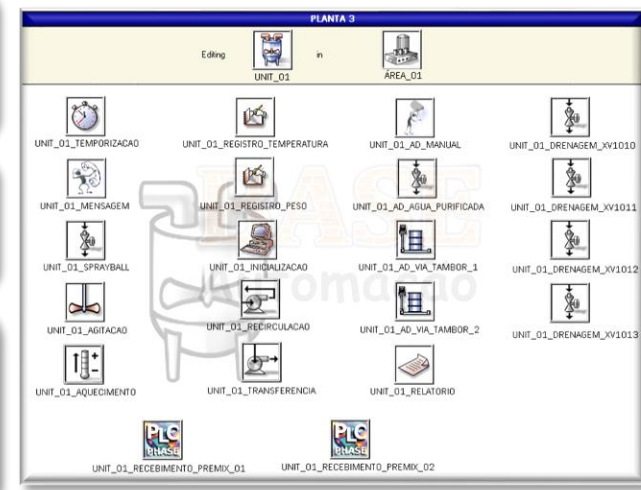
# Gerenciadores de Bateladas



**Know-how em modelamento e implementação**

**De acordo com a ANSI/ISA S-88**

**Estamos entre as empresas com maior número de aplicações instaladas no Brasil**



## Aplicações batch com softwares de mercado (e que seguem a norma ISA/ANSI S88)

Plantas/Áreas	<b>31</b>
Unidades (Units) modeladas e implementadas	<b>124</b>
Procedimentos (Phases) modelados e implementados	<b>1550</b>
Receitas	<b>1082</b>

- Levantamento.
- Dimensionamento.
- Especificação.
- Projeto.
- Execução.
- Configuração.
- Programação.
- Integração.
- Testes.
- Comissionamento.
- Start-up / Implantação.
- Qualificação / Validação.
- Treino.

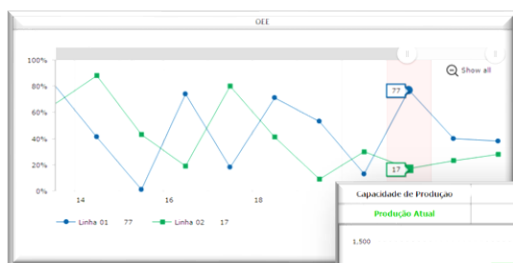
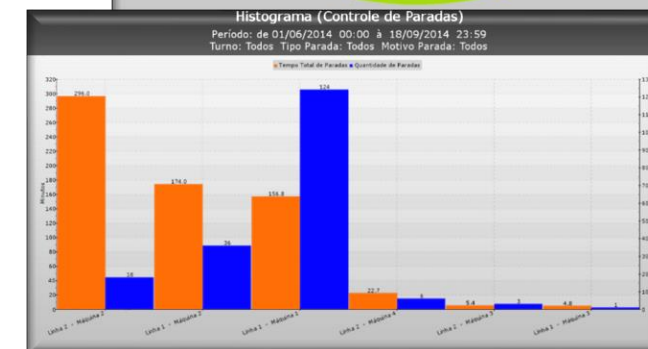


# NOSSOS SERVIÇOS

# Sistemas Gerenciais (MES, BD e WEB)



<b>Bancos de Dados</b>	<b>Monitoramento</b>	<b>OEE (Eficiência de Equipamentos)</b>
<b>Historiadores</b>	<b>Gestão de Paradas</b>	<b>CEP (Estatística de Processo)</b>
<b>Coletores</b>	<b>Gestão de Energia</b>	<b>SMV (Monitoramento Variáveis)</b>
<b>DataLogger</b>	<b>Relatórios</b>	<b>PMA (Pesagem Assistida)</b>
<b>AuditTrail</b>	<b>BI (Business Intelligence)</b>	<b>GEP (Gerenciamento de Produção)</b>



Linha 02		Período 17/11/2015 à 18/11/2015					
Período	Turno	Tempo Programado (min)	Tempo Produzido (min)	Produção Estimada	Produção Real	Unidades Boas	Unidades Rejeitadas
17/11/2015 06:00	1º Turno	480	432	1250	1085	973	112
17/11/2015 14:00	2º Turno	480	468	1250	1123	1096	27
17/11/2015 22:00	3º Turno	480	480	1250	1250	1239	11
18/11/2015 06:00	1º Turno	480	468	1250	1102	1037	65
18/11/2015 14:00	2º Turno	480	225	1250	658	548	110
18/11/2015 22:00	3º Turno	480	468				



**BASE**  
AUTOMAÇÃO



# NOSSOS SERVIÇOS

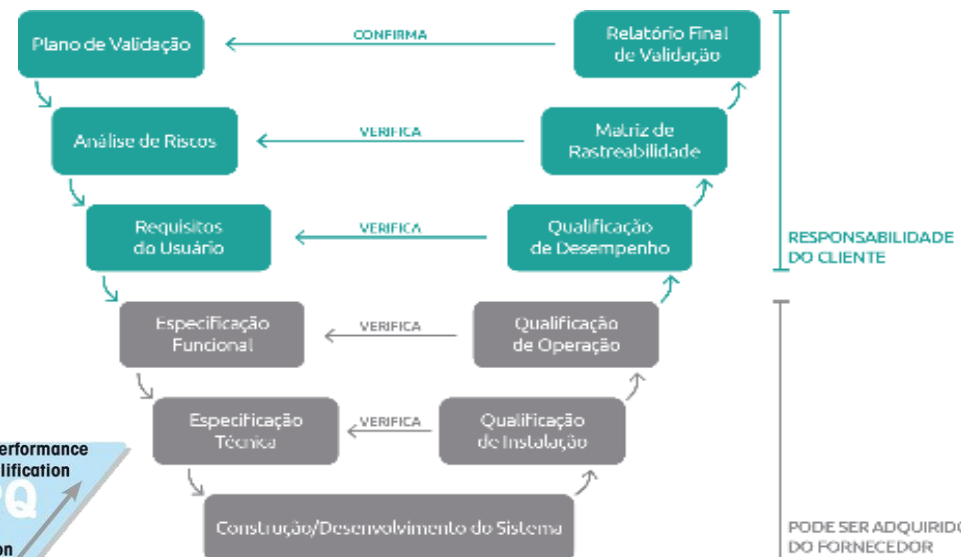
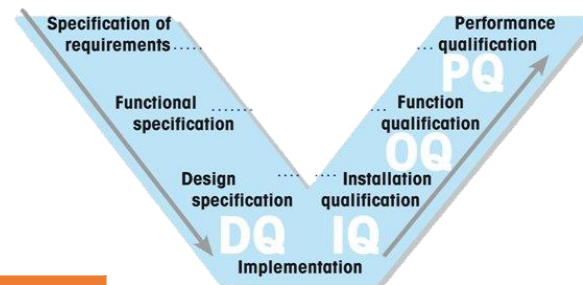
# Qualificação e Validação



- Qualificação e validação de sistemas de automação e de sistemas computadorizados em geral;
- De acordo com GAMP, ANVISA e FDA;
- Atendimento as resoluções RDC-210, -17, -47, -48 da ANVISA.

Requerimentos do usuário, Análise de Riscos, Checklists e Protocolos e relatórios de qualificação e validação para:

- DQ/QP – Qualificação de Projeto;
- IQ/QI – Qualificação da Instalação;
- OQ/QO – Qualificação da Operação;
- PQ/QD – Qualificação da Desempenho.



**Protocolos para Qualificação/Validação de Projeto, Instalação, Operação e Performance (para Sistemas de Automação/Computadorizados)**

**DQ/IQ/OQ/PQ**

**87**



## NOSSOS SERVIÇOS

Programação/Manutenção em produtos (hardware e software) e nas aplicações para:

- CLPs, PLCs, PACs;
- IHMs, HMIs;
- Sistemas Supervisórios SCADA;
- Redes Industriais;
- Sistemas de bateladas (Batch);
- Bancos de dados;
- Sistemas gerenciais (MES e WEB).

Automação industrial em geral

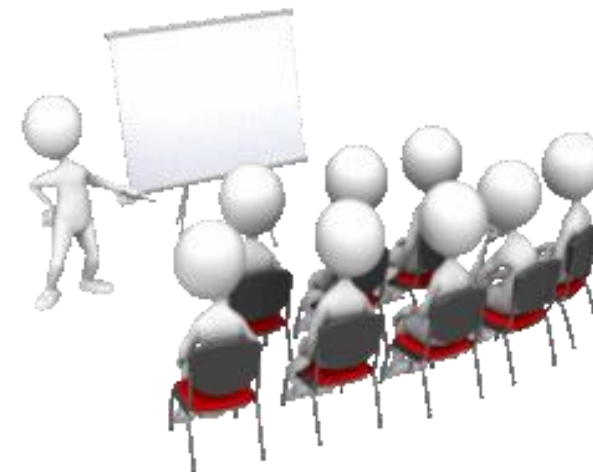
- Iniciação em automação
- Projetos de automação

Realizado na Base Automação ou no cliente.

Online, Presencial ou Híbrido.

Customizados de acordo com as necessidades do cliente.

## Treinamentos



**Presencial** **Prático** **Treinamentos**  
**Capacitação** **Programação** **Customizado**  
**Automação Industrial** **Híbrido**  
**Produtos** **Hardware** **Online**  
**Software** **Material Didático** **Certificado**  
**Teórico** **Básico** **Manutenção**

**BASE**  
AUTOMAÇÃO

## NOSSOS SERVIÇOS

**Suporte / Consultoria**  
**Coordenação**  
**Gerenciamento**

**Levantamento em campo de toda a arquitetura, com dispositivos, equipamentos e interligações.**

**Documentação física e lógica dos recursos.**

**Especificações técnicas, definição de soluções, modelagem de arquiteturas de automação.**

**Gestão da automação: controle de versões, política de backups, procedimentos para restauração e recuperação de desastre.**

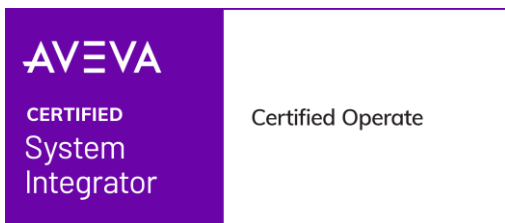
**Plano Diretor de Automação.**



**BASE**  
AUTOMAÇÃO



# NOSSAS CERTIFICAÇÕES



E dezenas de diplomas e certificados...

... referentes a treinamentos e exames de qualificação e certificação de nossos profissionais!

**BASE**  
AUTOMAÇÃO

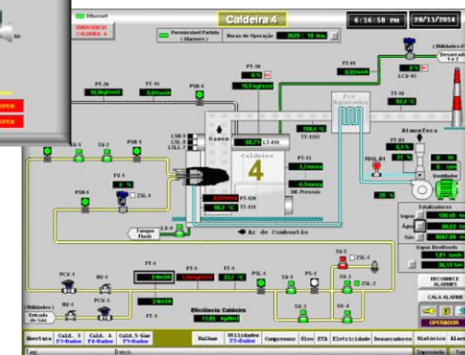
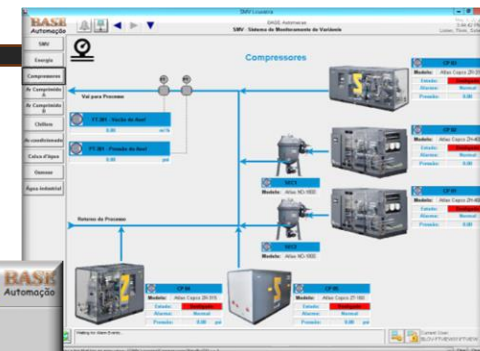
# ALIANÇAS TECNOLÓGICAS, PARCERIAS ESTRATÉGICAS E SUBCONTRATAÇÕES

- **Somos integradores e parceiros tecnológicos dos principais fabricantes e fornecedores de tecnologia de automação industrial do mercado.**
- **Temos parceiros estratégicos para projeto e execução nas disciplinas de elétrica/painéis, mecânica, instrumentação, pesagem, calibração, engenharia, processos e automação.**
- **Somos constantemente consultados e contratados para execução de projetos e serviços pelos fabricantes de tecnologia, por empresas de engenharia, elétrica, mecânica, fabricantes de máquinas e por vários outros integradores/empresas de automação, ajudando-os nas demandas para os clientes destas empresas.**



# GALERIA

## Exemplos de telas



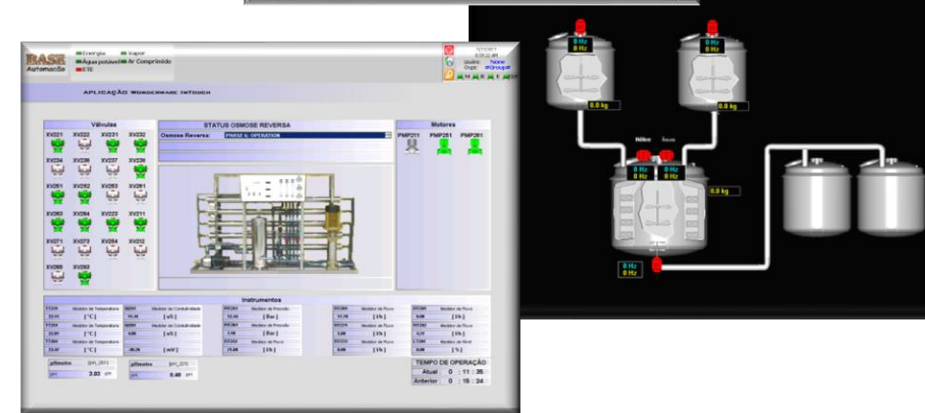
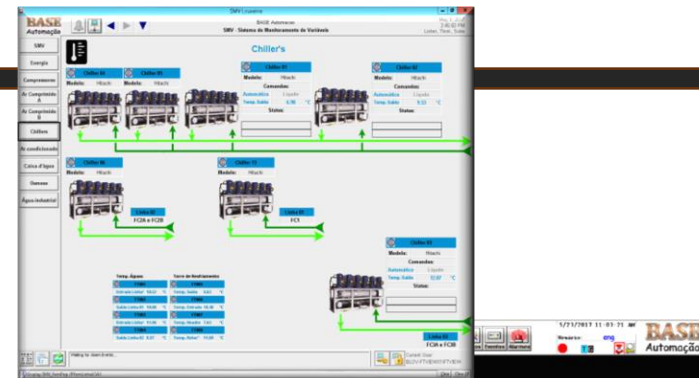
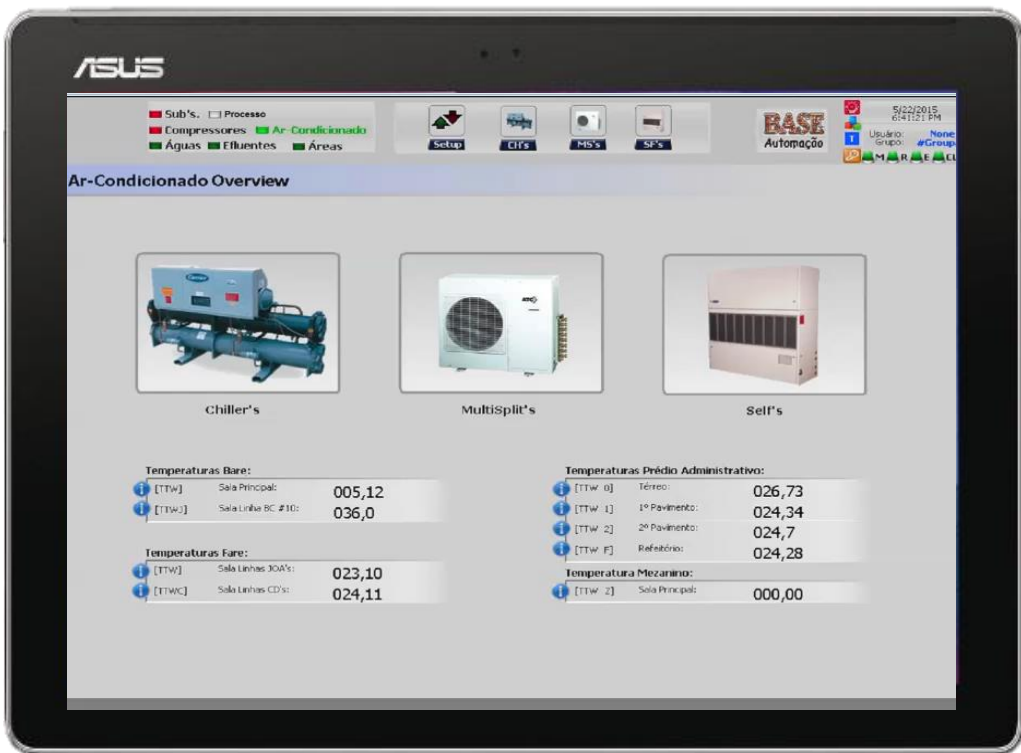
Acesse nossa galeria de imagens:

[www.baseautomacao.com.br](http://www.baseautomacao.com.br)

**BASE**  
AUTOMAÇÃO

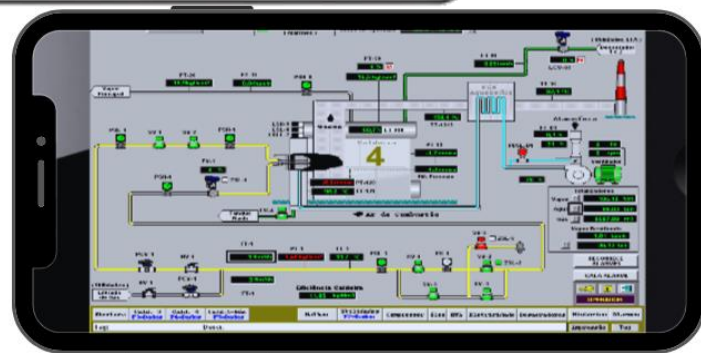
# GALERIA

# Exemplos de telas



Acesse nossa galeria de imagens:

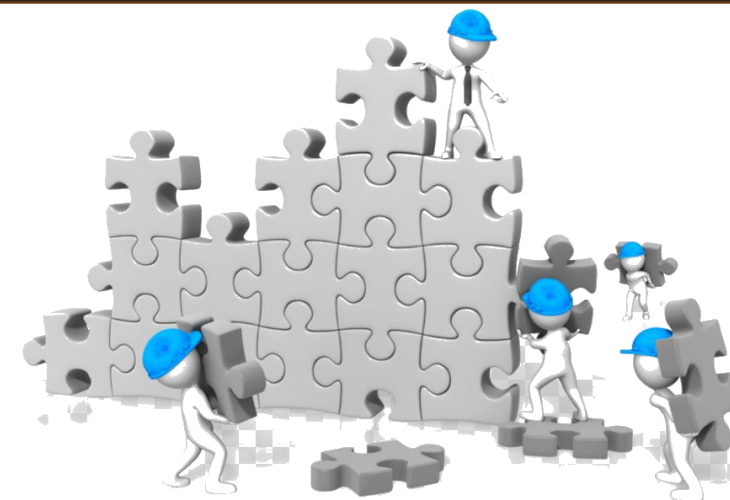
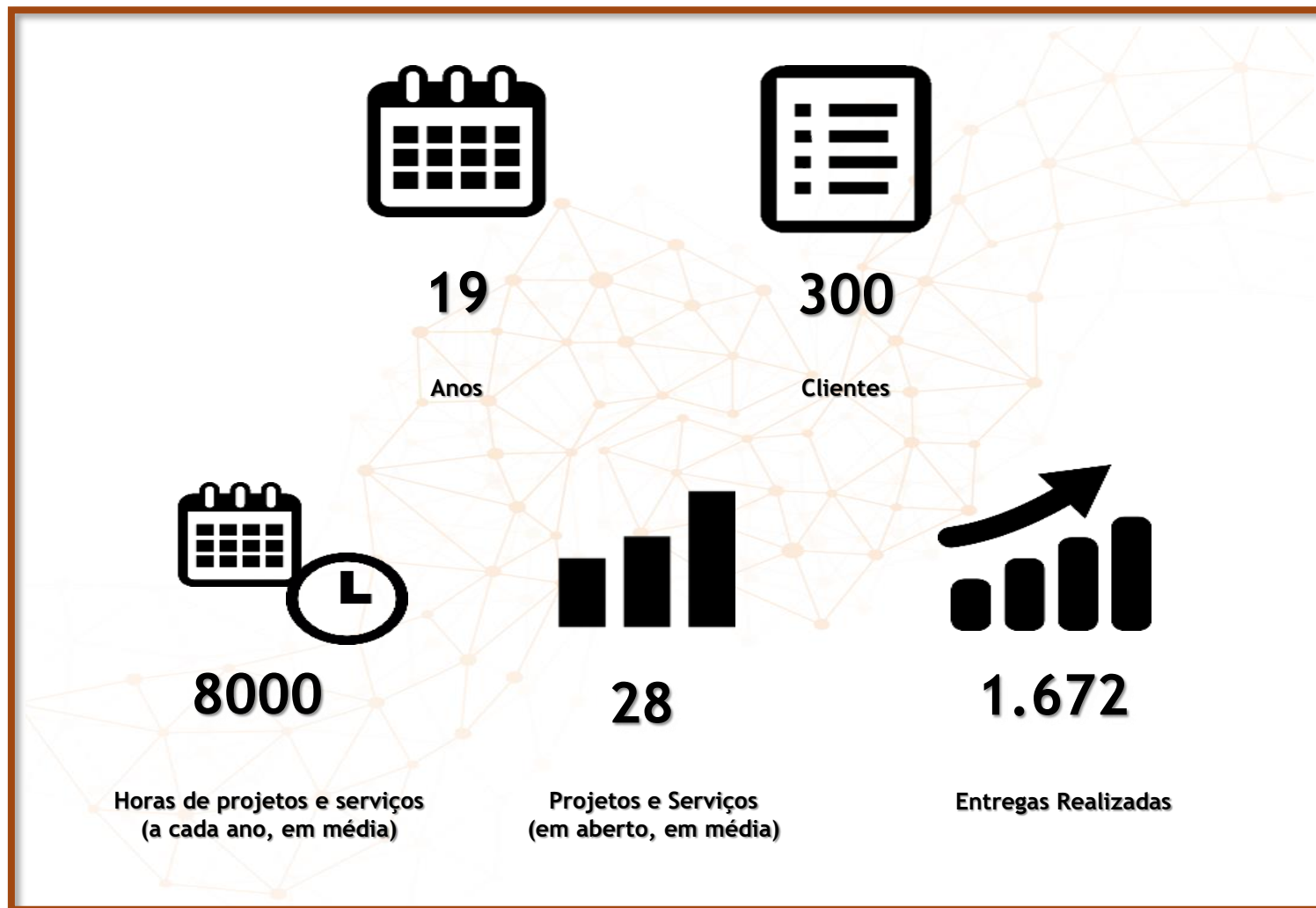
[www.baseautomacao.com.br](http://www.baseautomacao.com.br)



**BASE**  
AUTOMAÇÃO



## ALGUNS NÚMEROS DA NOSSA EMPRESA





# CLIENTES QUE CONFIAM EM NOSSO TRABALHO

BASE AUTOMAÇÃO

## ALIMENTÍCIA E BEBIDAS



AAK

CERVEJARIA  
ambev

brassuco  
Alimentos

Lual

brf

BARRY CALLEBAUT

CacauShow

CERVEJARIA ARTESANAL  
YTUANA

Copacol

PKelco  
A HUBER COMPANY

Dez  
Alimentos LTDA

FERREIRA  
INTERNATIONAL LTDA

FLAMBOIÃ

GT Foods

Harald

Jundiã  
sorvetes

Leben

Limiar  
UMA LINHA DE PRODUTOS QUE DÁ GOSTO

MARVI  
ALIMENTOS

MSP  
Meat Snacks Partners

Minerva Foods

NISSIN

norac  
foods

OCRIM  
SA Produtos Alimentícios

POLENGHI

PUREA  
TROPICAL FOOD

Selmi  
Desde 1881

SOROCABA  
REFRESCOS

TecPolpa  
Ind. e Comércio de Sucos

Unilever

WICKBOLD

Zanchetta



# CLIENTES QUE CONFIAM EM NOSSO TRABALHO

**BASE** AUTOMAÇÃO

## AEROSPACIAL, AUTOMOTIVA E AUTOPEÇAS



**ACOME**

**AISIN**  
AISIN GROUP

**BASF**  
The Chemical Company

**CAOA CHERY**

**EMBRAER**

**Jacto**

**NAL** BRASIL

**NEO**  
RODAS

**TPR** BR

**umicore**

**YOKOHAMA**

## CIMENTO, CONCRETO E CERÂMICA



**CERÂMICA MUNDI**

**Castelatto**

**VOTORANTIM**  
cimentos

**UNIFRAX**



# CLIENTES QUE CONFIAM EM NOSSO TRABALHO

**BASE** AUTOMAÇÃO

## COSMÉTICOS, HIGIENE E LIMPEZA



amyris

BDF ●●●●  
Beiersdorf  
**NIVEA**

**BELFAM**

Casa**km**

Hyper**marcas**

**fontana**

natura

**P&G**

**RAZZO**

Unilever

## ENERGIA: ELÉTRICA, COMBUSTÍVEIS E BIOCOMBUSTÍVEIS



CerradinhoBio

Neoenergia

**RAA**  
Rio Amambai Agroenergia

**SAFRAS**  
INDÚSTRIA E COMÉRCIO DE BIOCOMBUSTÍVEIS LTDA

# CLIENTES QUE CONFIAM EM NOSSO TRABALHO

EMBALAGENS: PLÁSTICO, VIDRO E PAPELÃO

**BASE** AUTOMAÇÃO



**alltape**<sup>®</sup>

**AMAZONFLEX**

**AMERICA**

**AVERY DENNISON**

**Berry**

**BO packaging**

**Clopay**<sup>®</sup>  
PLASTIC PRODUCTS  
*A Giraffe Company*

**CSI**  
CLOSURE SYSTEMS  
INTERNATIONAL

**COEXPAN**

**CONVERPLAST**

**Eletro**  
glass

**GLOBO EPS**

**KNAUF** Isopor  
Styrocarte

**LÁTEX SÃO ROQUE**

**OPS**  
OXFORD PACKAGING  
SOLUTIONS

**Plastimil**  
pcr • reciclagem • compostos

rose plastic<sup>®</sup>

**EUROCEL** Sicad Group

**Simoldes**  
Plastics

**sulbras**

**Tec-Vidro**

**WestRock**

**wise**<sup>™</sup>  
Valorizamos plástico

**YUDO**<sup>®</sup>  
excelência que gera confiança

# CLIENTES QUE CONFIAM EM NOSSO TRABALHO

**BASE** AUTOMAÇÃO

## FARMACÊUTICO E VETERINÁRIA



## MADEIRA, CELULOSE E PAPEL





# CLIENTES QUE CONFIAM EM NOSSO TRABALHO

## MINERAÇÃO, METAL E METALURGIA

**BASE** AUTOMAÇÃO



**ANDRITZ**

**APOLO**

**Basso**  
Fundição e Usinagem

**CASCADURA**

**CRUZAÇO**

Fundição e Mecânica Ltda.

**CSN**

Companhia Siderúrgica Nacional

**CUNO LATINA**

**GO GERDAU**

**GÜHRING**  
THE TOOL COMPANY

**Hydro**

**IMB**  
Indústria Mecânica BOTTEON

**iINTERCAST**  
EXCELLENCE IN MIDCASTINGS

**metalmáx**

**PEDREIRA**  
SÃO SEBASTIÃO

**RIGITEC**

**GRUPO ROLL CENTER**

**SENE**  
Extrusão de Alumínio LTDA

**SE** **Sudeste**  
PAULISTA

**thyssenkrupp**

**TUBERFIL**  
A FORÇA DA QUALIDADE

**VEMAG**  
Equipamentos Industriais

**VILLARES METALS**

**WEH**



# CLIENTES QUE CONFIAM EM NOSSO TRABALHO

**BASE** AUTOMAÇÃO

## NUTRIÇÃO E RAÇÃO ANIMAL



agroceres



MARS



## TÊXTIL E VESTUÁRIO



Dalutex



Grendene



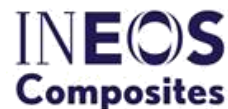
M&G Fibras Brasil



# CLIENTES QUE CONFIAM EM NOSSO TRABALHO

**BASE** AUTOMAÇÃO

## QUÍMICA



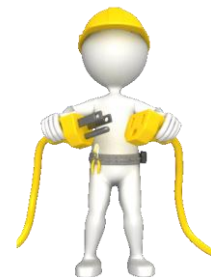
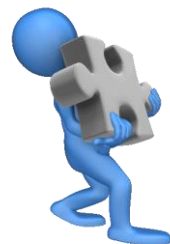
## OUTROS



# VOCÊ SEMPRE PODERÁ TRABALHAR SOZINHO...

**BASE**  
AUTOMAÇÃO

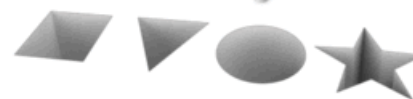
...em quaisquer tipos de atividades...



...administrando tempo e recursos...



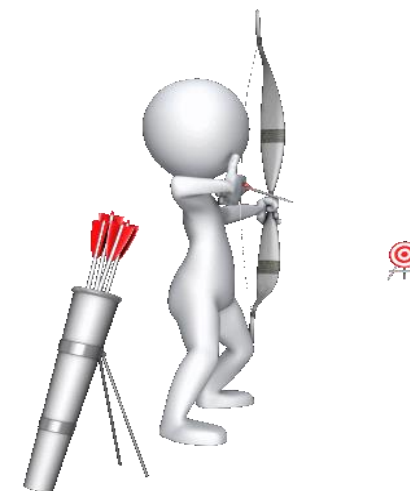
...com dúvidas...



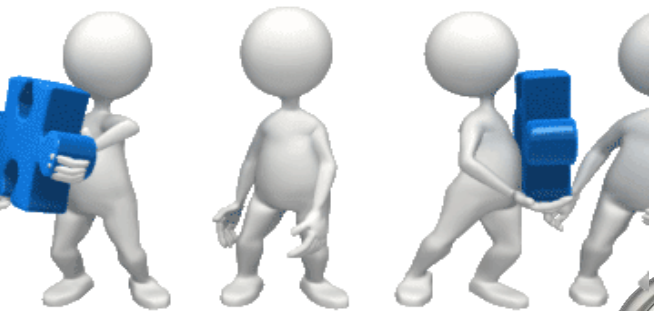
...e mesmo com ideias brilhantes...



... talvez o objetivo esteja distante.



# ACREDITAMOS QUE PODEMOS NOS AJUDAR PROFISSIONALMENTE...



...trabalhando em conjunto...



...otimizando o tempo e maximizando recursos...



...assim juntos giramos as engrenagens...



que nos moverão para o sucesso.





# OBRIGADO PELA OPORTUNIDADE ... ... E CONTE CONOSCO!



## BASE AUTOMAÇÃO

📞 Telefones: [\(11\) 4456-4321](tel:(11)4456-4321) / [\(11\) 4456-1408](tel:(11)4456-1408) / [\(11\) 97885-1596](tel:(11)97885-1596)

📞 WhatsApp: [\(11\) 4456-4321](https://wa.me/551144564321) / [\(11\) 97885-1596](https://wa.me/5511978851596)

✉ E-mail: [comercial@baseautomacao.com.br](mailto:comercial@baseautomacao.com.br)

🌐 Site: [baseautomacao.com.br](http://baseautomacao.com.br)

🛒 Catálogo virtual: [baseautomacao.com.br/loja](http://baseautomacao.com.br/loja)

📺 [/baseautomação](#)

