

BASE

AUTOMAÇÃO

SERVIÇOS . EQUIPAMENTOS . SOLUÇÕES



Automação Indústria Madeireira



Tópicos

- Objetivo
- Descrição do segmento
- Áreas atendidas
- Arquiteturas de automação
- Tecnologias utilizadas
- Serviços realizados
- Exemplos de telas de supervisão
- Contatos Base Automação

Objetivo

Demonstrativo de cases de sucesso em indústrias no setor madeireiro atendido pela equipe da Base Automação, com serviços diversificados, tais como desenvolvimento de projetos de automação, migrações de arquiteturas, manutenções/implementações em sistemas existentes, integração entre sistemas, manutenção e implementação de redes industriais, fornecimento de materiais como hardwares e softwares, entre outros.



O que é a Indústria Madeireira

- Indústria madeireira é o setor responsável por transformar a matéria prima madeira em um bem de consumo final, como tábuas, móveis, papéis, chapas MDF, entre outros. Todos os processos contando fortemente com a automação para garantir controle de qualidade, velocidade e total rastreabilidade da produção.



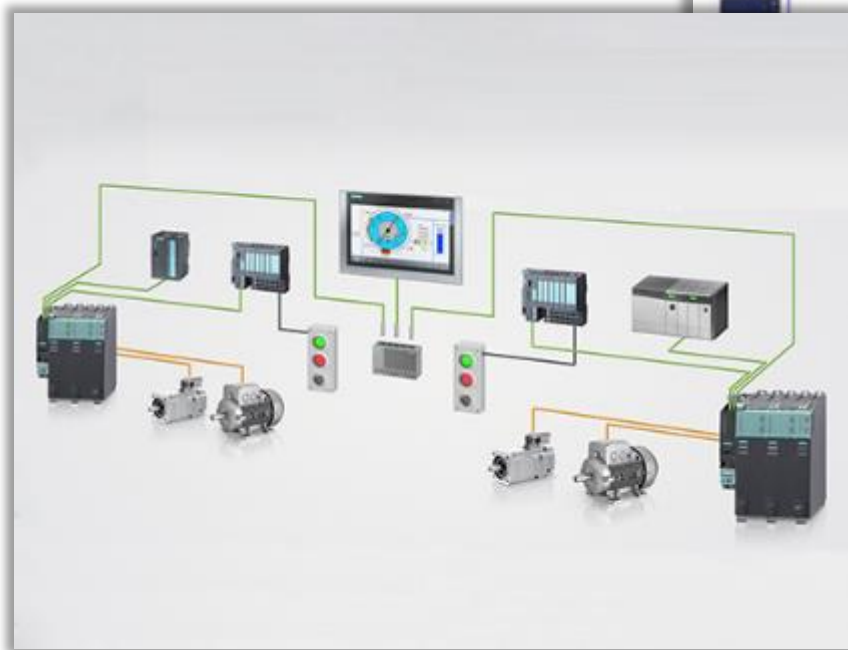
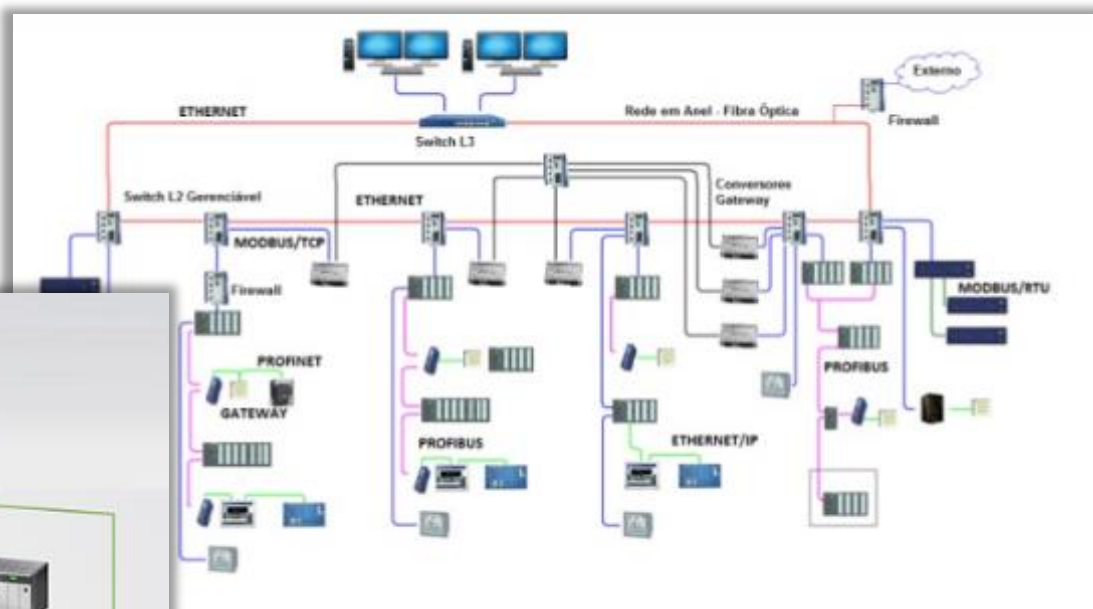
Setores Atendidos

- Prensas
- Dosagens
- Picadores
- Encoladeiras
- Desfibração
- Sistema de exaustão



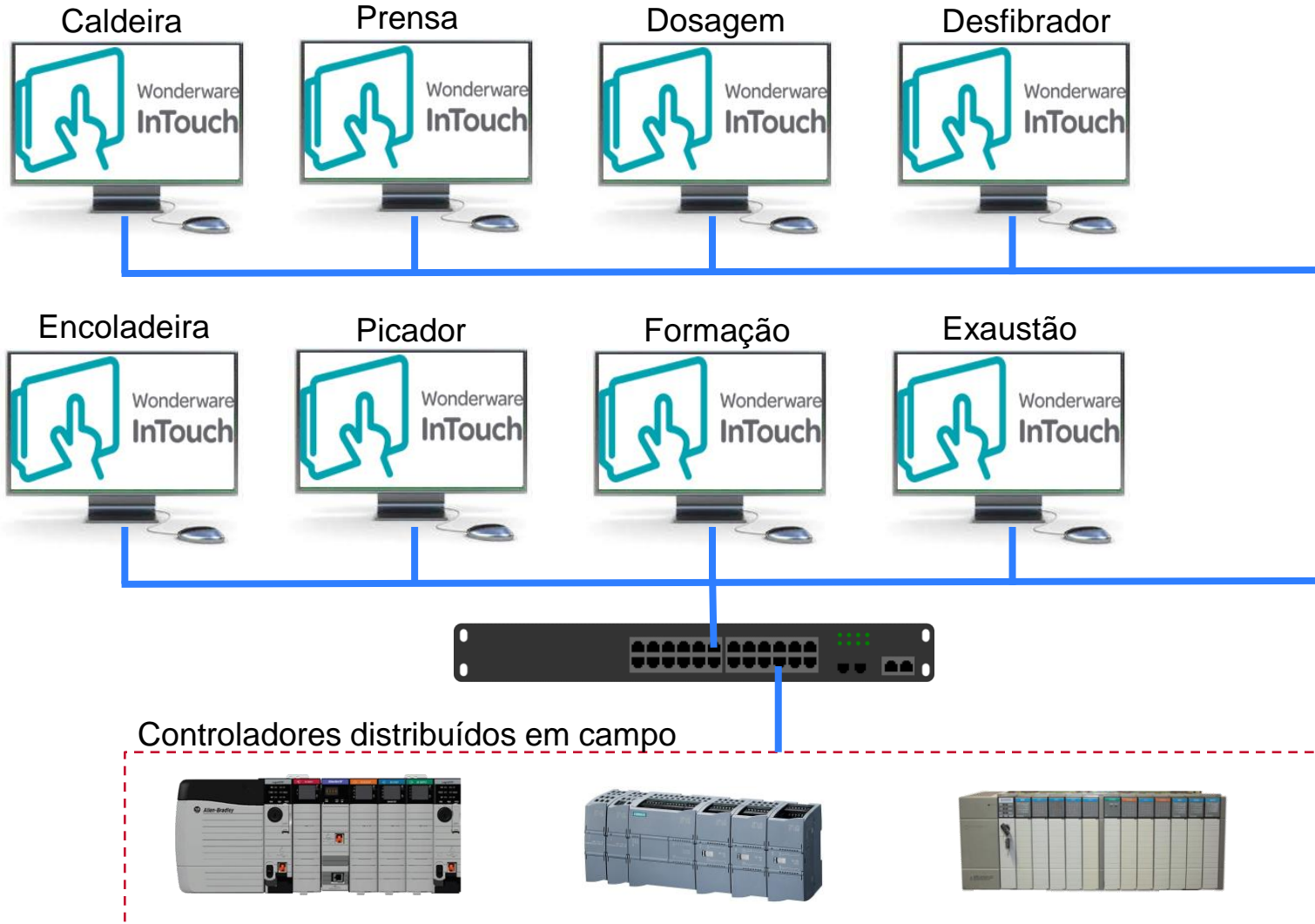
Exemplos de Arquiteturas de Automação

- A seguir serão demonstrados alguns exemplos de arquiteturas de processos de automação dos clientes atendidos pela equipe da Base Automação.



Topologia Rede Automação

Arquitetura de supervisão e controle – Wonderware InTouch



Equipamentos e tecnologias utilizadas

- A seguir serão descritos e quantificados os equipamentos e tecnologias que a equipe da Base Automação prestou suporte com implementação, modificação e atualização.

Rockwell
Automation

pilz

SIEMENS

 **MITSUBISHI**
ELECTRIC

 *General Electric*

 altus

ABB

WEG

AVEVATM

NOVUS
We Measure, We Control, We Record

WAGO

Schneider
Electric

Número de equipamentos onde atuamos

AVEVA™

Supervisório Intouch	8
----------------------	---

Tecnologias utilizadas

Sistemas SCADA (Supervisórios)

AVEVA

- Wonderware Intouch



Wonderware
InTouch

Tecnologias utilizadas

Drivers de comunicação / Servidores OPC

AVEVA

- Wonderware Device Integration



Wonderware
**Device
Integration**

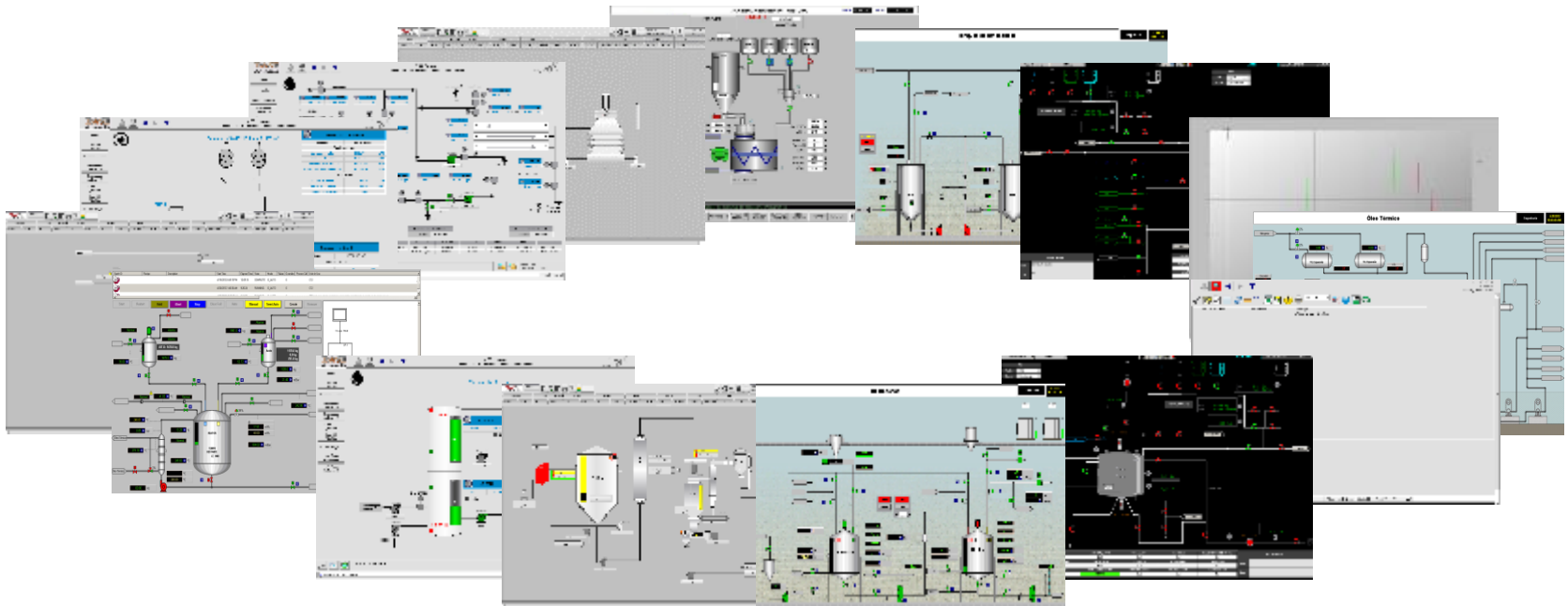
Serviços executados

- Modificações e inclusões no sistema de supervisão
- Upgrade de plataforma de supervisão
- Instalações e configurações de softwares de automação
- Configuração de sistema historiador

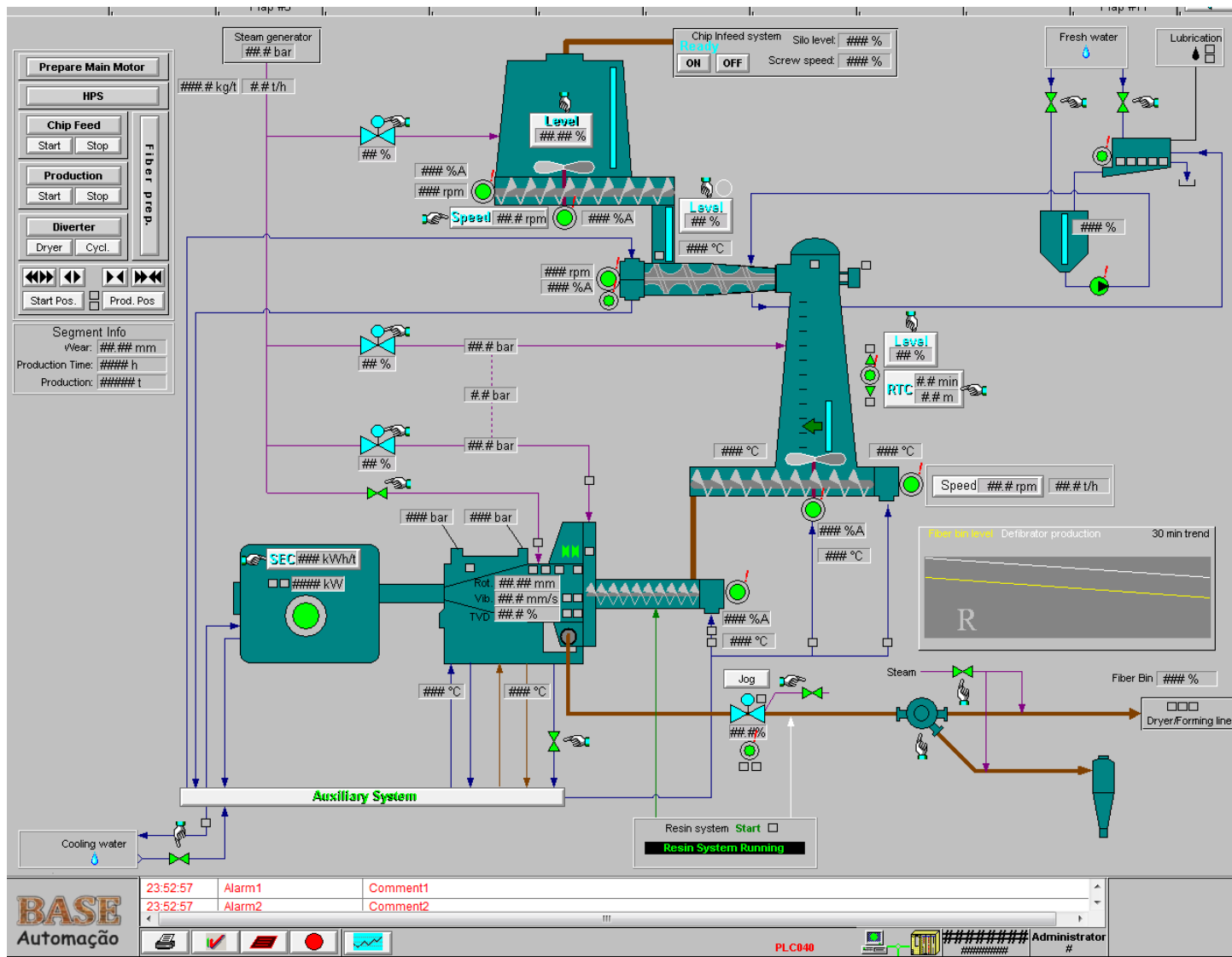


Exemplos de Aplicações

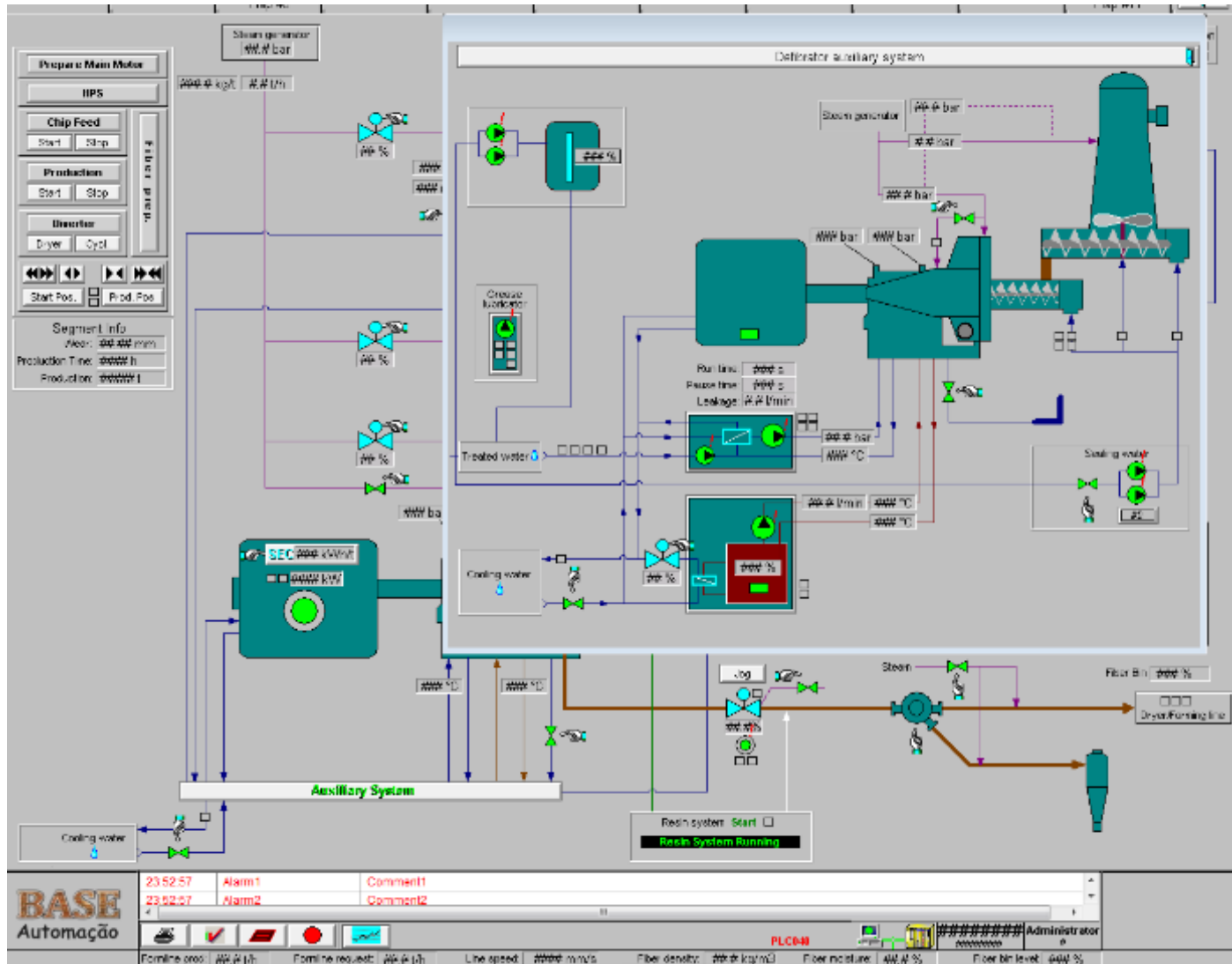
Serão apresentados alguns exemplos de telas de supervisão e de programação realizadas nas diversas plataformas suportadas pela equipe da Base Automação.



Exemplo de tela Sinótica



Exemplo de tela Sinótica



Exemplo de tela Sinótica

0404M01 Defibrator main motor

Process And Machine Interlockings

- 0404001 Defibrator Vibrations High
- 04050T1 Defibrator Return Oil Temp High High
- 04050F1 Defibrator Oil Flow Low (Alarm oil flow)
- 04050F1 Defibrator Oil Flow Low Low
- Spare
- Spare
- Spare
- 04060P1 Sealing water pressure low low (12 bar)
- 04060T1 Mechanical sealing water temp high high (70°C)
- 04050M2 Defibrator hydraulic pump not Running
- 04050M1 Sealing water Circulation pump not Running
- 0405400SP1 High Pressure > 10 Min
- Defibrator Emergency Stop
- 04040T2 Defibrator Bearing Temp Trip
- 04040T1 Defibrator Winding Temp Trip
- 04040G2 (RMS) LDU unit not Ready
- Spare
- 04050LH Hydraulic Unit Low/Low Oil Level
- 0409FA1SF1 Cooling Water flow Not Low = 3 min
- Spare
- 04040V1 Main motor contactor failure
- 04040M1 Main motor too long start time
- 04040M1 Main motor breaker tripped
- 04040M1 Main motor breaker fault
- 04040M1 -HT040 Increasing breaker fault
- 04040M1 -HT040 Increasing breaker not On
- Spare

Start Interlockings

- 04040V1 Run Cut Time Running
- 04040H Defibrator Rotor Not in Start Position
- 0405HC2 Blow Valve Opened > 20%
- 0404HS1 Defibrator Drain Valve Opened
- 04050300SP1 & 04050400SP1 Oil filter 1&2 H press
- 04050LH Hydraulic Unit Low Oil Level
- 04058100AV1 Water treatment unit ready
- 0405FA1FS1 Total cooling water flow low
- 04050TC Inlet Oil Temperature Low
- 04070H1 Diverter in Pos Cyclone
- 0409L P2 Local Mode
- Spare
- 04040V1 Main motor Leakage guard alarm
- 04040V1 Main motor restart Blocked
- 04040V1 Main motor breaker not Ready
- 04040V1 -HT040 DC-cubicle fault
- 04040V1 -HT040 DC-cubicle not Ok
- Spare
- 20050M1 Pony motor drive selection active

Power 0 kW
Current 0 A

Speed 0 rpm
Current 0 %A
Torque 0 %

20050M1 Pony motor

0409XG1
Droustart prepare main motor

- 1 04050M2 Hydraulic oil pump
- 2 0409OS1 Defibrator system cooling water valve
- 3 04099M1 Grease lubricator
- 4 04099M2 Seal water booster pump 1
- 5 04099M3 Seal water booster pump 2
- 6 04060M2 Seal water booster pump
- 7 04060M1 Seal water circ. pump
- 8 04040HS1 Drain valve
- 9 04059HC2-IV01 Blow valve position >80% & <100% on

Start
Abort
Status **INTERLOCKED**

PV

0.00

SP

0.00

0.00 0.00 0.00 0.00 0.00 0.00

0.00

23:52:57	Alarm 1	Comment1
23:52:57	Alarm 2	Comment2

PLC040

Administrator

Formas de trabalho: 0000 (1)
Formas de request: 0000 (1)
Line speed: 0000 rpm/s
Fiber density: 0000 kg/m3
Fiber moisture: 0000 %
Fiber loss: 0000 %

Contatos



BASE

AUTOMAÇÃO

 **Telefones:** (11) 4456-4321 / (11) 4456-1408 / (11) 97885-1596

 **WhatsApp:** (11) 4456-4321 / (11) 97885-1596

 **E-mail:** comercial@baseautomacao.com.br

 **Site:** baseautomacao.com.br

 **Catálogo virtual:** baseautomacao.com.br/loja

    **/baseautomacao**