

BASE

AUTOMAÇÃO

SERVIÇOS . EQUIPAMENTOS . SOLUÇÕES



Automação Indústria Farmacêutica

Tópicos

- Objetivo
- Descrição do segmento
- Áreas atendidas
- Arquiteturas de automação
- Tecnologias utilizadas
- Serviços realizados
- Exemplos de telas de supervisão
- Exemplos de telas de programação
- Contatos Base Automação

Objetivo

Execução de atividades de automação, respeitando todas as normas da ANVISA, atuando com desenvolvimento, suporte e manutenção nos sistemas da fábrica, incluindo controladores, sistemas de supervisão, drives de acionamento, softwares, dispositivos, redes de automação, gerenciadores de bateladas e servidores OPC.



O que é a Indústria Farmacêutica

- A indústria farmacêutica é responsável por produzir medicamentos. É uma atividade licenciada para pesquisar, desenvolver, comercializar e distribuir drogas farmacêuticas.
- Nessa indústria é preciso ter um alto controle de qualidade e respeitar diversas normas de controle e processo, com isso a automação dos processos industriais se torna essencial.



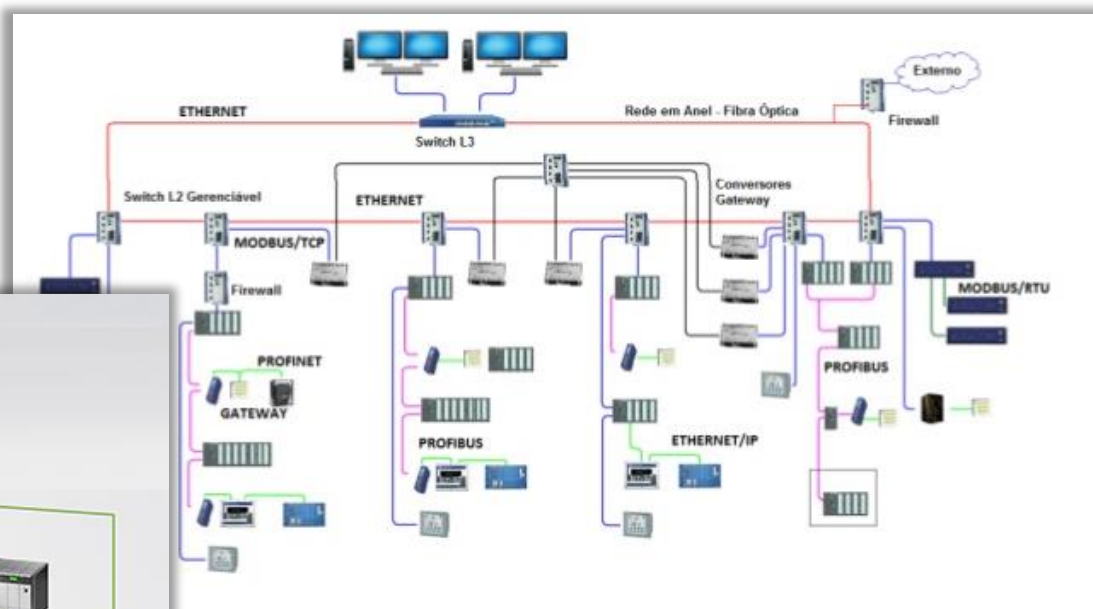
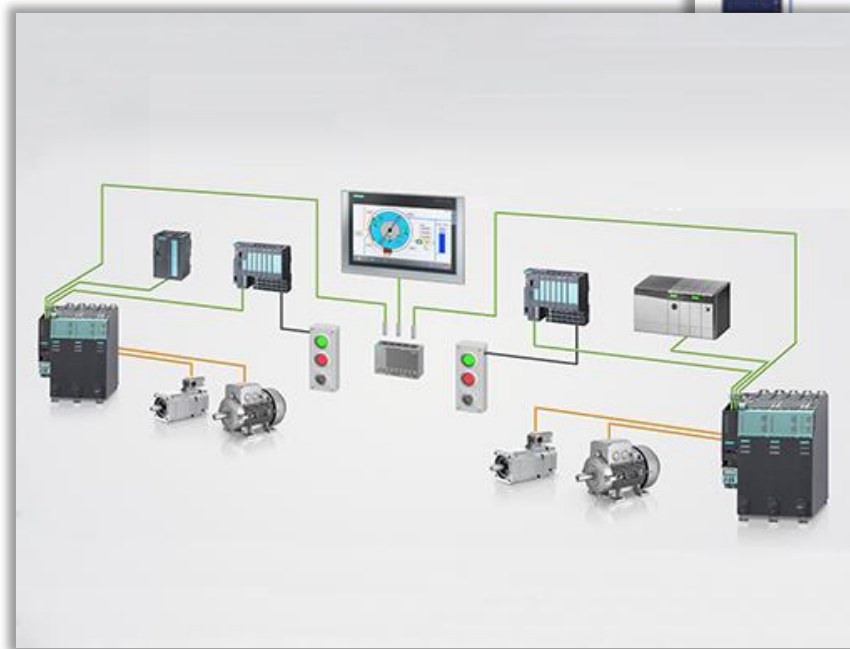
Setores Atendidos

- Utilidades
- Produção
- Envase / Rotulagem
- Empacotamento
- Setores de Manutenção
- Plantas de testes e comissionamento de novas receitas



Exemplos de Arquiteturas de Automação

- A seguir serão demonstrados alguns exemplos de arquiteturas de processos de automação dos clientes atendidos pela equipe da Base Automação.



Topologia Rede Automação

Estações de supervisão distribuídas



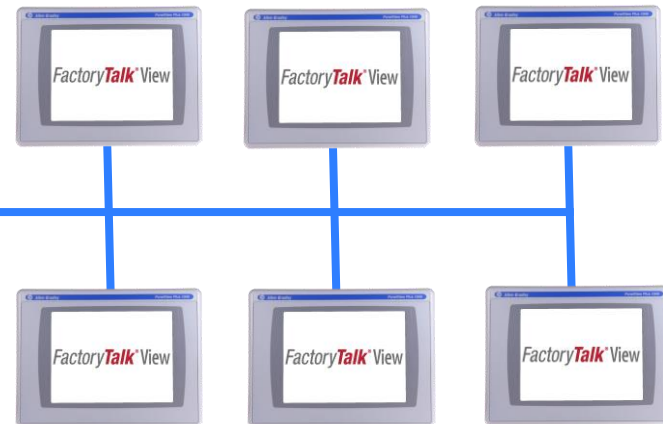
Switch gerenciável



CLPs áreas produtivas

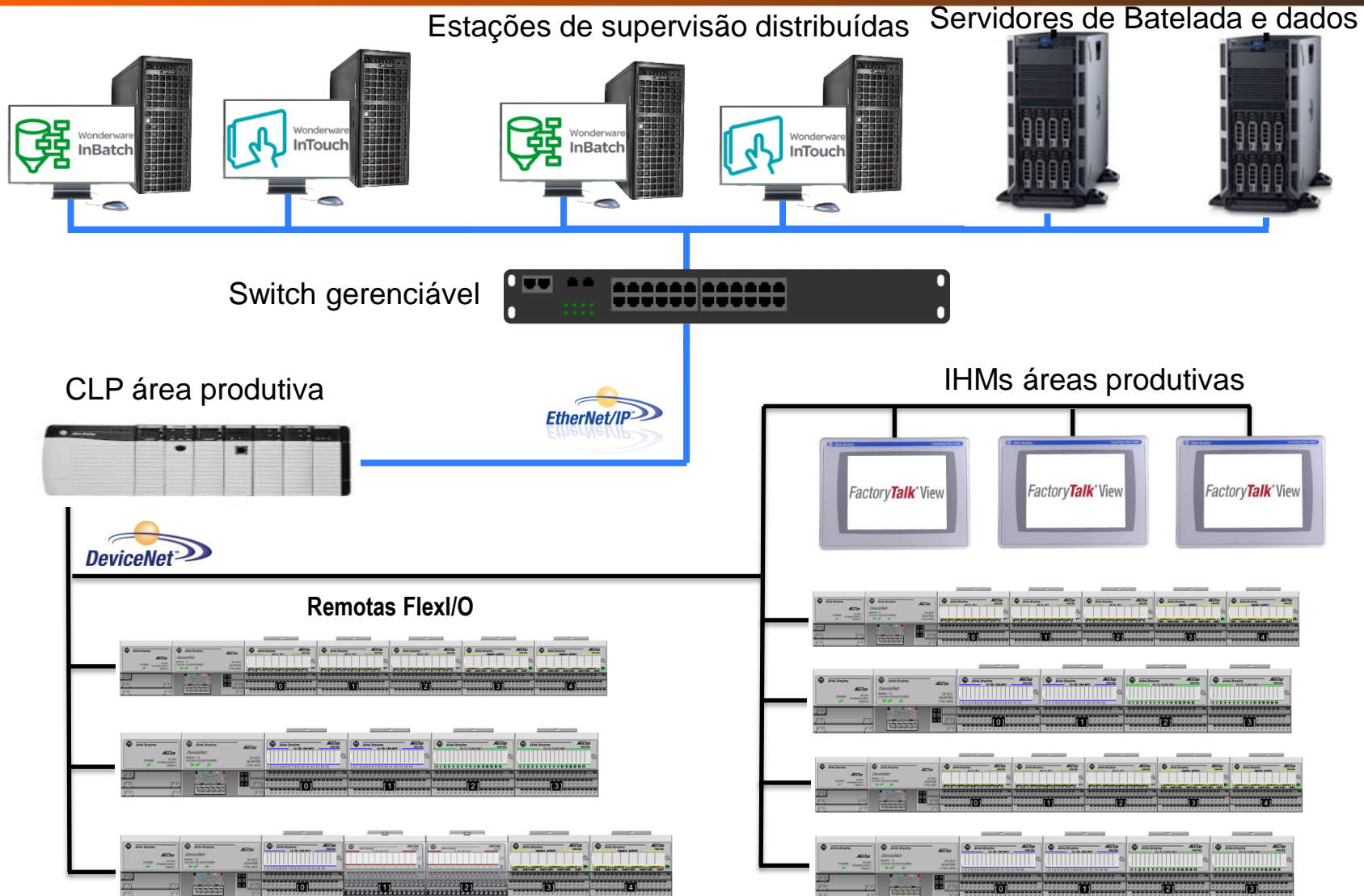


Servidores de Batelada e dados



IHM's áreas produtivas

Topologia Rede Automação



Equipamentos e tecnologias utilizadas

- A seguir serão descritos e quantificados os equipamentos e tecnologias que a equipe da BASE Automação prestou suporte com implementação, modificação e atualização.

**Rockwell
Automation**

pilz

SIEMENS

 **MITSUBISHI
ELECTRIC**

 **General Electric**

 **altus**

ABB

WEG

AVEVA™

NOVUS
We Measure, We Control, We Record

WAGO

**Schneider
Electric**

Rockwell Automation

CLP	21
Supervisório	1
IHM	15
Batch	1

Número de equipamentos onde atuamos

AVEVA™

Supervisório	5
Batch	1

Tecnologias utilizadas

Sistemas SCADA (supervisórios)

Aveva

- Wonderware Intouch



Wonderware
InTouch

Rockwell (Allen Bradley)

- FactoryTalk View SE

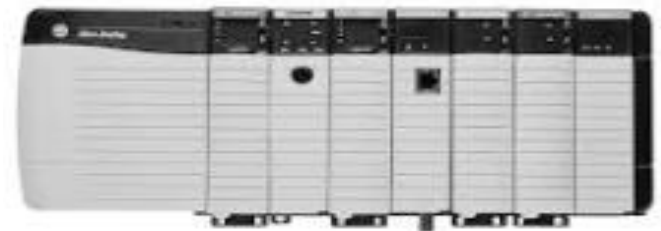
*Factory***Talk**[®]

Tecnologias utilizadas

Controlador lógico programável CLP

Rockwell (Allen Bradley)

- ControlLogix
- SLC500



Tecnologias utilizadas

Interface homem máquina IHM

Rockwell (Allen Bradley)

- PanelView 400 - Painelbuidier
- PanelView 1500 - Factory Talk View ME



Tecnologias utilizadas

Gerenciador de bateladas

Rockwell (Allen Bradley)

- FactoryTalkBatch



Wonderware (AVEVA)

- InBatch



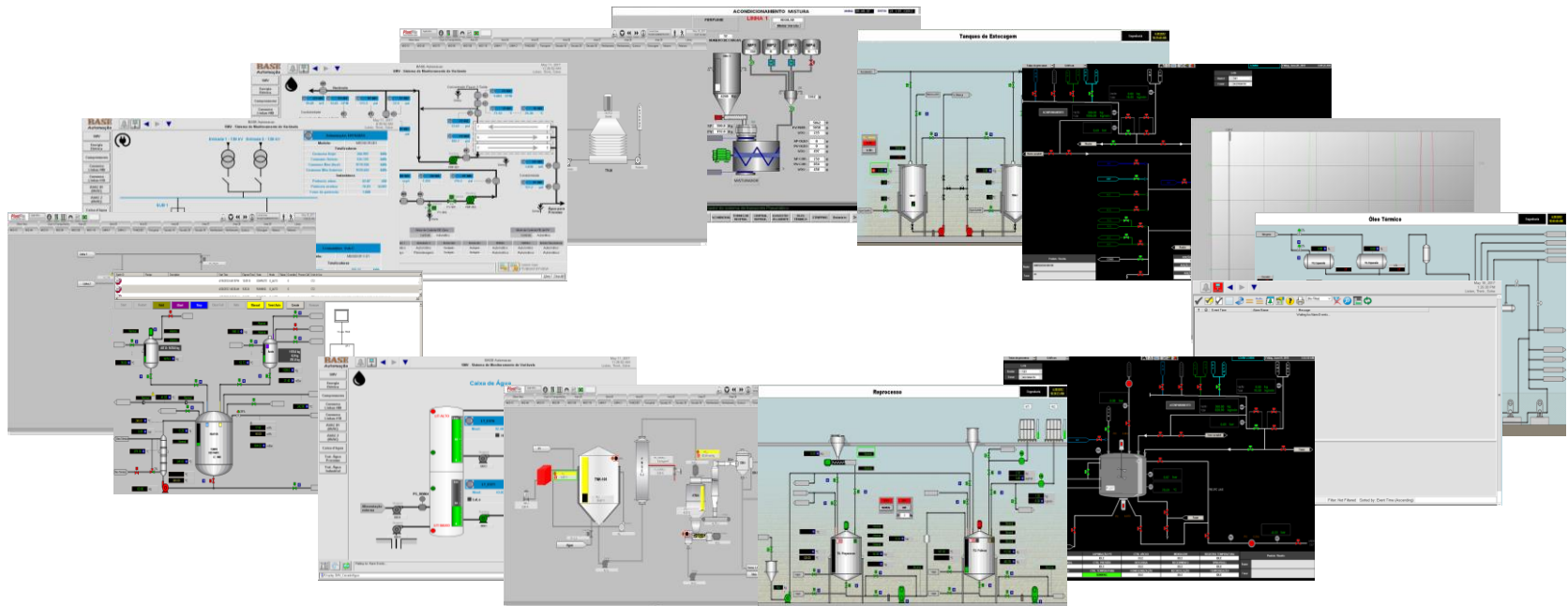
Serviços realizados

- Desenvolvimento de projetos
- Consultoria de automação
- Modificações e implementações de lógicas em processos existentes
- Configuração de drives e acionamentos
- Configuração e modificações de redes industriais
- Criação, modificações e inclusões em sistemas de supervisão
- Instalação e configuração de softwares de automação
- Implementação de sistema de bateladas e modelamento do processo
- Criação e modificações de receitas
- Coleta de dados e disponibilização de software de MES/ERP

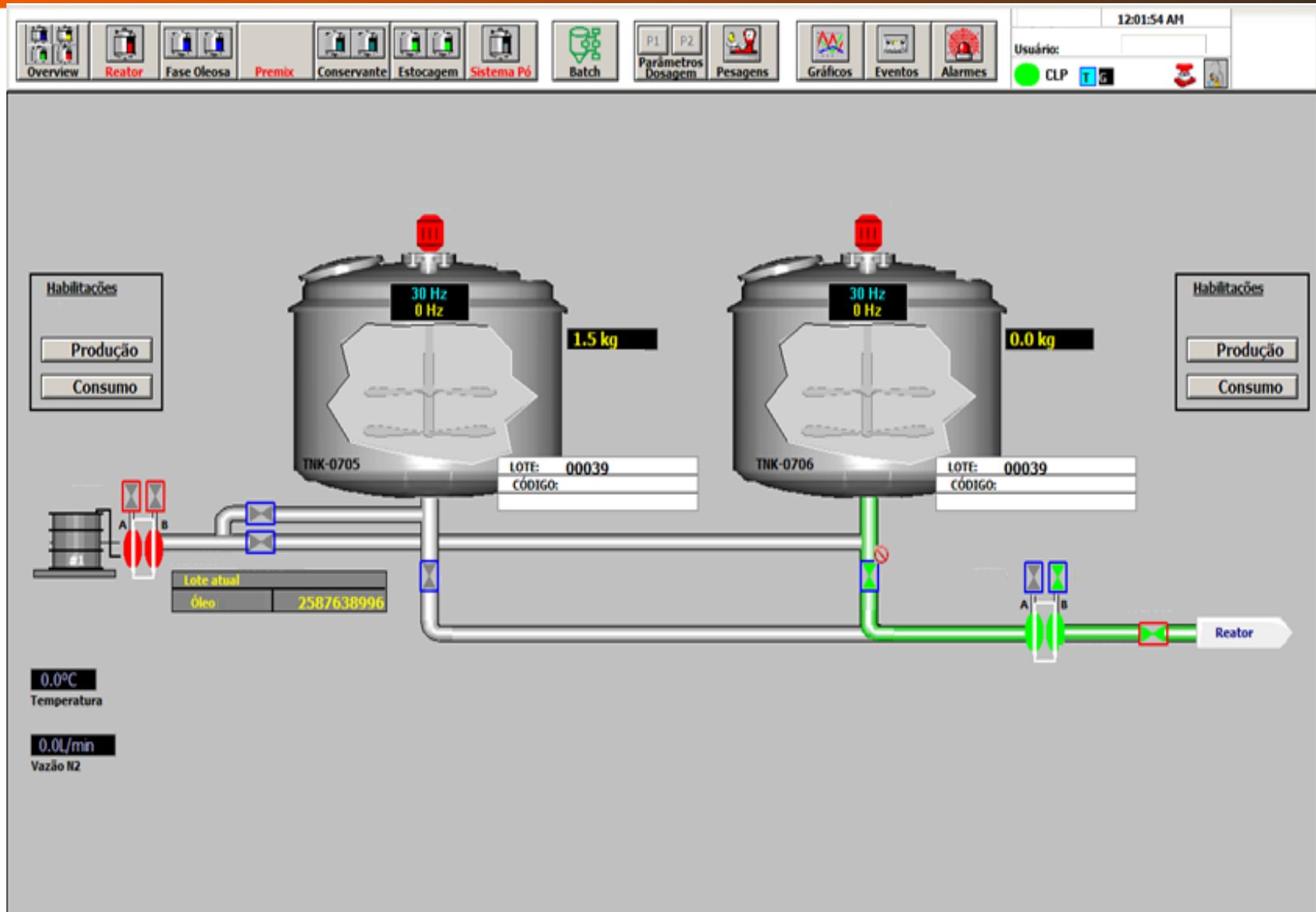


Exemplos de aplicações

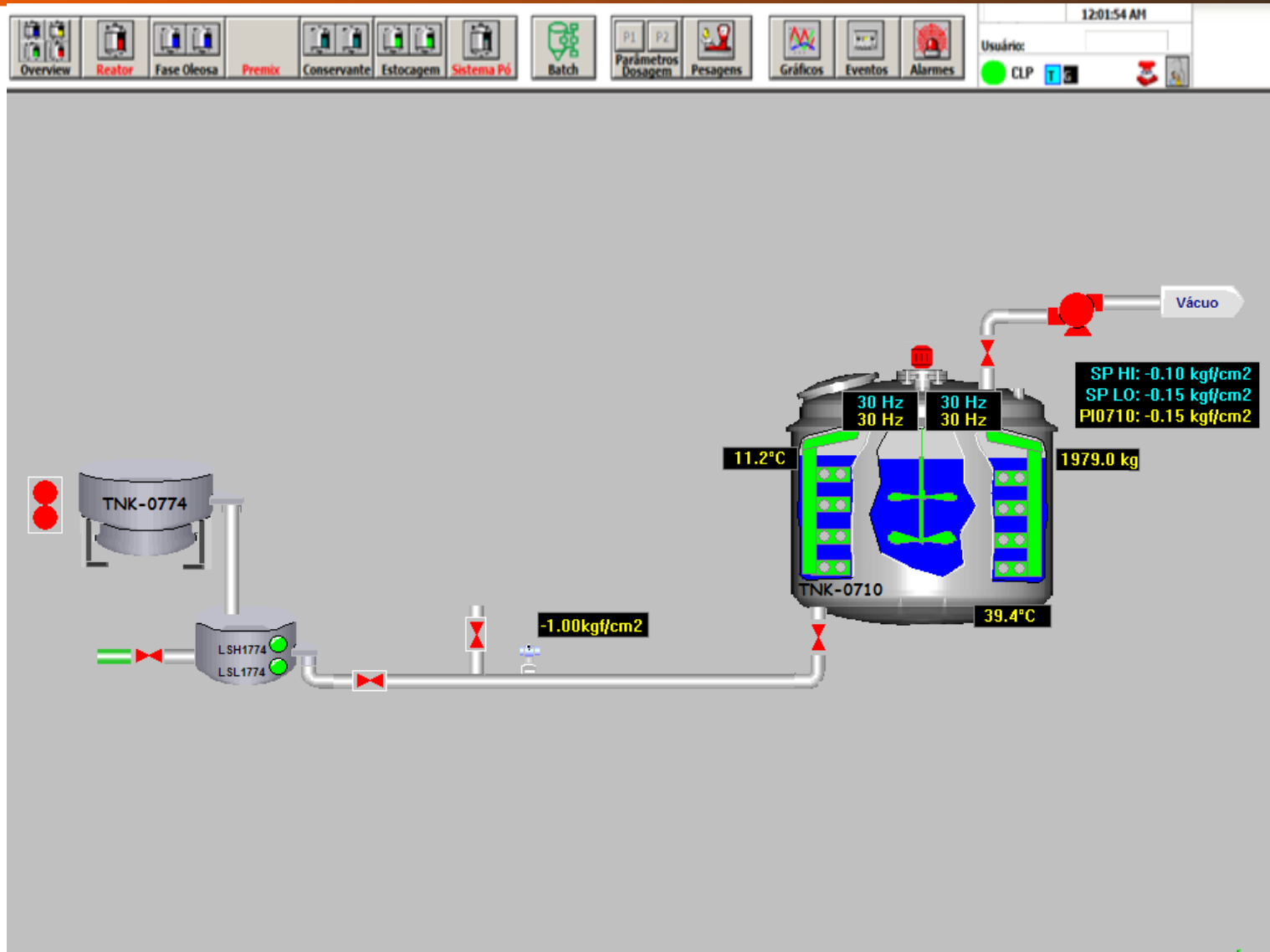
Serão apresentados alguns exemplos de telas de supervisão e de programação realizadas nas diversas plataformas suportadas pela equipe da Base Automação



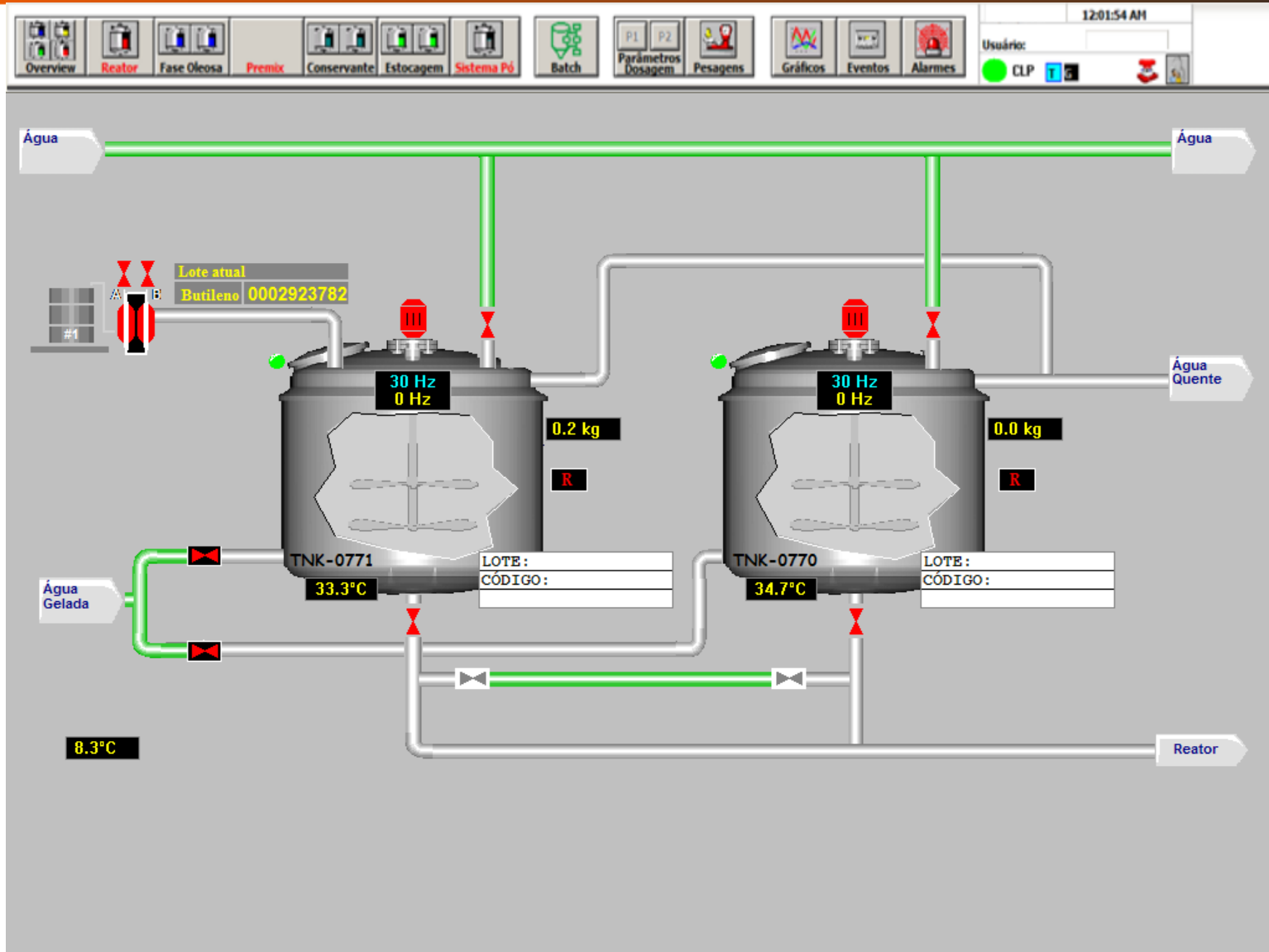
Exemplo de tela - Sinótica



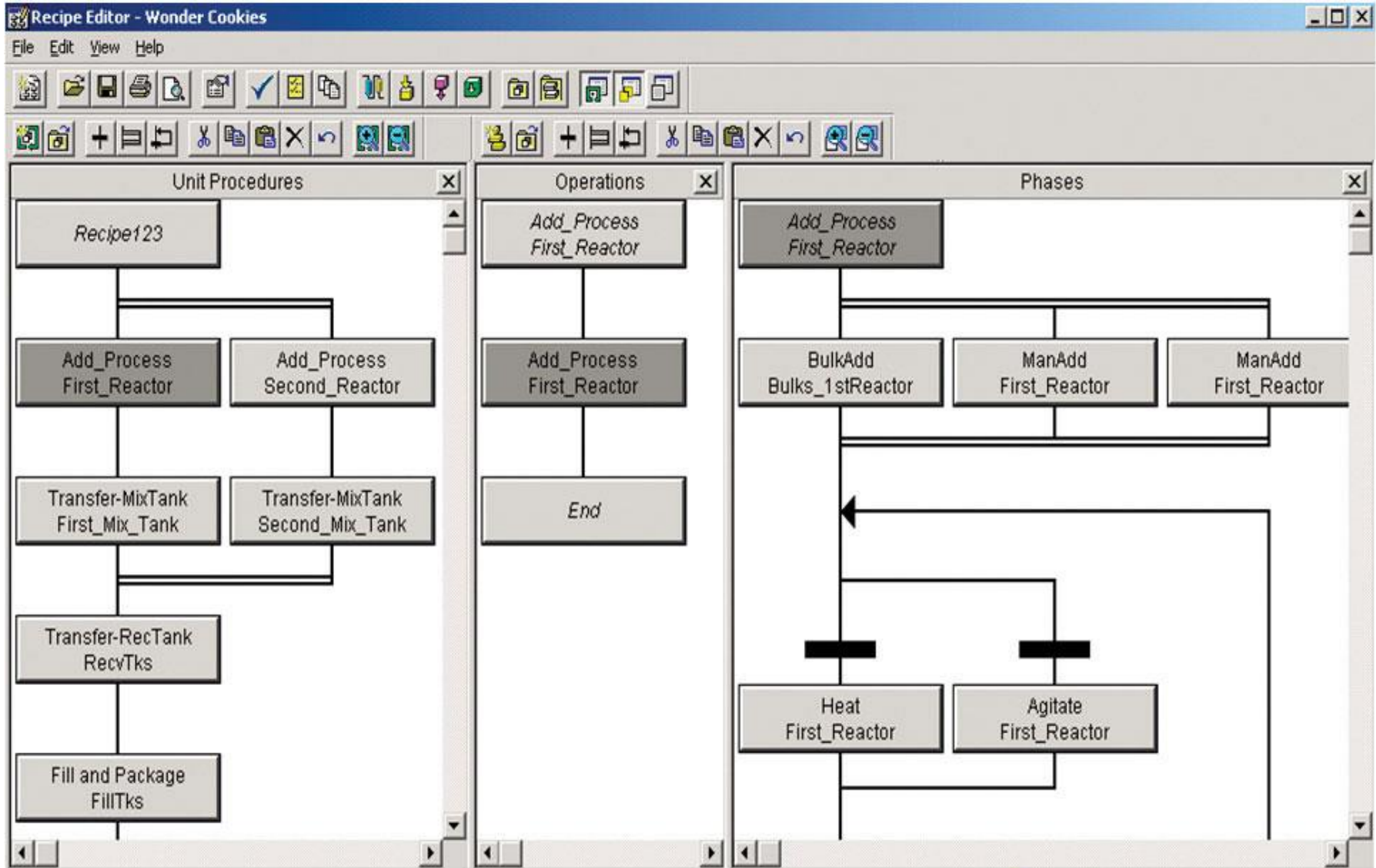
Exemplo de tela - Sinótica



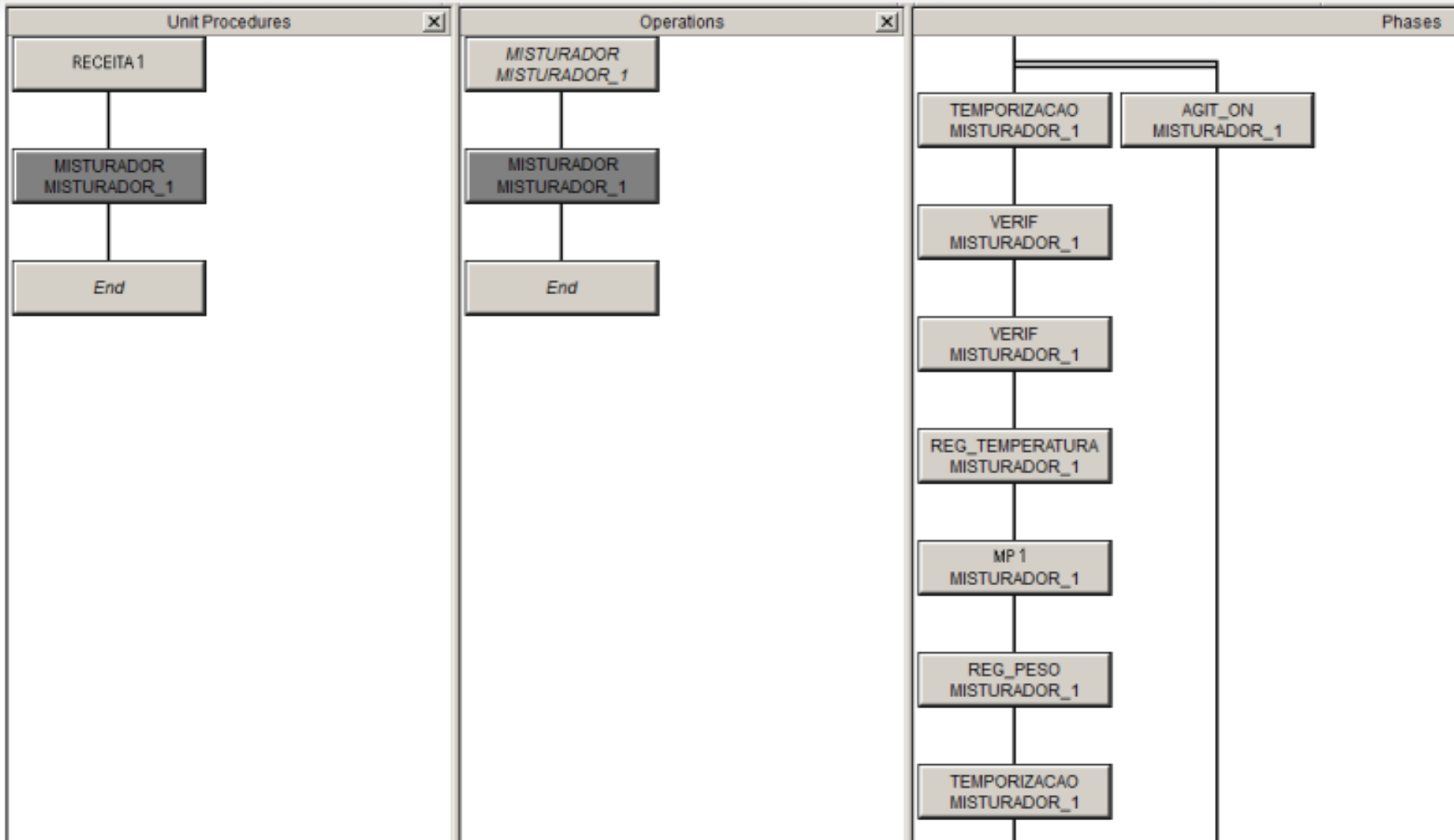
Exemplo de tela - Sinótica



Exemplo de tela – Receita InBatch



Exemplo de tela – Receita InBatch



Exemplo de tela – InBatch Materials

Materials

Ingredients

Material ID:

Material Name:

Unit of Measure:

Total Quantity:

Characteristic	Default Value
<input type="text"/>	

000010
00002
00003
00005
00008
00009
00010
03006
03049
03061
03068
03516
04006
04510
04907

Exemplo de tela – InBatch Phases

Units Processes Connections Transfers Segments Equipment Status Units of Measure Enumeration

Process Classes

CONSERVANTES
ENVASE
ESTOCAGEM
FUSOR
MISTURADOR
REATOR
RESERVATORIO
TRANSFERENCIA

Name: CONSERVANTES

Description: Conservantes

Use Unit Control/State Tags

Add Change Delete Tags... Attributes... Phases...

Units

U CONSERVANTES2

Description: Conservantes 2

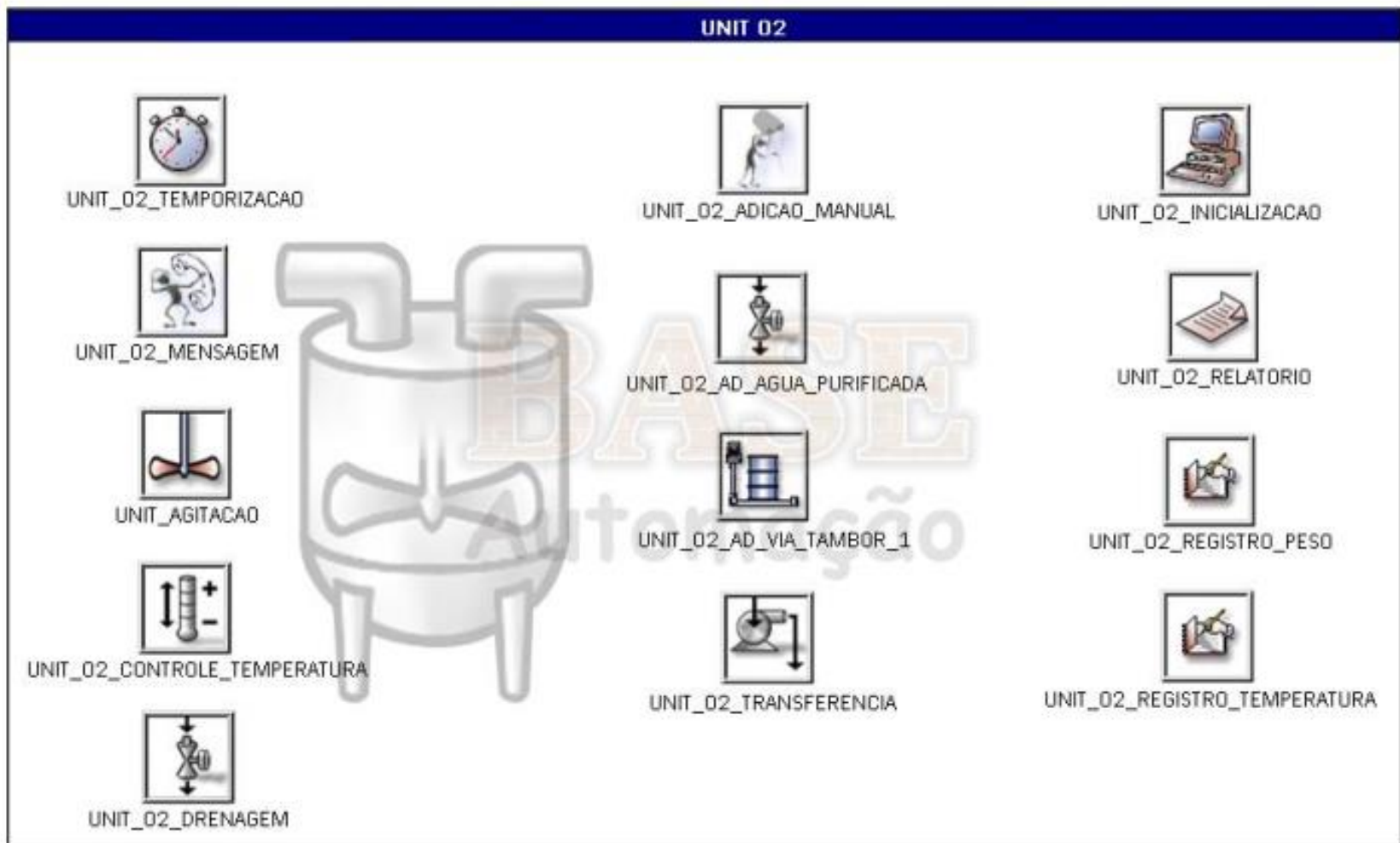
Attribute	Value

Value:

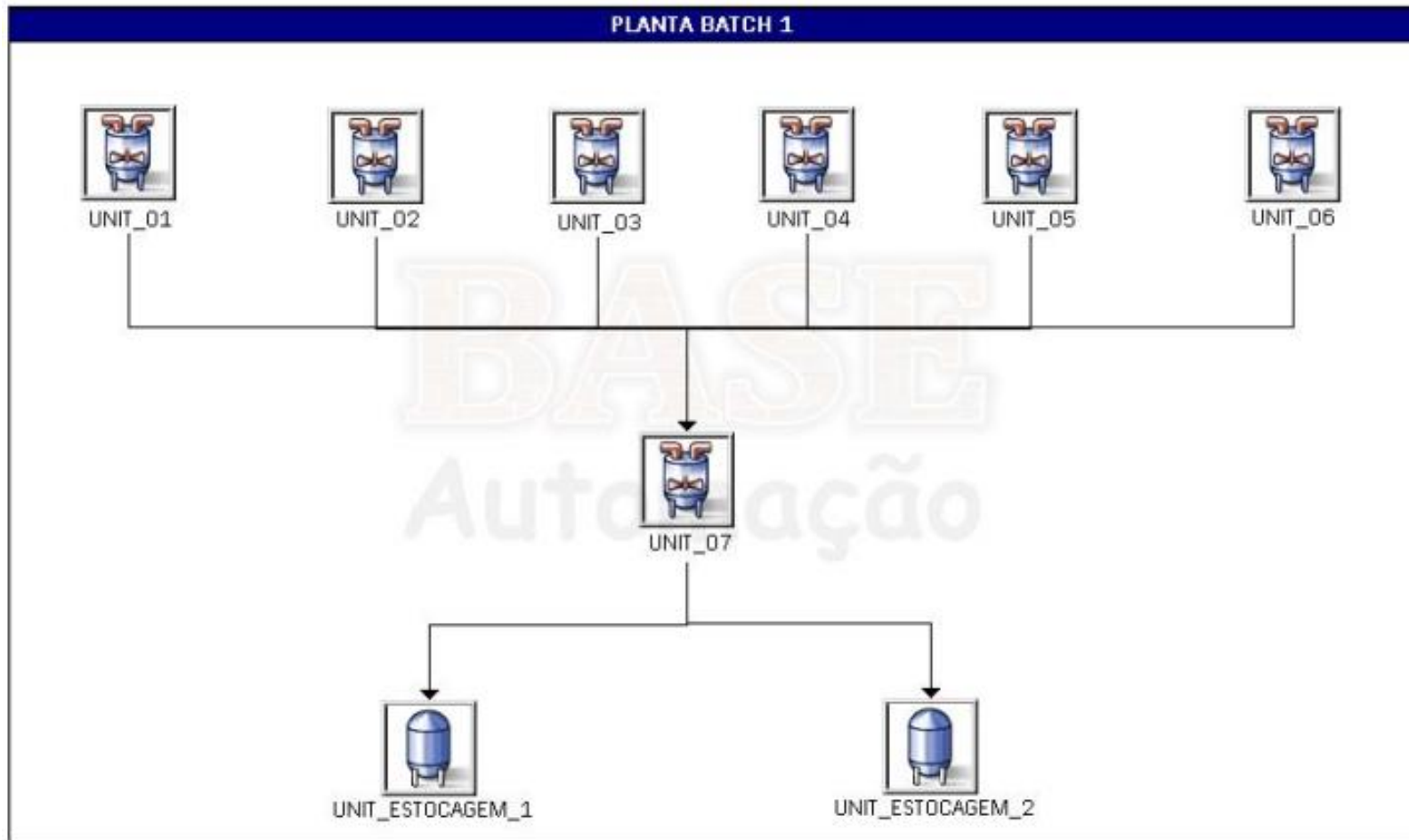
Change

Assign Units...

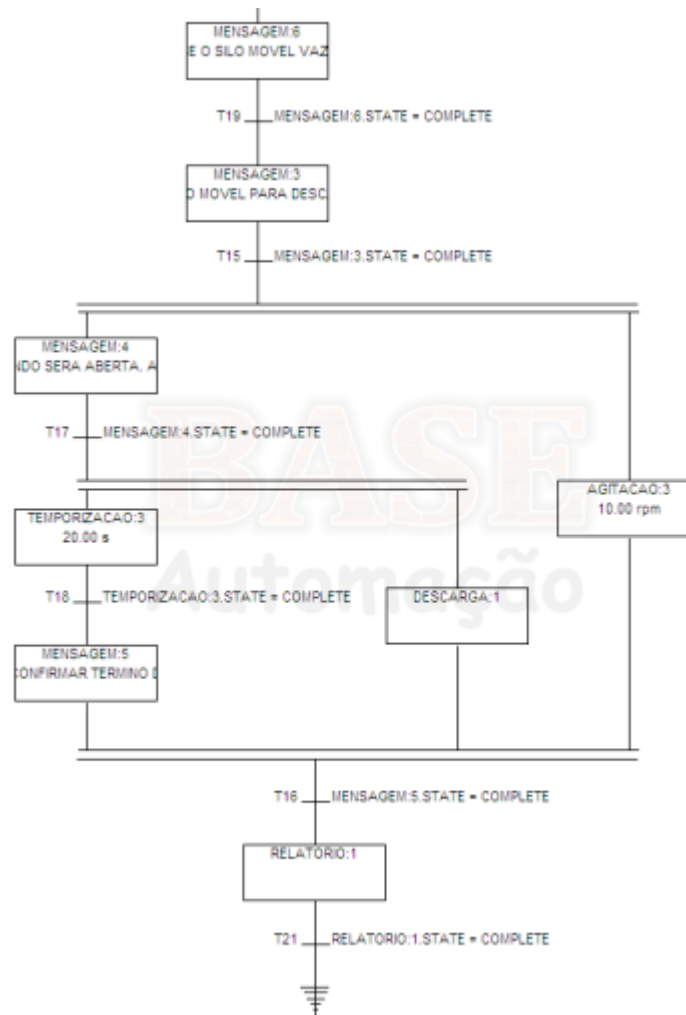
Exemplo de tela – Modelamento FTBatch



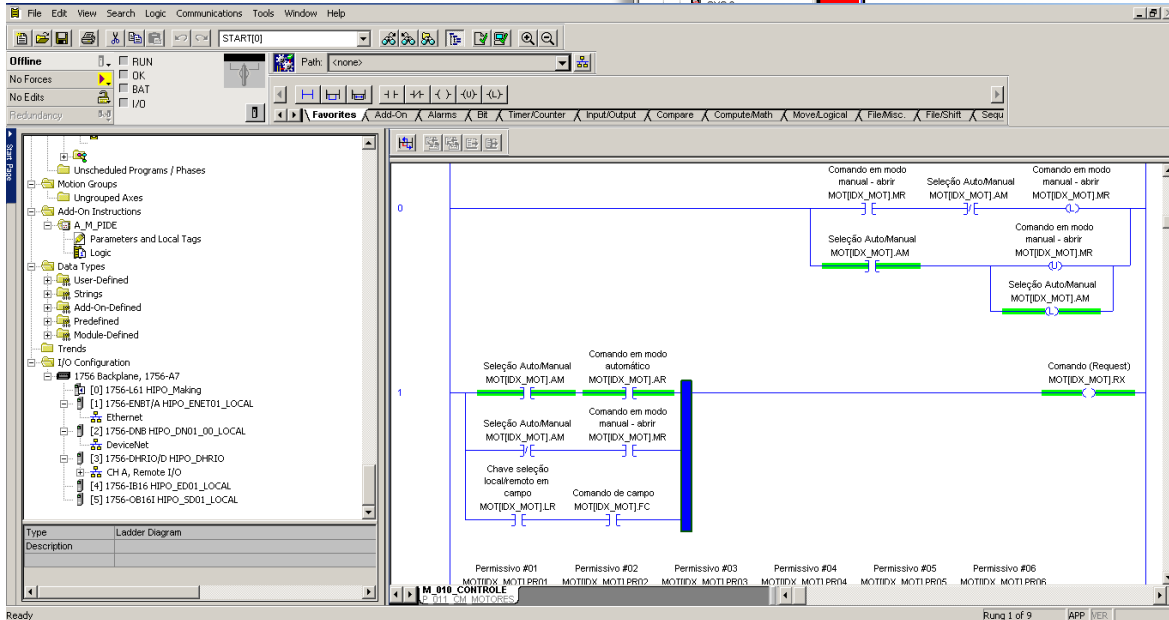
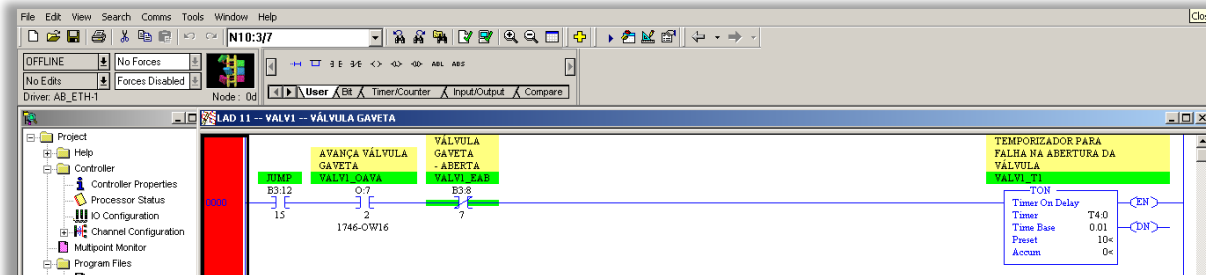
Exemplo de tela – FTBatch Units



Exemplo de tela – Receita FTBatch



Lógicas de controle



Contatos



BASE

AUTOMAÇÃO

 **Telefones:** (11) 4456-4321 / (11) 4456-1408 / (11) 97885-1596

 **WhatsApp:** (11) 4456-4321 / (11) 97885-1596

 **E-mail:** comercial@baseautomacao.com.br

 **Site:** baseautomacao.com.br

 **Catálogo virtual:** baseautomacao.com.br/loja

    **/baseautomacao**