

# BASE AUTOMAÇÃO

SERVIÇOS . EQUIPAMENTOS . SOLUÇÕES



## Upgrade de Plataforma baseada em Wonderware InTouch



# Tópicos

- Objetivo
- Ferramentas utilizadas na solução
- Wonderware InTouch
- Wonderware Historian
- Wonderware Information Server
- Arquitetura de automação
- Serviços desenvolvidos
- Desafios
- Exemplos de Telas
- Contatos

# Objetivo

Apresentar solução de upgrade de versão de um sistema supervisório baseado em InTouch e todos seus componentes e ferramentas.

Realizando a conversão de todo o sistema garantindo perfeito funcionamento e auxiliando nos resultados.



# Ferramentas utilizadas na solução

- Sistema supervisorio de Wonderware InTouch 7 para InTouch 2014
- Driver de comunicação para controladores Siemens, SIDIRECT.
- Historiador Wonderware Historian 2014 com o Microsoft SQL-Server.
- Gerador de tendências e relatórios a partir do Wonderware Information Server 2014.



# Wonderware InTouch

- É uma solução aberta e extensível de IHM e sistema SCADA que permite criar rapidamente aplicações e em seguida implantá-los em toda a sua empresa sem ter que sair do seu escritório.
- O software vai além dos gráficos simplificados para permitir que os criadores de aplicações se concentrem na criação de conteúdo significativo que impulse a produtividade de operações em toda a empresa e economia de custos.
- O InTouch capacita os operadores a otimizar suas interações humanas de rotina com sistemas de automação industrial. Isto resulta num aumento líquido quantificável na eficácia do operador.



# Wonderware Historian

- O Wonderware Historian é o primeiro histórico de grande volume de dados da instalação a unir a aquisição de dados de alta velocidade e sistema de armazenamento a um sistema de gerenciamento de banco de dados relacional tradicional.
- Possibilite decisões comerciais mais inteligentes com acesso de dados empresariais a dados de alta fidelidade gerados pela Internet Industrial das Coisas (Industrial Internet of Things, IIoT). O Wonderware Historian fornece um banco de dados seguro e de alto desempenho, a fim de consolidar fontes de dados díspares e fornecer técnicas de recuperação rápida e dar sentido à quantidade crescente de dados industriais.



Wonderware  
**Historian**

# Wonderware Information Server

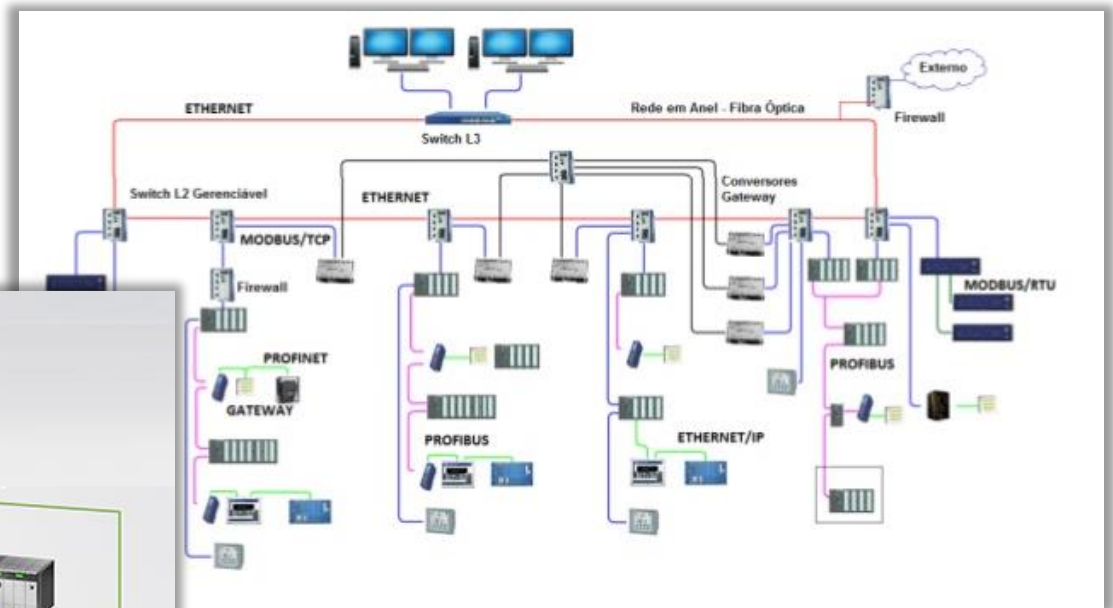
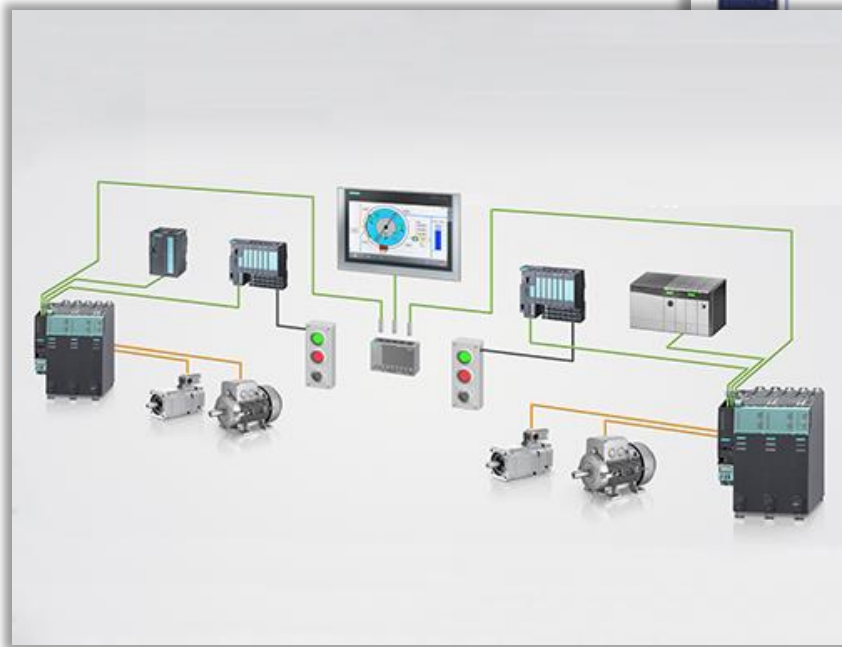
- O Wonderware Information Server conecta as informações da planta que se encontram no caminho fundamental ao seu sucesso. Trata-se de um portal seguro, baseado na web, que fornece um único ponto de acesso ao seu software industrial.
- Onde é possível criar um filtro pessoal com base na web para os gráficos do processo, gráficos de tendência, painéis de KPI e o que mais você desejar ter disponível na ponta dos seus dedos. Fácil de ajustar, usar e manter.



Wonderware  
**Information  
Server**

# Exemplos de Arquiteturas de automação

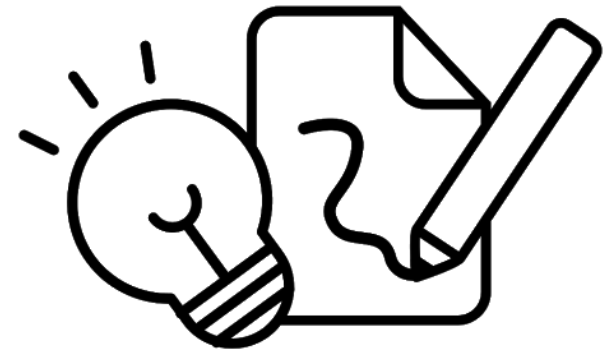
- A seguir serão demonstradas exemplos de arquiteturas de processos de automação que houveram realização de upgrade pela equipe da Base Automação.





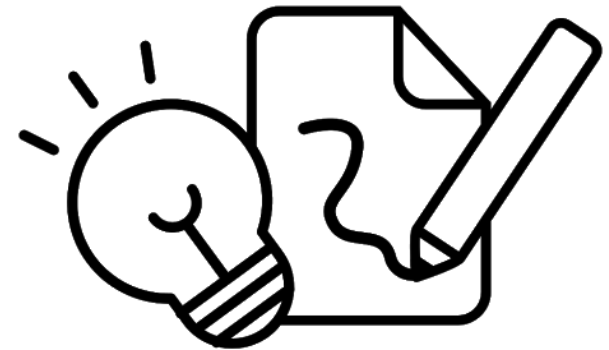
# Serviços desenvolvidos

- Upgrade dos sistema de supervisor de InTouch 7 para 2014. Conversão manual de módulos e ferramentas como historiador, smart symbols, recipe, scripts e controle de usuários.
- Preparação dos computadores com os softwares de engenharia e seus requisitos. Implementação e teste.
- Realizar treinamentos básicos em manutenção do software e da aplicação, programação e módulo de receitas.



# Serviços desenvolvidos

- Upgrade dos sistema de supervisor de InTouch 7 para 2014. Conversão manual de módulos e ferramentas como historiador, smart symbols, recipe, scripts e controle de usuários.
- Preparação dos computadores com os softwares de engenharia e seus requisitos. Implementação e teste.
- Realizar treinamentos básicos em manutenção do software e da aplicação, programação e módulo de receitas.

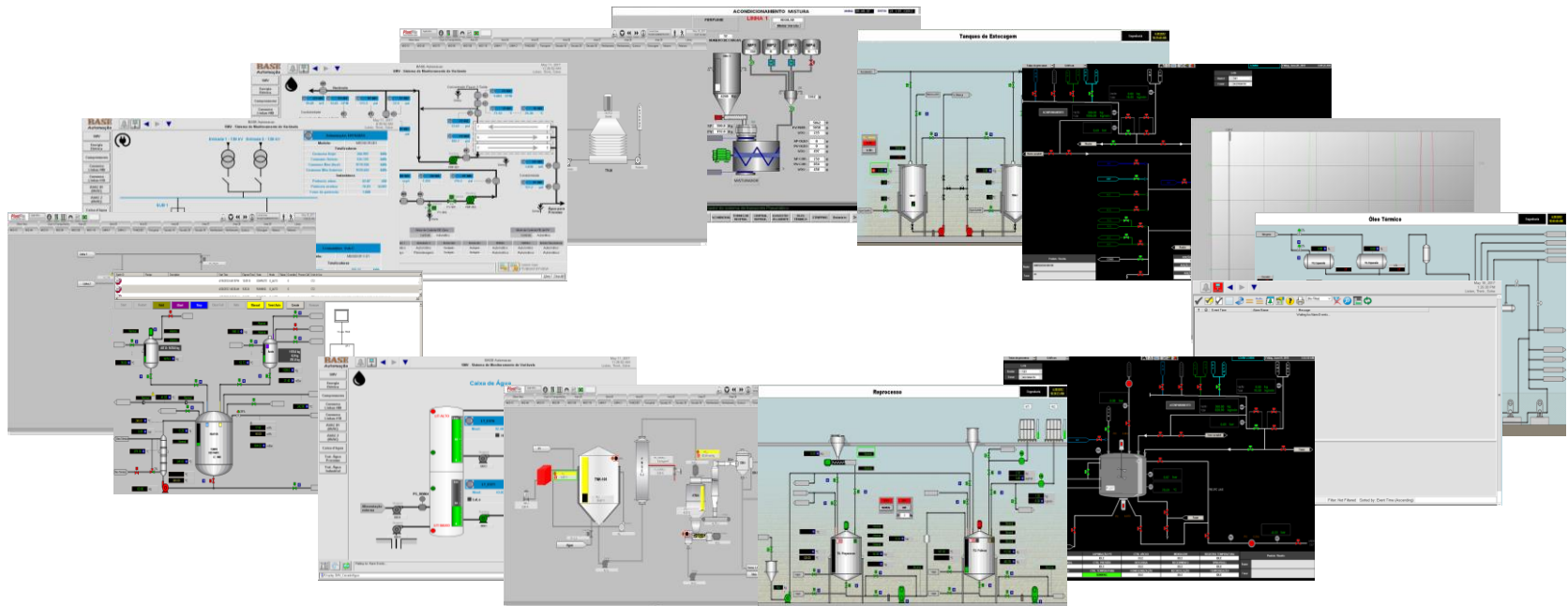


# Desafios

- Implementar a nova atualização do software de engenharia, realizando a migração das lógicas, scripts, configurações e telas do sistema supervisorio.
- Configuração e restauração do banco de dados do Historian.
- Migração de versões do InTouch muito antigas, onde foram necessárias reconfigurações gráficas, dos sistemas de receita, do Historian e adaptações para a nova versão.
- A inclusão do Information Server e sua configuração na rede interna.

# Exemplos de aplicações

Em seguida serão apresentadas alguns exemplos de telas de supervisão convertidas no processo de upgrade de versões.



# Exemplos de Telas

Setpoint 0.0 mpm	Actual 0.0 mpm	Percent Speed 0%	<b>Enrolador</b>		5/5/2020 2:51:12 PM
Operator: None	English	Navegador	5/20/2015 8:54:07 AM	5/20/2015 8:53:40 AM	

Metros		Speed		Metros		Speed	
Setpoint	0 meters	Setpoint	0 mpm	Setpoint	0 mpm	Setpoint	0 mpm
Atual	0 meters	Atual	0 mpm	Atual	0 mpm	Atual	0 mpm
Tensão		Estiragem		Tensão		Estiragem	
Setpoint	0.00 kj	Setpoint	0.0 %	Setpoint	0.00 %	Setpoint	0.0 %
Atual	0.00 kj	Atual	0.0 %	Atual	0.00 %	Atual	0.0 %

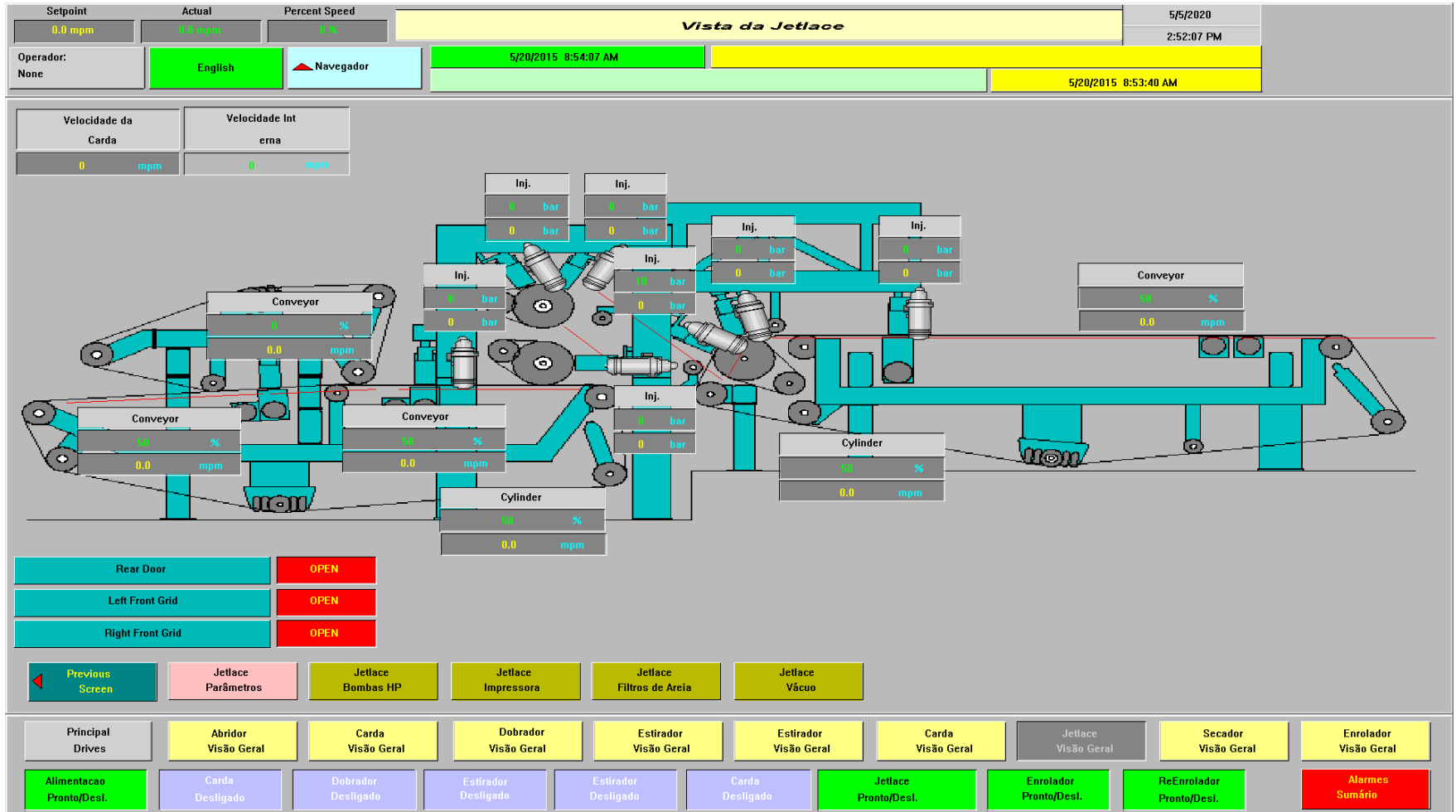
  

Previous Screen	Enrolador Parâmetros
-----------------	----------------------

Principal Drives	Abridor Visão Geral	Carda Visão Geral	Dobrador Visão Geral	Estirador Visão Geral	Estirador Visão Geral	Carda Visão Geral	Jetlace Visão Geral	Secador Visão Geral	Enrolador Visão Geral
Alimentação Pronto/Desl.	Carda Desligado	Dobrador Desligado	Estirador Desligado	Estirador Desligado	Carda Desligado	Jetlace Pronto/Desl.	Enrolador Pronto/Desl.	Enrolador Pronto/Desl.	Alarmes Sumário

## Exemplos de Telas

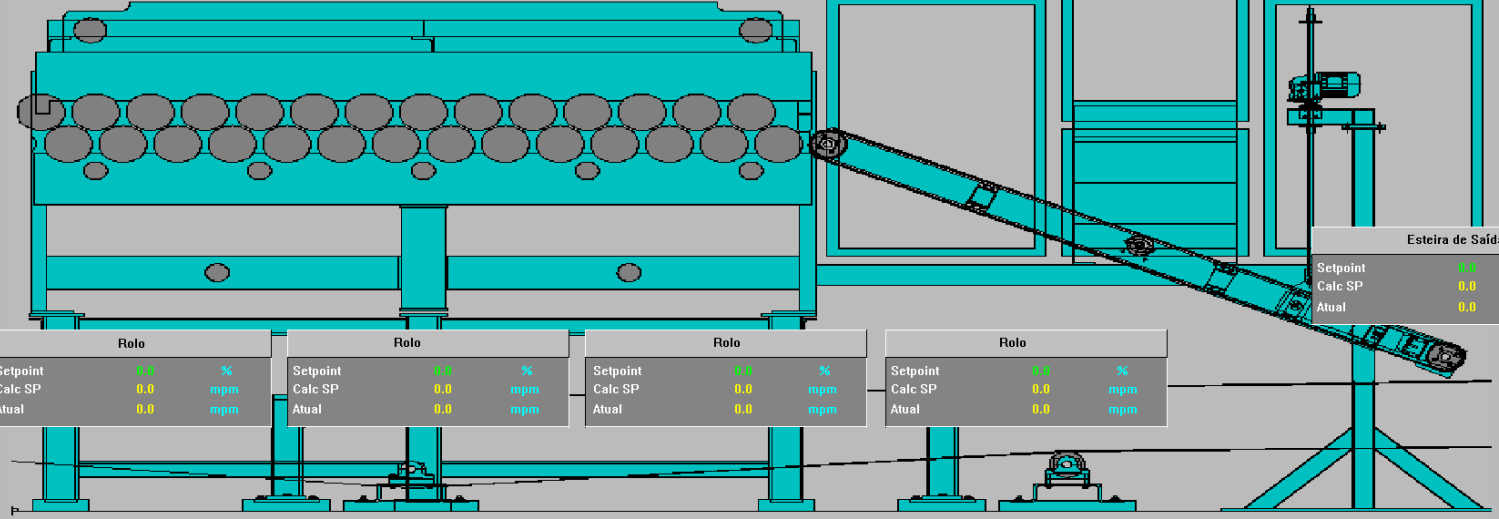


## Exemplos de Telas

Setpoint 0.0 mpm	Actual 0.0 mpm	Percent Speed 0%	<b>Estirador 2</b>			5/5/2020
			2:52:27 PM			
Operador: None		English	Navegador	5/20/2015 8:54:07 AM	5/20/2015 8:53:40 AM	

Rolo	Rolo	Rolo	Rolo	Rolo
Setpoint 0.0 %	Setpoint 0.0 %	Setpoint 0.0 %	Setpoint 0.0 %	Setpoint 0.0 %
Calc SP 0.0 mpm	Calc SP 0.0 mpm	Calc SP 0.0 mpm	Calc SP 0.0 mpm	Calc SP 0.0 mpm
Atual 0.0 mpm	Atual 0.0 mpm	Atual 0.0 mpm	Atual 0.0 mpm	Atual 0.0 mpm



Rolo	Rolo	Rolo	Rolo
Setpoint 0.0 %	Setpoint 0.0 %	Setpoint 0.0 %	Setpoint 0.0 %
Calc SP 0.0 mpm	Calc SP 0.0 mpm	Calc SP 0.0 mpm	Calc SP 0.0 mpm
Atual 0.0 mpm	Atual 0.0 mpm	Atual 0.0 mpm	Atual 0.0 mpm

<b>Esteira de Saída</b>		
Setpoint	0.0	%
Calc SP	0.0	mpm
Atual	0.0	mpm

Previous Screen	Estirador Parâmetros	Estirador Estragem
-----------------	----------------------	--------------------

Principal Drives	Abridor Visão Geral	Carda Visão Geral	Dobrador Visão Geral	Estirador Visão Geral	Estirador Visão Geral	Carda Visão Geral	Jetlace Visão Geral	Secador Visão Geral	Enrolador Visão Geral
Alimentação Pronto/Desl.	Carda Desligado	Dobrador Desligado	Estirador Desligado	Estirador Desligado	Carda Desligado	Jetlace Pronto/Desl.	Enrolador Pronto/Desl.	ReEnrolador Pronto/Desl.	Alarmes Sumário

© COPYRIGHT - BASE AUTOMAÇÃO

15

# Exemplos de Telas

Setpoint 0.0 mpm	Actual 0.0 mpm	Percent Speed 0%	<b>Carda 1</b>								5/5/2020 2:52:46 PM	
Operador: None	English	▲ Navegador	5/20/2015 8:54:07 AM				5/20/2015 8:53:40 AM					

	Peso m² %	Time Setting		Velocidade %								Peso m² Speed	%	Kg/Hr	
		Lig.	Desligado	mm	%	Baixo	Médio	Alto	%	Coeff.	%				Filling Up
Carregador 1	0	0	0	-10	0	0	0	0	0	500	0		0	0	100
	0	0	0	-10	0	0	0	0	0	500	0		0	0	100
Carregador 2	0	0	0	-10	0	0	0	0	0	500	0		0		
	0	0	0	-10	0	0	0	0	0	500	0		0		
Carregador 3	0	0	0	-10	0	0	0	0	0	500	0		0		
	0	0	0	-10	0	0	0	0	0	500	0		0		

Previous Screen | **Linha 1**

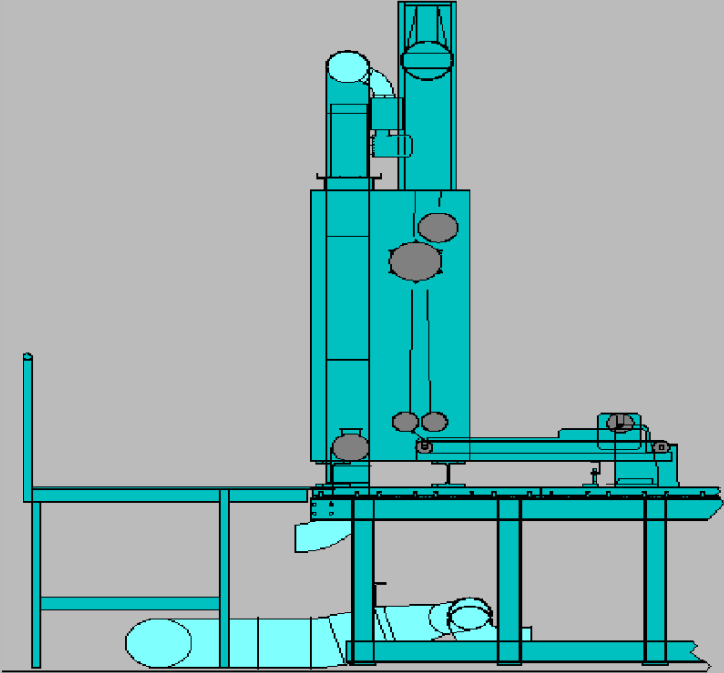
Principal Drives	Abridor Visão Geral	Carda Visão Geral	Dobrador Visão Geral	Estirador Visão Geral	Estirador Visão Geral	Carda Visão Geral	Jetlace Visão Geral	Secador Visão Geral	Enrolador Visão Geral
Alimentacao Pronto/Desl.	Carda Desligado	Dobrador Desligado	Estirador Desligado	Estirador Desligado	Carda Desligado	Jetlace Pronto/Desl.	Enrolador Pronto/Desl.	ReEnrolador Pronto/Desl.	Alarmes Sumário



# Exemplos de Telas

Setpoint 0.0 mpm	Actual 0.0 mpm	Percent Speed 0%	<b>Vista do TCF da Carda 2</b>			5/5/2020 2:56:07 PM
Operador: None	English	▲ Navegador	5/20/2015 8:54:07 AM	5/20/2015 8:53:40 AM		



Pressure Setpoint:	0.0	P
Actual Pressure Value:	0.0	P
Beater Roll Setpoint:	0.0	%
Beater Roll Actual:	0.0	%
Feedroll Setpoint:	0.0	%
Feedroll Actual:	0.0	%
Card Feedroll Setpoint:	0.0	mpm
Card Feedroll Actual:	0.0	mpm

◀ Previous Screen

Principal Drives	Abridor Visão Geral	Carda Visão Geral	Dobrador Visão Geral	Estirador 1 Visão Geral	Estirador Visão Geral	Carda Visão Geral	Jetlace Visão Geral	Secador Visão Geral	Enrolador Visão Geral
Alimentação Pronto/Desl.	Carda Desligado	Dobrador Desligado	Estirador Desligado	Estirador Desligado	Carda Desligado	Jetlace Pronto/Desl.	Enrolador Pronto/Desl.	ReEnrolador Pronto/Desl.	Alarmes Sumário

# Contatos



# BASE

## AUTOMAÇÃO

 **Telefones:** (11) 4456-4321 / (11) 4456-1408 / (11) 97885-1596

 **WhatsApp:** (11) 4456-4321 / (11) 97885-1596

 **E-mail:** [comercial@baseautomacao.com.br](mailto:comercial@baseautomacao.com.br)

 **Site:** [baseautomacao.com.br](http://baseautomacao.com.br)

 **Catálogo virtual:** [baseautomacao.com.br/loja](http://baseautomacao.com.br/loja)

    **/baseautomacao**