

# BASE AUTOMAÇÃO

SERVIÇOS . EQUIPAMENTOS . SOLUÇÕES



## Upgrade de Sistema Supervísório baseado em InTouch



# Tópicos

- Objetivo
- Ferramentas utilizadas na solução
- Wonderware InTouch
- Arquitetura de Automação
- Serviços desenvolvidos
- Desafios
- Exemplos de Telas
- Contatos

# Objetivo

Apresentação de case de sucesso de upgrade de sistema supervisório baseado no software Wonderware InTouch versão 9.5 para o software Wonderware Intouch versão 2014R2.

O upgrade contemplou conversão de toda aplicação, conversão manual de funcionalidades avançadas, upgrade dos drivers de comunicação com I/Os, configuração do novo software e computador hospedeiro.



# Ferramentas utilizadas na solução

Sistema supervisor Wonderware InTouch 9.5 (sistema antigo) e Wonderware InTouch 2014R2 vinculado ao banco de dados Microsoft SQL-Server (sistema atualizado); Driver de comunicação DASABCIP para controladores Rockwell.



# Wonderware InTouch

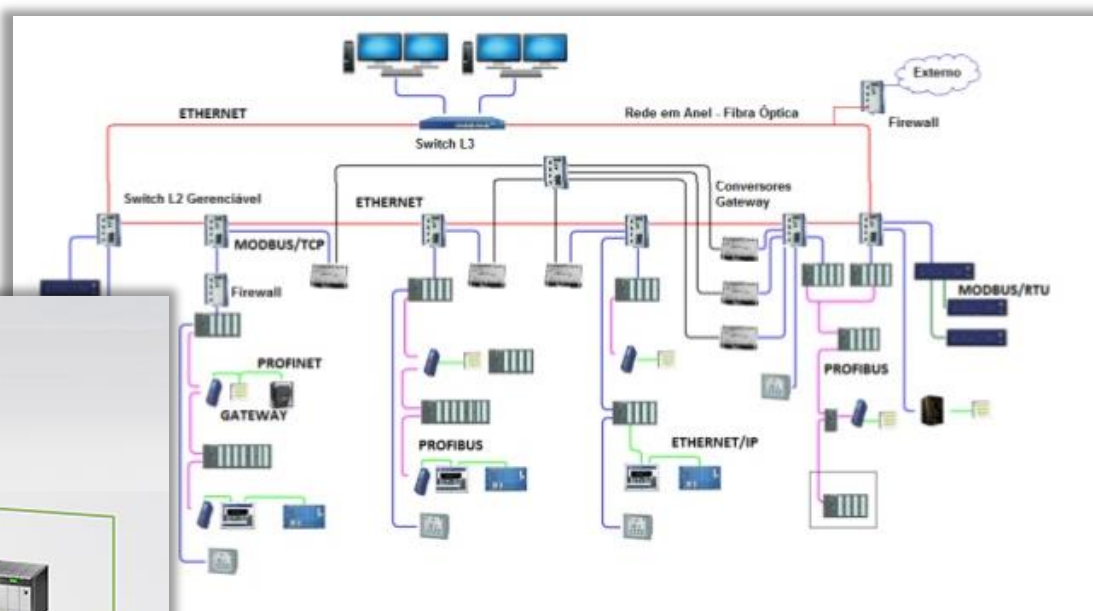
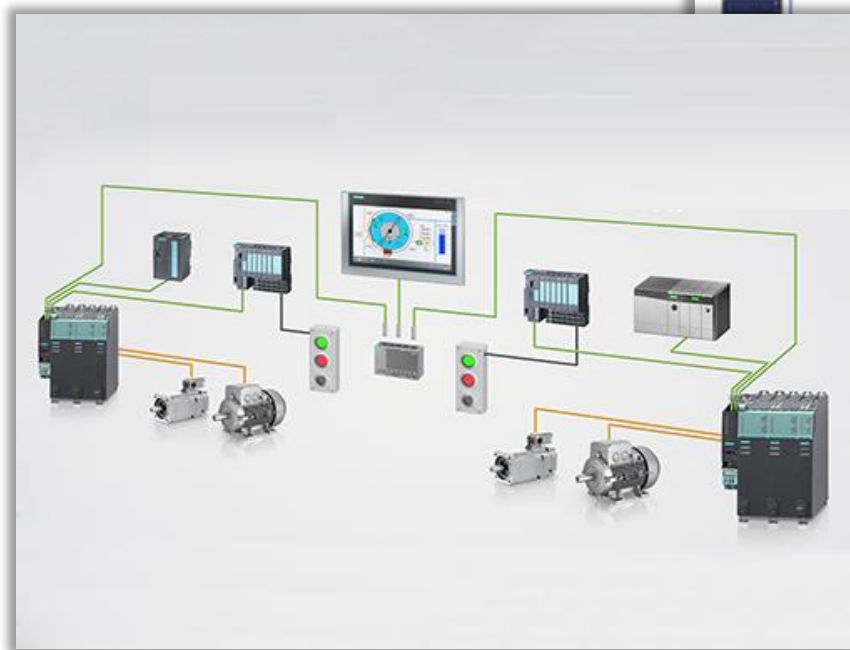
- É uma solução aberta e extensível de IHM e sistema SCADA que permite criar rapidamente aplicações e em seguida implantá-los em toda a sua empresa sem ter que sair do seu escritório.
- O software vai além dos gráficos simplificados para permitir que os criadores de aplicações se concentrem na criação de conteúdo significativo que impulse a produtividade de operações em toda a empresa e economia de custos.
- O InTouch capacita os operadores a otimizar suas interações humanas de rotina com sistemas de automação industrial. Isto resulta num aumento líquido quantificável na eficácia do operador.



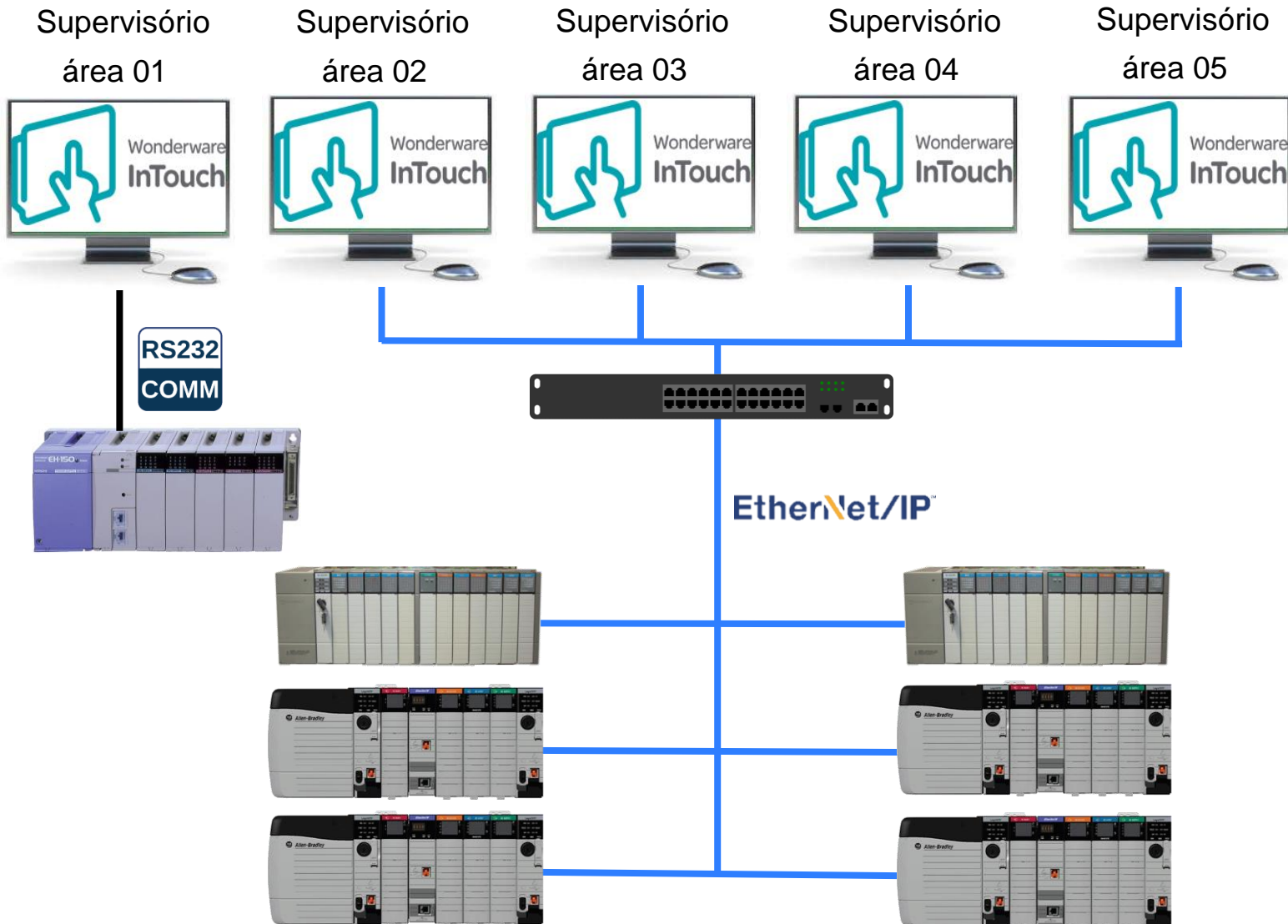
Wonderware  
**InTouch**

# Exemplos de Arquiteturas de Automação

- A seguir serão demonstradas exemplos de arquiteturas de processos de automação que houveram realização de upgrade pela equipe da Base Automação.

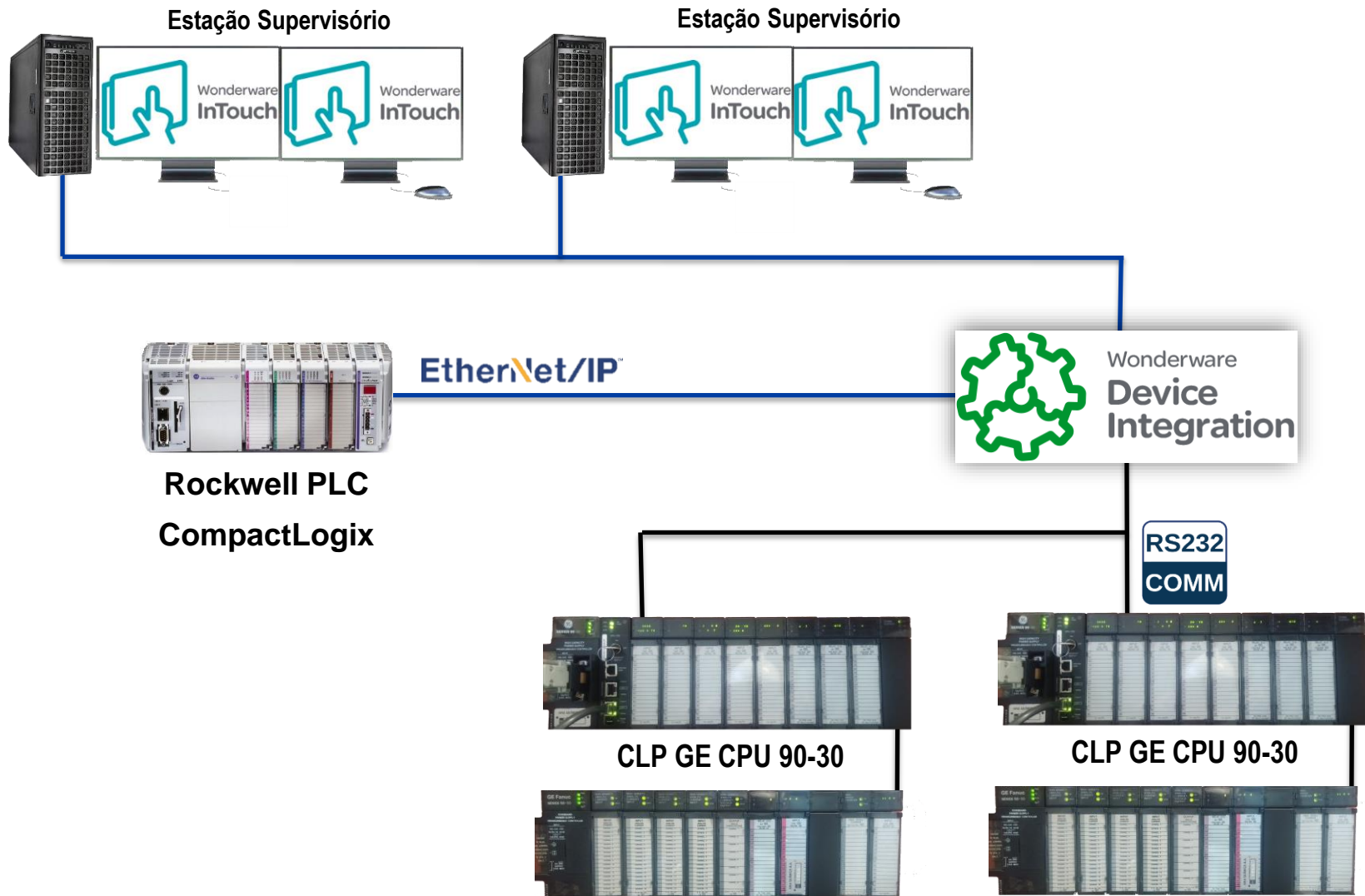


# Arquitetura de Automação





# Arquitetura de Automação





# Serviços desenvolvidos

- Upgrade do sistema supervisório Intouch 9.5 para 2014R2 e instalação todos seus patches de atualização. Instalação e configuração dos drives de comunicação.
- Preparação de todos computadores e servidores com os softwares de engenharia e seus requisitos. Implementação da atualização e teste de todas as funcionalidade atualizadas, garantindo funcionamento. Ativação das licenças nas estações de operação.
- Treinamento de manutenção do software e aplicação aos usuários.



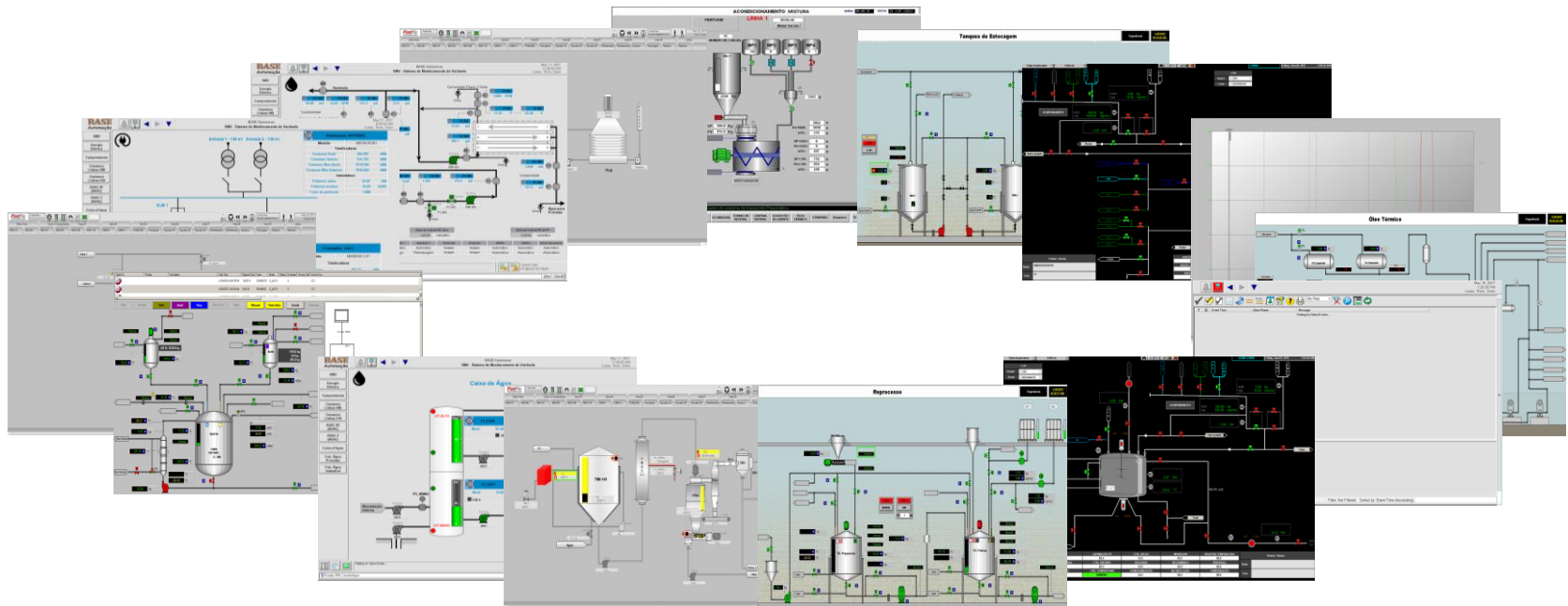
# Desafios

- Realizar a migração de versão do sistema supervisor, efetuando conversão manual de diversas funcionalidades.
- Implementar a nova atualização do software de engenharia, realizando a migração das lógicas, scripts e configurações.
- Em 11 dias efetuar a implementação completa e teste de todas atualizações necessárias do sistema a todos os servidores e desktops.

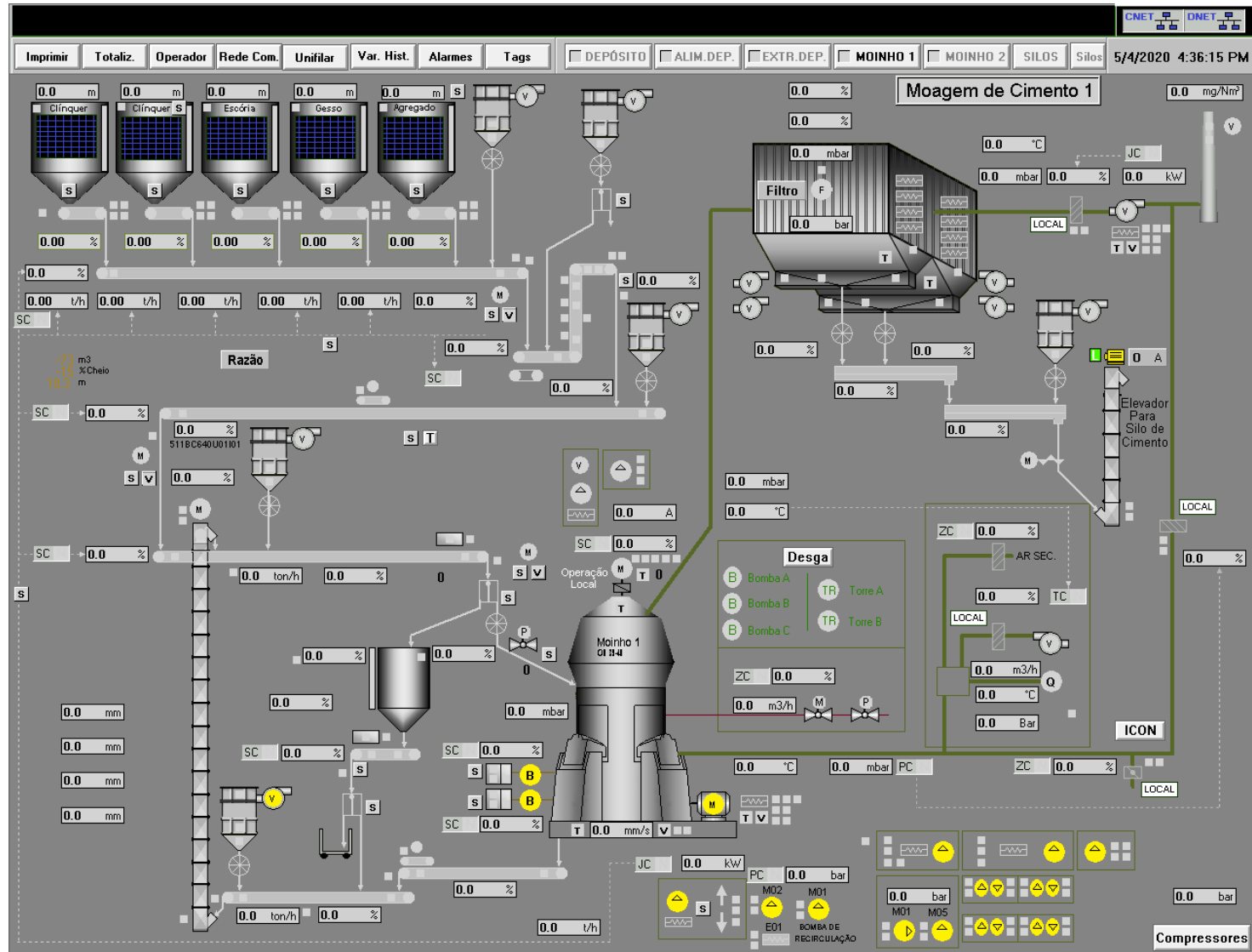


# Exemplos de aplicações

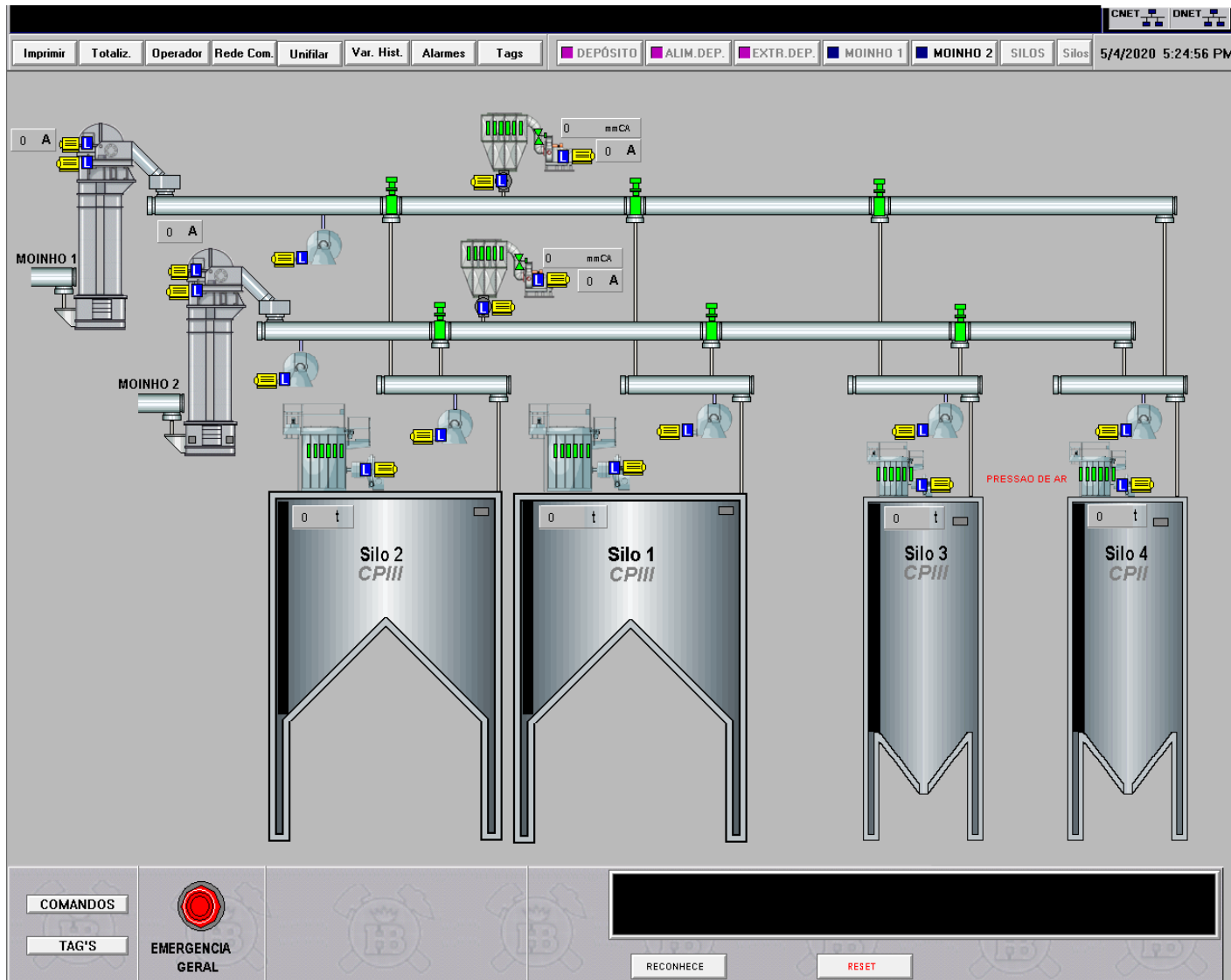
Em seguida serão apresentadas alguns exemplos de telas de supervisão convertidas no processo de upgrade de versões.



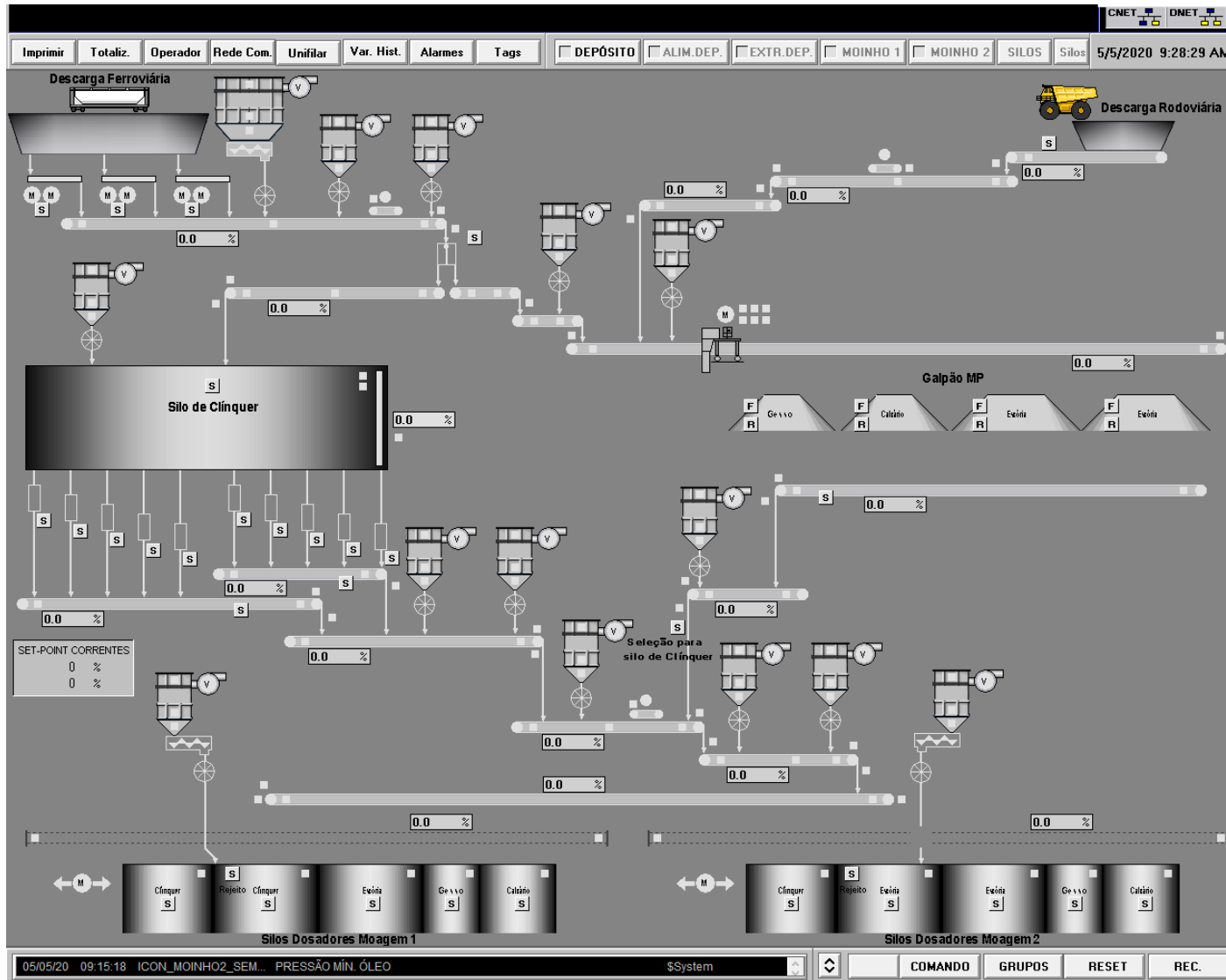
# Exemplos de Telas



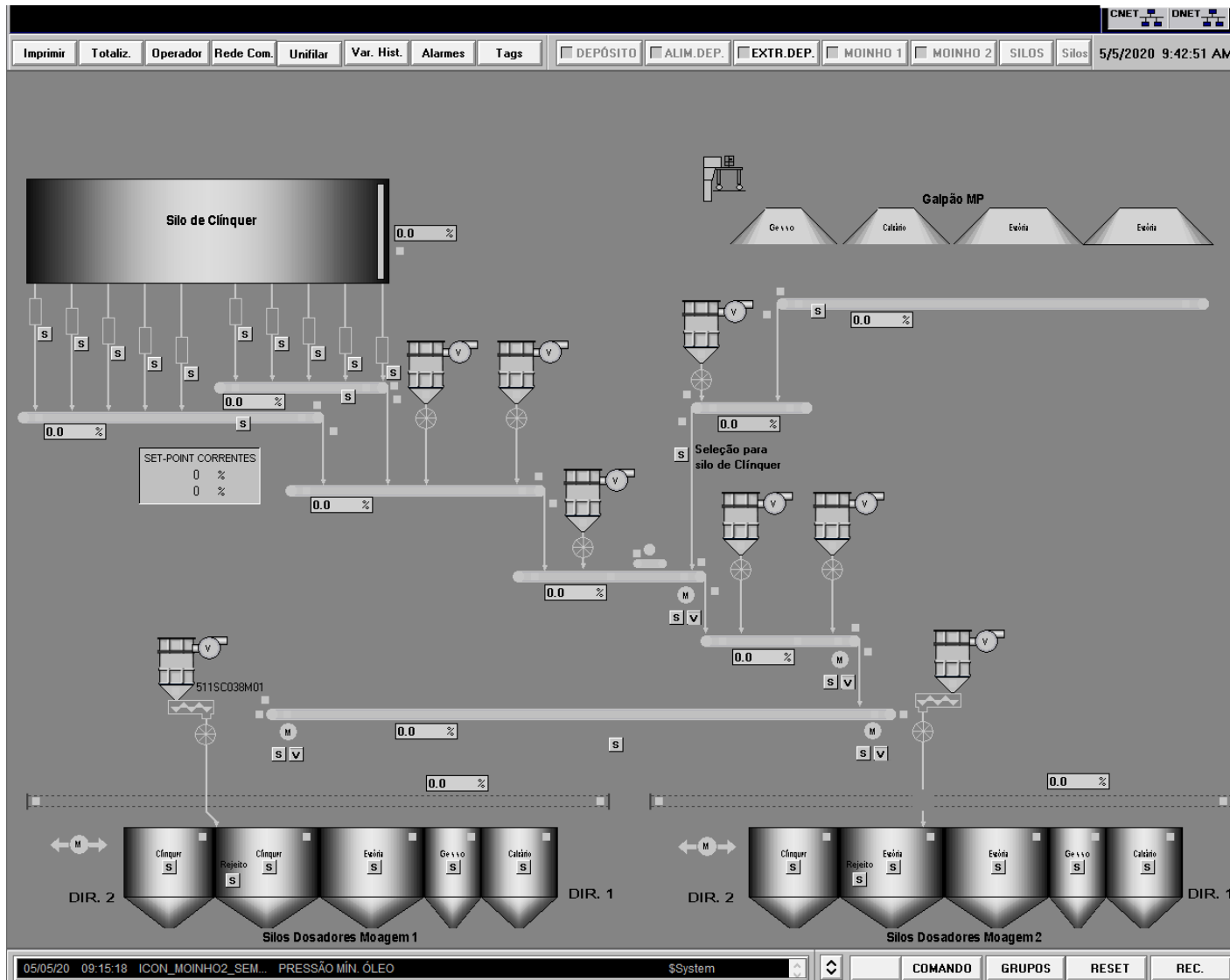
# Exemplos de Telas



# Exemplos de Telas



# Exemplos de Telas





# Contatos



# BASE

## AUTOMAÇÃO

 **Telefones:** (11) 4456-4321 / (11) 4456-1408 / (11) 97885-1596

 **WhatsApp:** (11) 4456-4321 / (11) 97885-1596

 **E-mail:** [comercial@baseautomacao.com.br](mailto:comercial@baseautomacao.com.br)

 **Site:** [baseautomacao.com.br](http://baseautomacao.com.br)

 **Catálogo virtual:** [baseautomacao.com.br/loja](http://baseautomacao.com.br/loja)

    **/baseautomacao**