

BASE

AUTOMAÇÃO

SERVIÇOS . EQUIPAMENTOS . SOLUÇÕES



Sistema de batelada em
indústria farmacêutica

Objetivo

- Solução que permite o controle, monitoramento e análise do processo de bateladas e variáveis que estão direta ou indiretamente relacionadas com o processo.

Características

- Adições e controles automáticos seguindo os procedimentos e sequenciamentos das receitas;
- Análise de cada produção através dos relatórios gerados na web a partir da aquisição de dados pela ferramenta Factory Talk Batch Archiver.

Ferramentas utilizadas na solução

- Hardware (Rockwell Automation / Allen-Bradley):
 - Controlador família Controllogix
 - Remotas em Flex I/O
 - Redes industriais Ethernet TCP/IP e Ethernet/IP
- Softwares :
 - Wonderware Intouch Standalone
 - Gerenciador de Bateladas RSBATCH
 - Ferramenta de relatórios BPR (Batch Production Record)

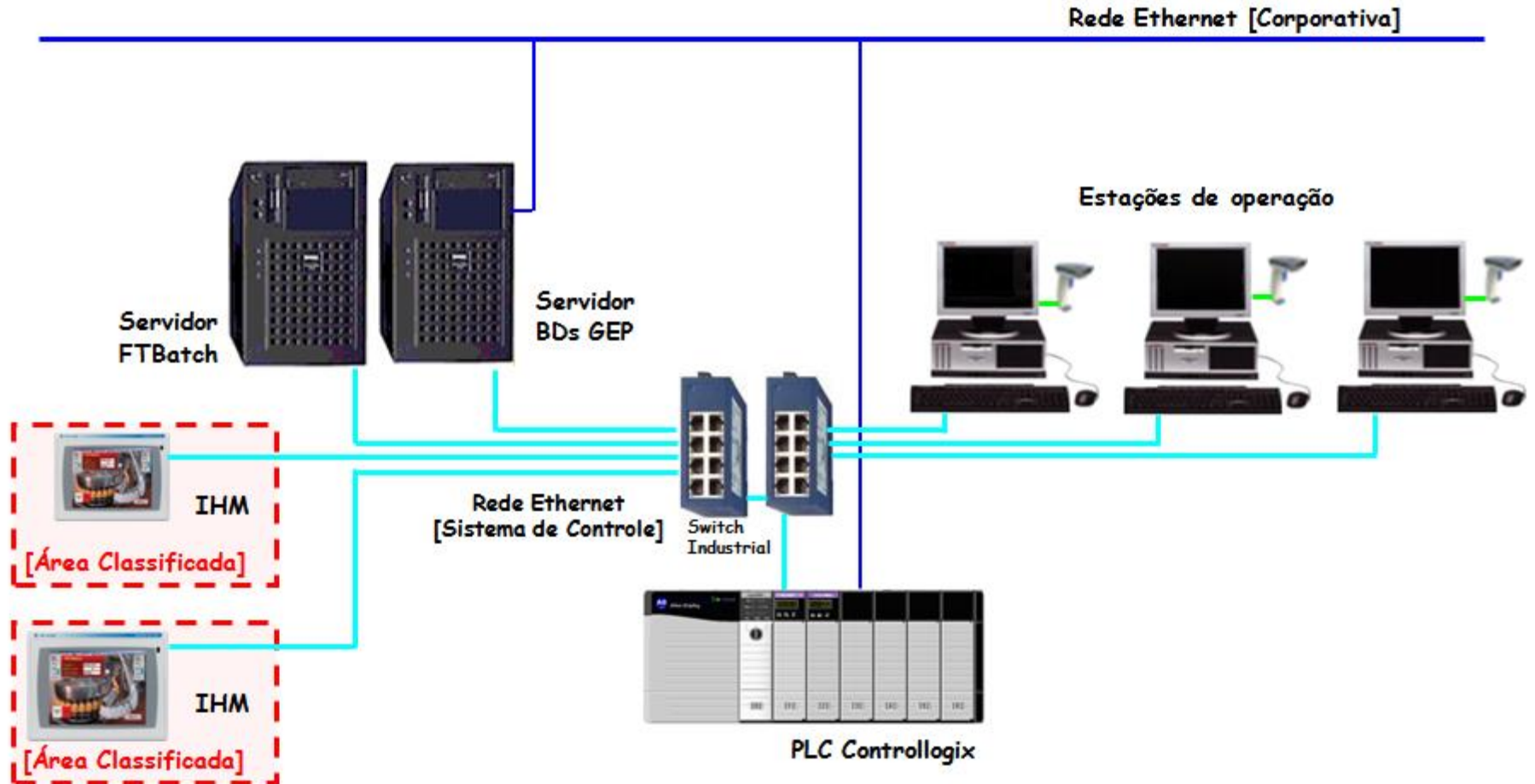
Rockwell
Automation



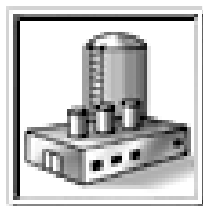
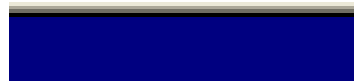
Allen-Bradley



Arquitetura



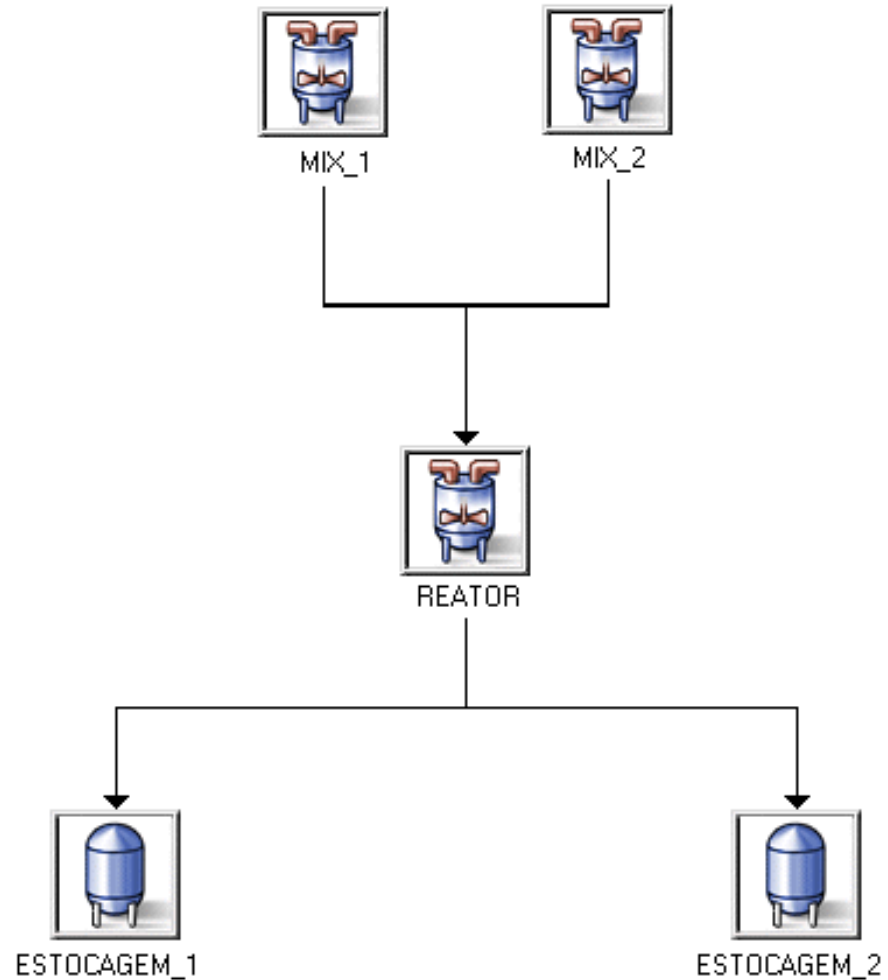
Modelamento (Process Cells)



PHARMACY

Unidades

- Mix 1 e 2;
- Reator;
- Estocagem 1 e 2.



Procedimentos dos Mixers

- Inicialização
- Mensagens
- Agitação
- Adições manuais
- Adições via tambor
- Transferência
- Temporização
- Registros
- Relatórios



MIX1_INICIALIZACAO



MIX1_MENSAGEM



MIX1_AGITACAO



MIX1_ADICAO_MANUAL



MIX1_RELATORIO



MIX1_AD_VIA_TAMBOR



MIX1_LIBERA_TRANSF



MIX1_TEMPORIZACAO



MIX1_REGISTRO_VAZAO



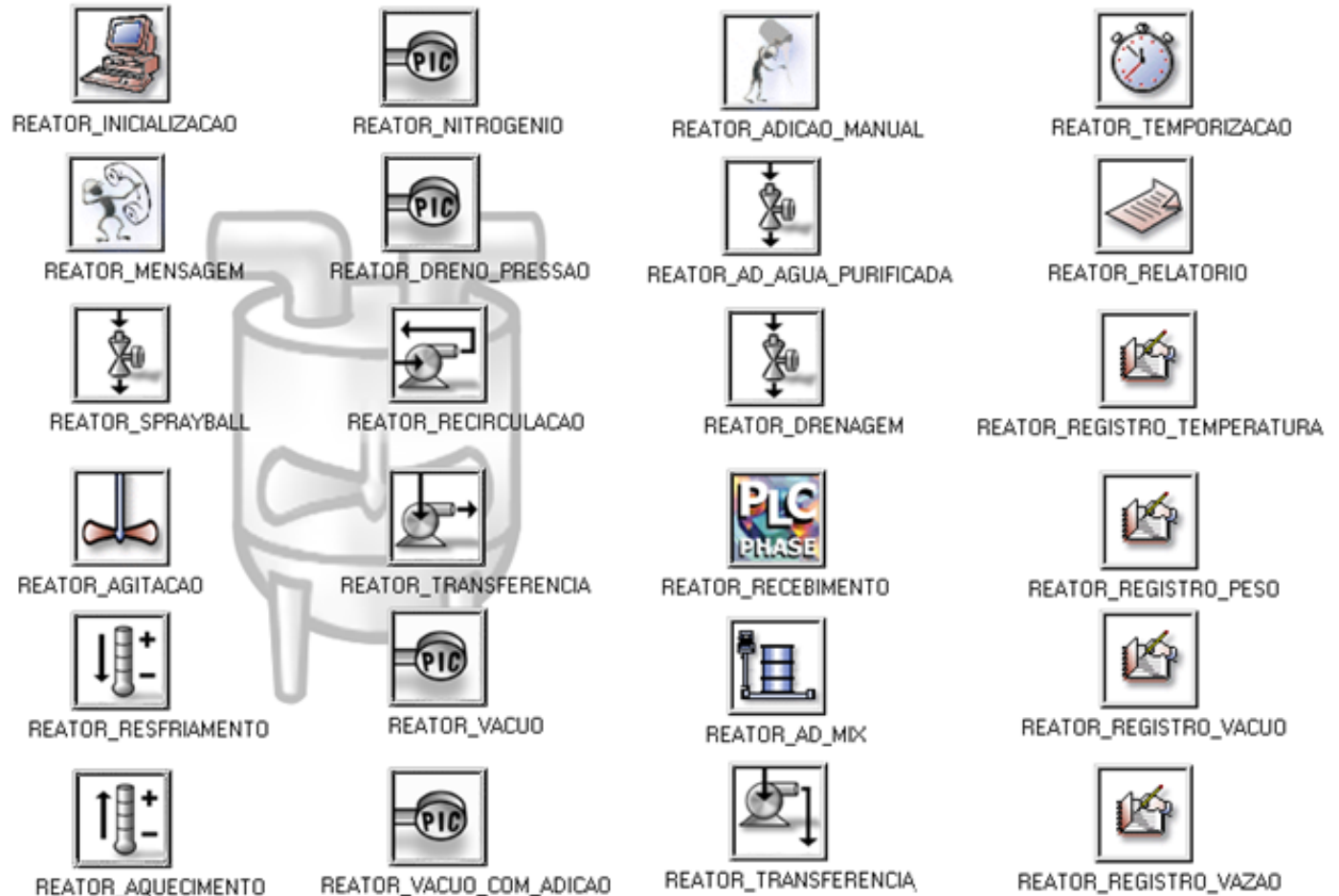
MIX1_REGISTRO_TEMPERATURA



MIX1_REGISTRO_PESO

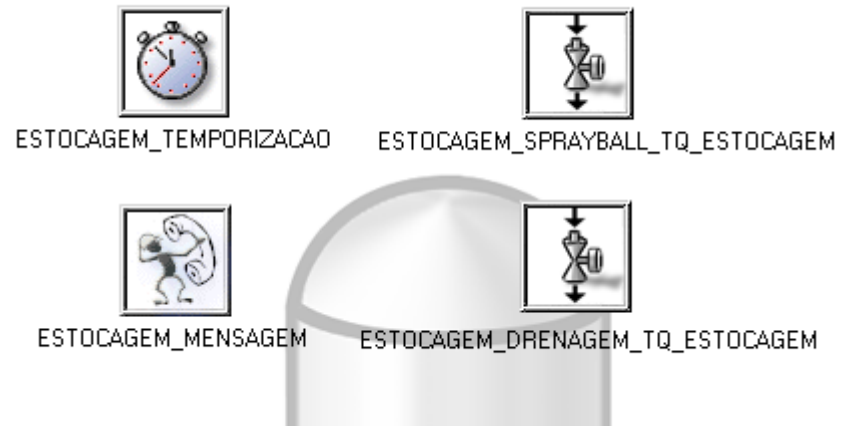
Procedimentos do Reator

- Inicialização
- Mensagens
- Sprayball
- Agitação
- Resfriamento
- Aquecimento
- Nitrogênio
- Dreno
- Recirculação
- Transferência
- Vácuo
- Adições manuais
- Temporização
- Relatório
- Registros



Procedimentos de Estocagem

- Temporização
- Mensagem
- Sprayball
- Drenagem

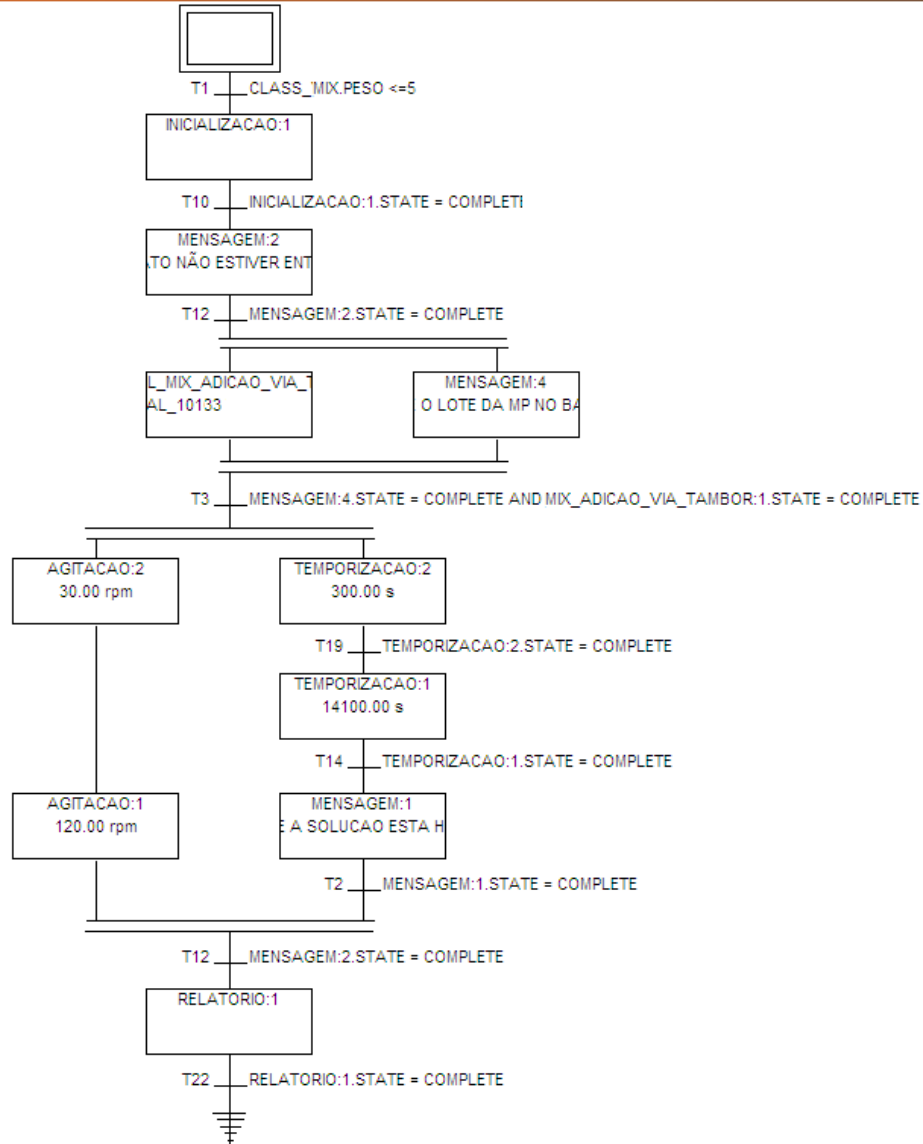


Batch View – Receita

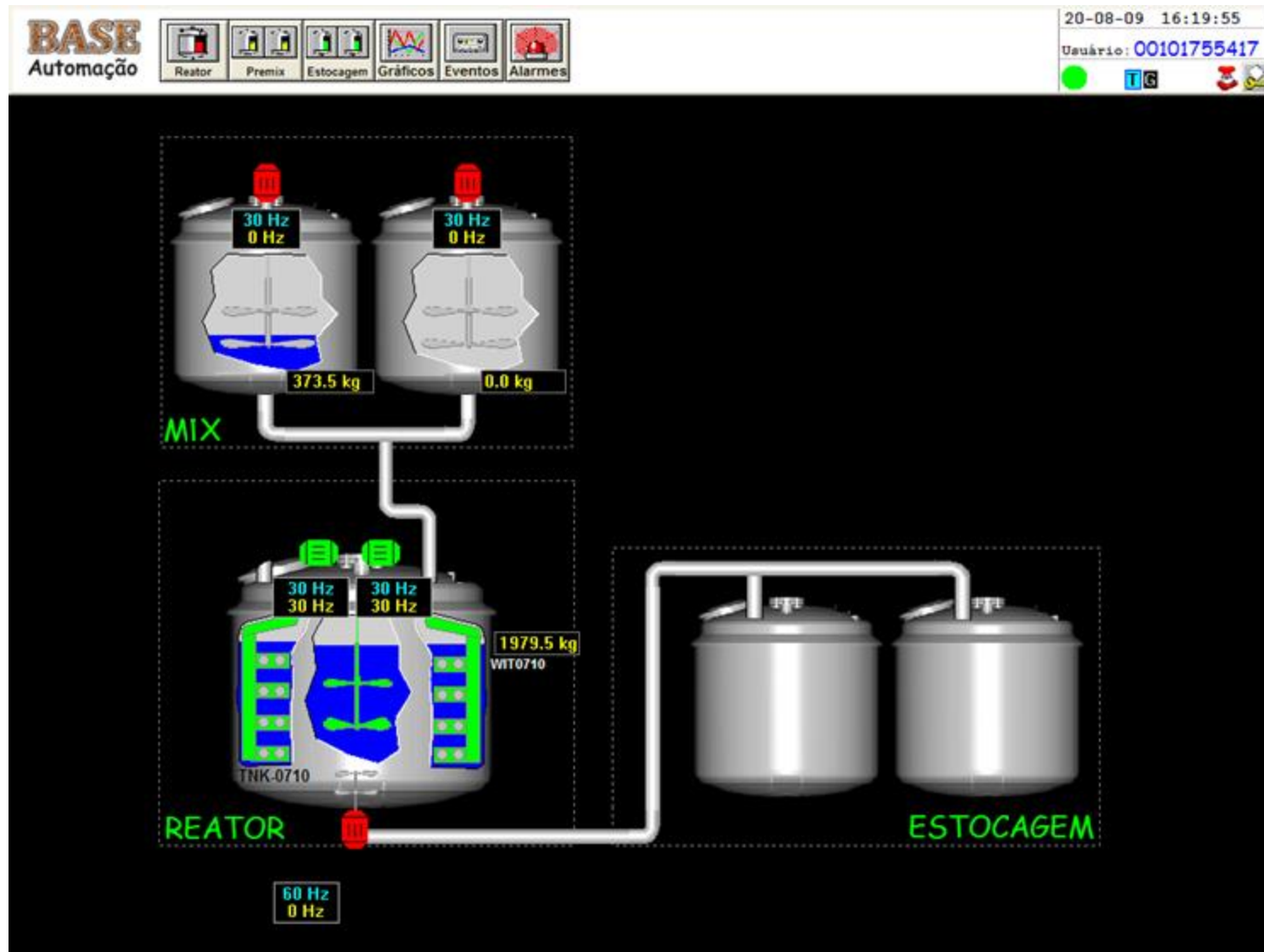
Lote	Receita	Hora Inicial	T. Total	Status	Modo Ope
0000058722	MIX_BR_9867	2/7/2012 3:05:39 AM	4:42:20	COMPLETE	O_AUTO
0000058722	MIX_ENVASE	2/7/2012 7:47:51 AM	7:57:24	RUNNING	O_AUTO

Ready 01617230 15:45:31 **G** 0003259713

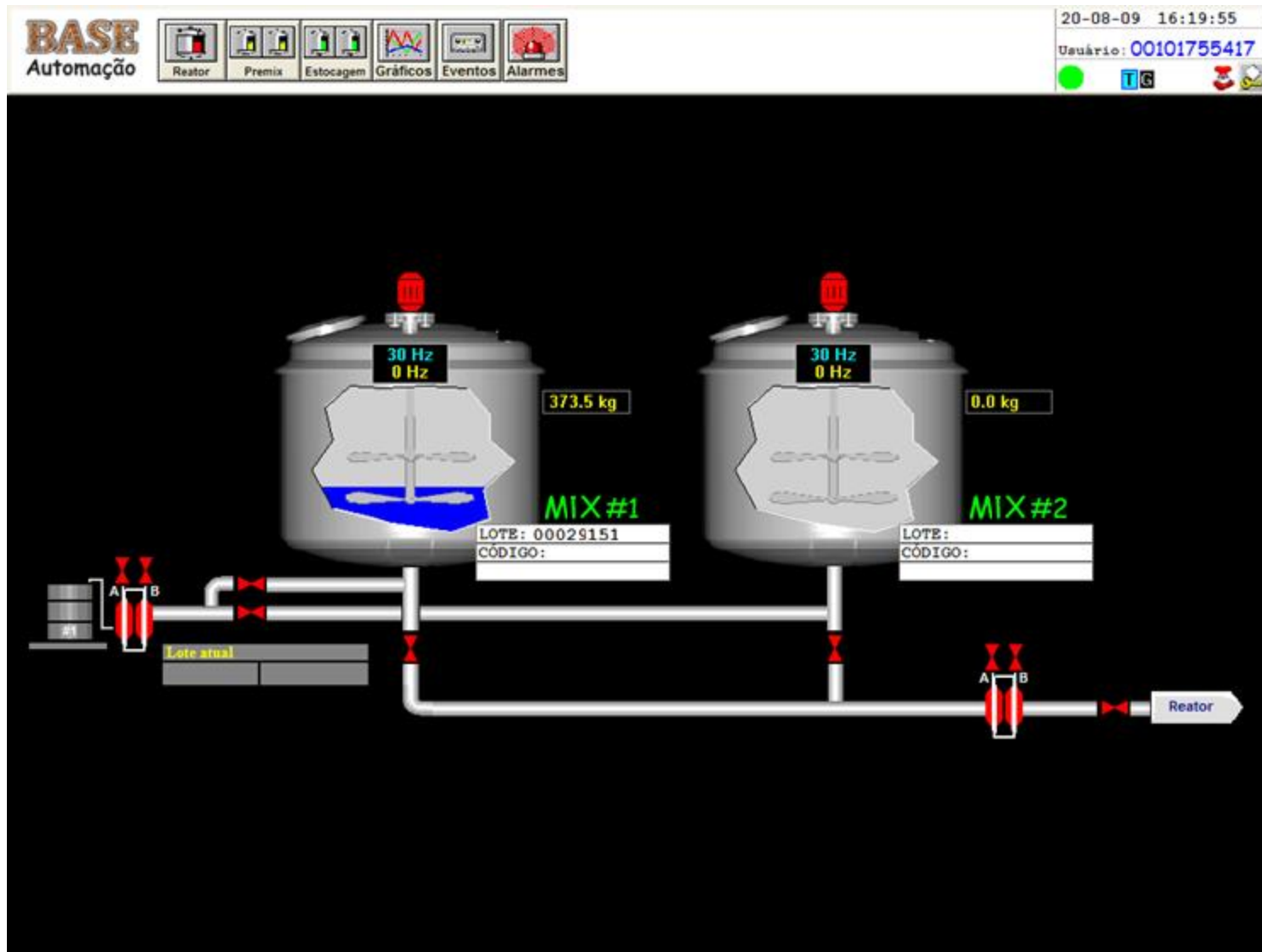
Receita



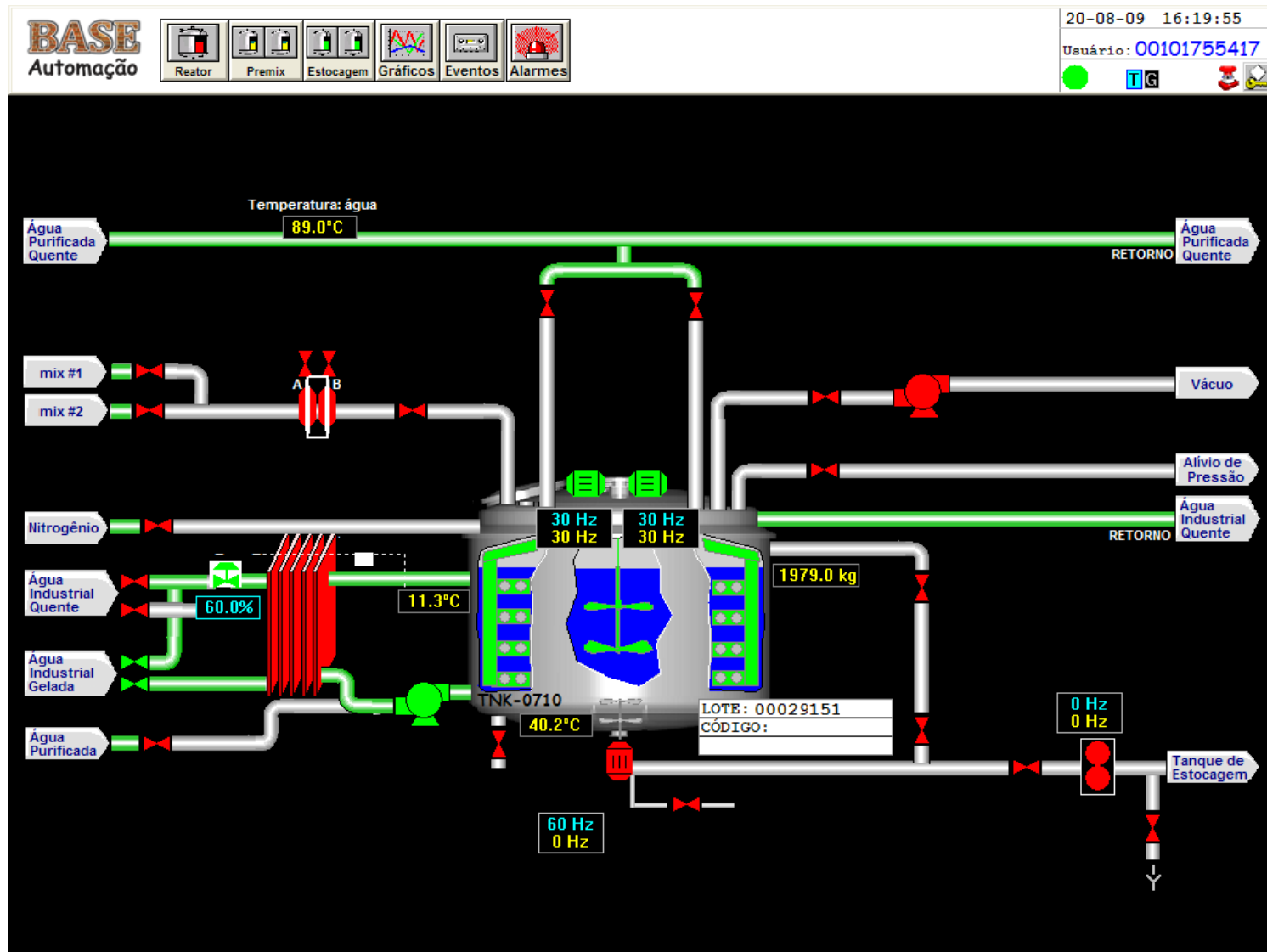
Visão geral do processo



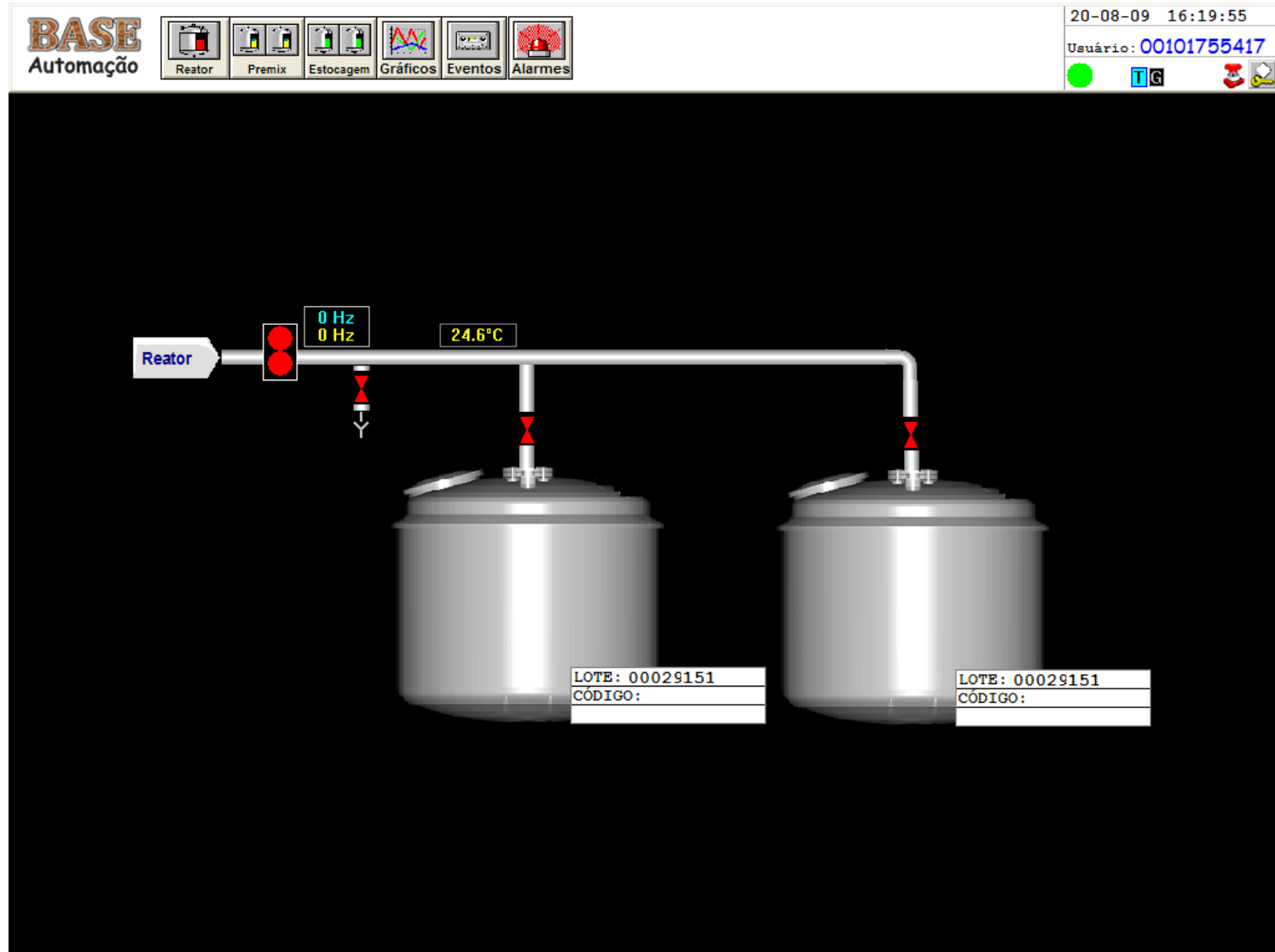
Visão parcial do processo - Mix



Visão parcial do processo - Reator



Visão parcial do processo - Estocagem



Acompanhamento

ACOMPANHAMENTO											
Acompanhamento X											
REATOR											
	Peso inicial	Peso parada	Peso atual	Qtde. desej.	Qtde. real	Desvio (%)	-1%	-0.5%	0%	0.5%	1%
mix	0.0 kg	0.0 kg	0.0 kg	0.00 kg	0.00 kg	0.00 %					
Água purificada	0.0 kg	0.0 kg	0.0 kg	0.00 kg	0.00 kg	0.00 %					
MIX #1											
	Peso inicial	Peso parada	Peso atual	Qtde. desej.	Qtde. real	Desvio (%)	-1%	-0.5%	0%	0.5%	1%
Óleo mineral	0.00 kg	105.0 kg	180.0 kg	155.0 kg	180.0 kg	16.13 %					
MIX #2											
	Peso inicial	Peso parada	Peso atual	Qtde. desej.	Qtde. real	Desvio (%)	-1%	-0.5%	0%	0.5%	1%
Óleo mineral	0.00 kg	0.0 kg	0.0 kg	0.0 kg	0.0 kg	0.00 %					

- A partir dos dados gravados no banco, estes dados são acessados a qualquer momento e a partir de qualquer computador conectado a rede da empresa. Os relatórios ficam disponíveis na web (intranet) para acesso através de navegadores como Internet Explorer, Google Chrome ou Mozilla Firefox.

- Sistema flexível permitindo criação de várias receitas com sequenciamentos diferentes dos procedimentos de cada unidade;
- Sistema escalável permitindo ampliações futuras mantendo a mesma base e padrões do projeto atual;
- Integração com outras áreas e variáveis da fábrica;
- Sistema robusto evitando falhas no controle que o tornem inoperante.

Contatos



BASE

AUTOMAÇÃO

 **Telefones:** (11) 4456-4321 / (11) 4456-1408 / (11) 97885-1596

 **WhatsApp:** (11) 4456-4321 / (11) 97885-1596

 **E-mail:** comercial@baseautomacao.com.br

 **Site:** baseautomacao.com.br

 **Catálogo virtual:** baseautomacao.com.br/loja

    **/baseautomacao**