

BASE

AUTOMAÇÃO

SERVIÇOS . EQUIPAMENTOS . SOLUÇÕES



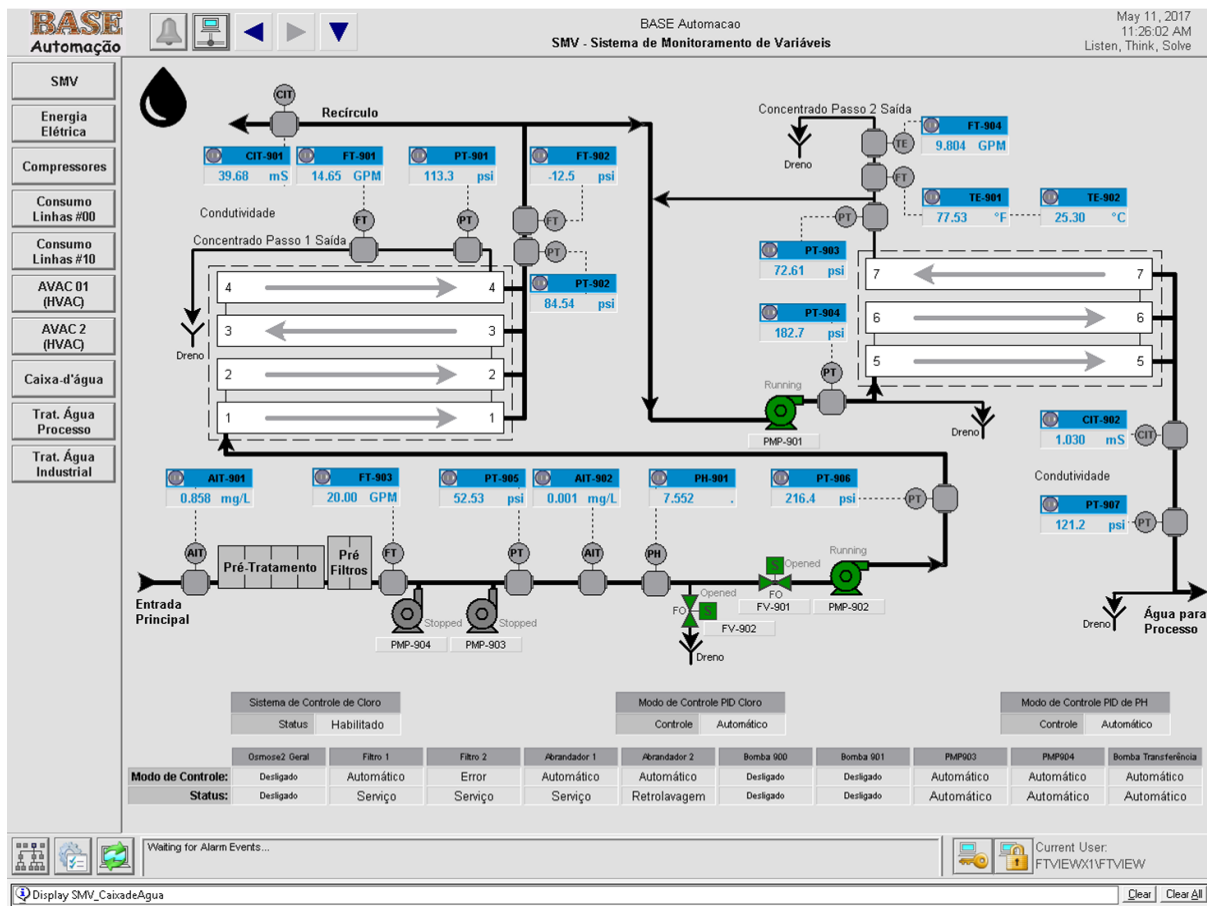
Automação de sistemas ETA / ETE / Osmose Reversa

- Automação para controle e monitoramento dos sistemas:
 - Água de processo (Osmose Reversa);
 - Tratamento de água (ETA);
 - Tratamento de efluentes (ETE).



Água de processo (Osmose Reversa)

- Automação para controle e monitoramento das etapas do processo de purificação de água por osmose reversa.



Água de processo (Osmose Reversa)

Osmose

Sub's. Compress. Ar-Condicionado Osmose Água potável

9/29/2009 2:45:11 PM

Usuário: Group: M R E CLP

FT1406B: 004,39 gpm
CIT1406A: 005,13 µS
CIT1406B: 000,36 µS
FT1406C: 020,6 gpm
FT1406A: 007,56 gpm

FT_PERM_F2: 015,67 gpm

CONTROLE DA OSMOSE: Automático

PASSO DO PROGRAMA: CIP Desativado

MOTIVO DA PARADA: Sem paradas

CONTROLE DO CIP: Desligado

DADOS DA OSMOSE:
Última parada acima 2 horas: Dia: 20/09 Horas: 16:37
Última sanitização: Dia: 21/09 Horas: 03:03

TOTALIZADORES:
Vazão atual: Vazão total:
Mês atual: 952,00 m³ 1950,3 m³
Mês passado: 1068,00 m³ 2103,29 m³
Hoje: 015,52 m³ 048,64 m³
Ontem: 021,23 m³ 085,10 m³

PARAMETROS **GRAFICO PW**

AIT1406B: 000,42 ppm
FT1406: 029,28 gpm
AIT1406C: 000,0 mg/l

Energy: Vapor, Água potável, Climatização, Ar comprimido

Água Gelada, Água UW, Água Ind., Osmose Reversa 1, Osmose Reversa 2, Pré Trat. Osmose Reversa 2

4/10/2012 10:58:26 AM
Usuário: base
Grupo: #Group#

TEMPOS PR - OR2
UPTIME - 6 : 18
DOWNTIME - 1 : 35 **91 %**

Válvulas

XV221	XV222	XV231	XV232
XV234	XV236	XV237	XV238
XV251	XV252	XV263	XV261
XV263	XV264	XV223	XV211
XV271	XV273	XV211	XV212
XV265	XV283	XV254	

STATUS OSMOSE REVERSA 2 DE HARE
Osmose Reversa: PHASE 6: OPERATION

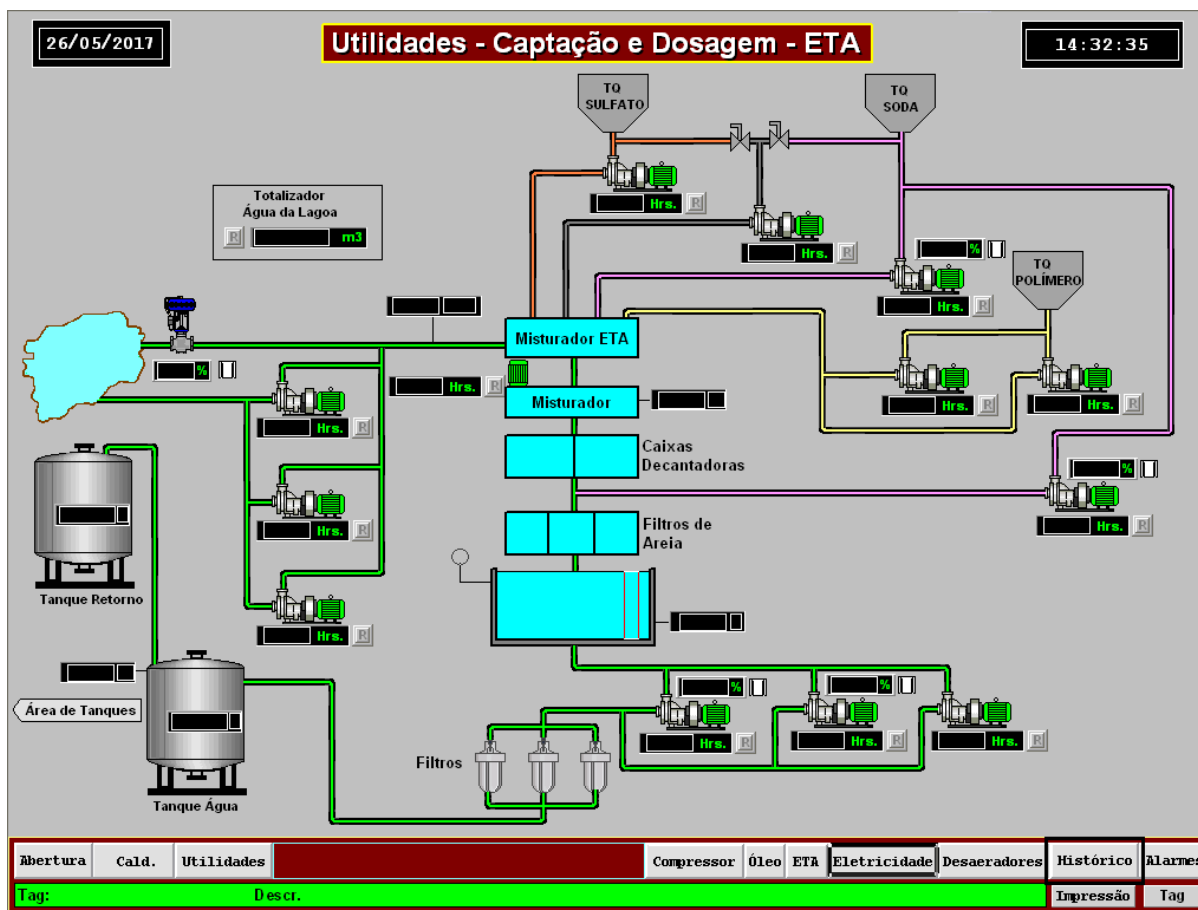
Motores
PMP211 PMP251 PMP261

Instrumentos

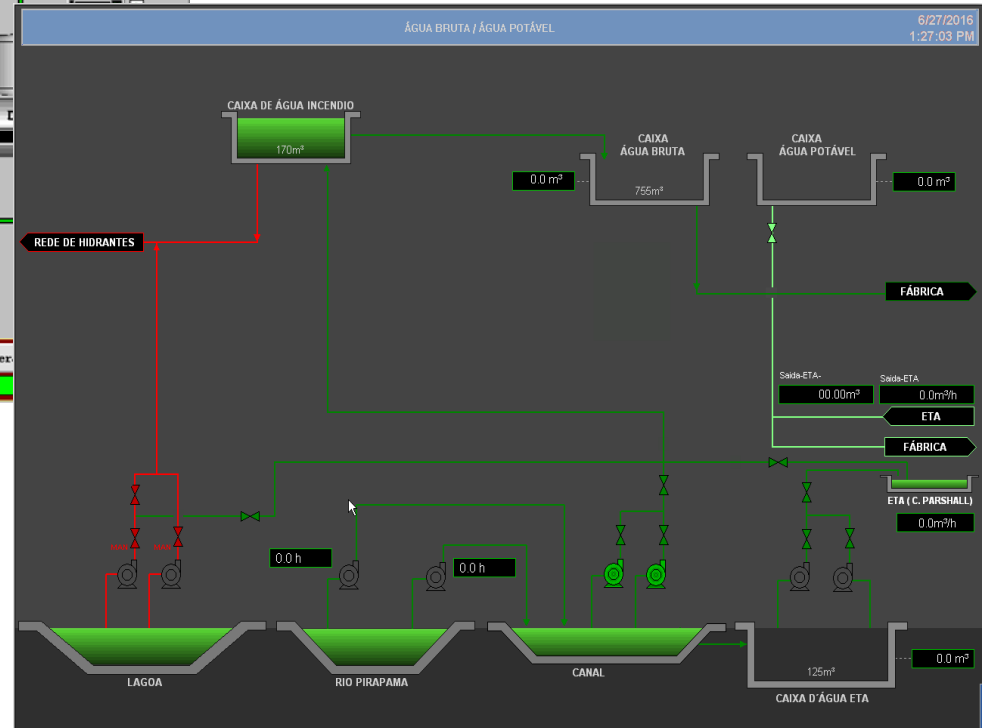
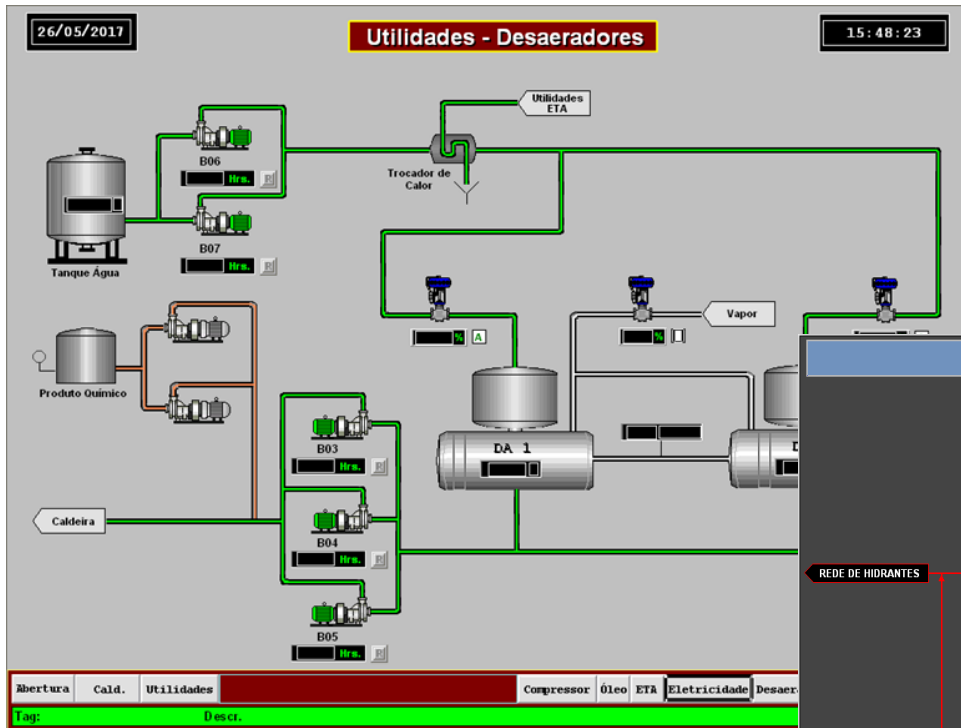
TT231	Medidor de Temperatura	QI251	Medidor de Condutividade	PIT251	Medidor de Pressão	FIT261	Medidor de Fluxo	FIT281	Medidor de Fluxo
18.86	[°C]	0.89	[µS]	9.54	[Bar]	19.85	[l/h]	0.00	[l/h]
TT251	Medidor de Temperatura	QI261	Medidor de Condutividade	PIT261	Medidor de Pressão	FIT211	Medidor de Fluxo	FIT282	Medidor de Fluxo
18.39	[°C]	0.73	[µS]	9.90	[Bar]	7.00	[l/h]	6.59	[l/h]
TT261	Medidor de Temperatura	ORP211	Medidor de Redox	FIT211	Medidor de Fluxo	FIT272	Medidor de Fluxo	LT291	Medidor de Nível
18.34	[°C]	27.38	[mV]	25.00	[l/h]	0.00	[l/h]	0.00	[%]

ETA – Estação de Tratamento de Água

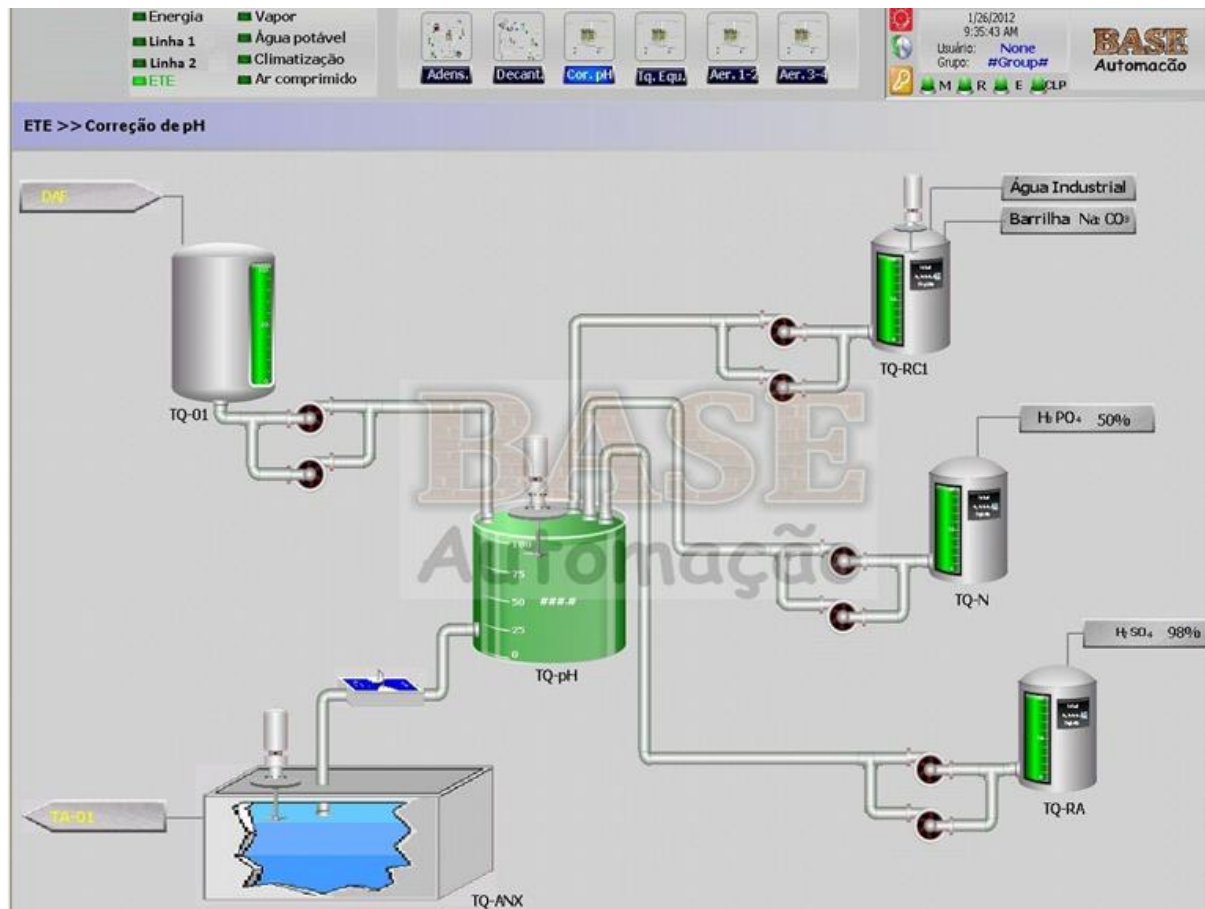
- Automação para controle e monitoramento das etapas do processo da estação de tratamento de água.



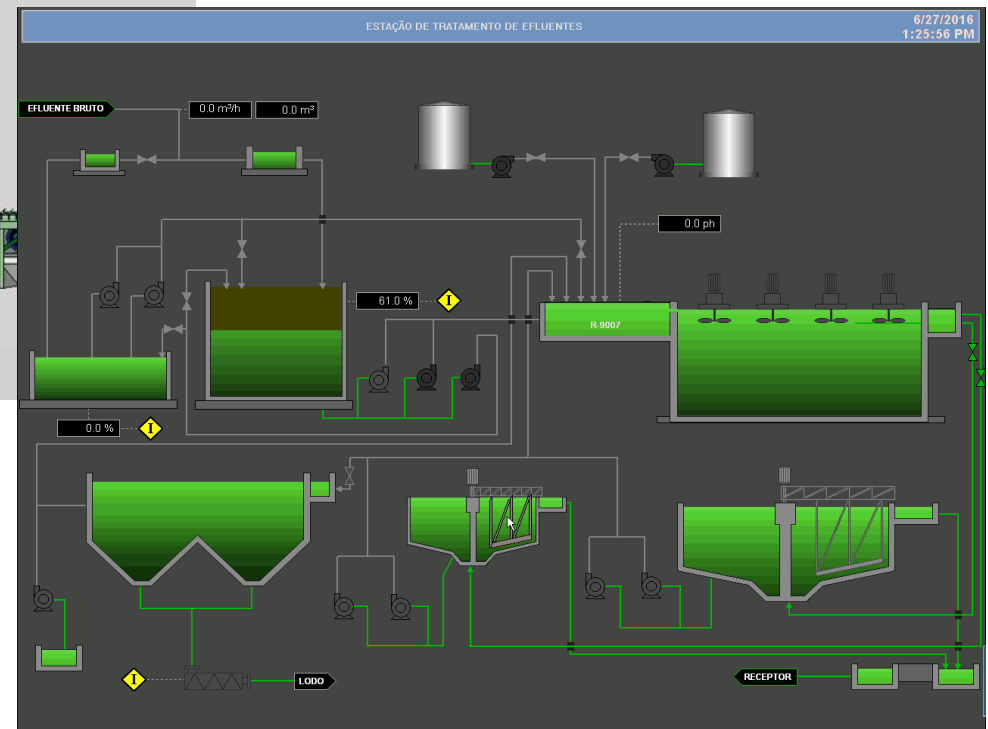
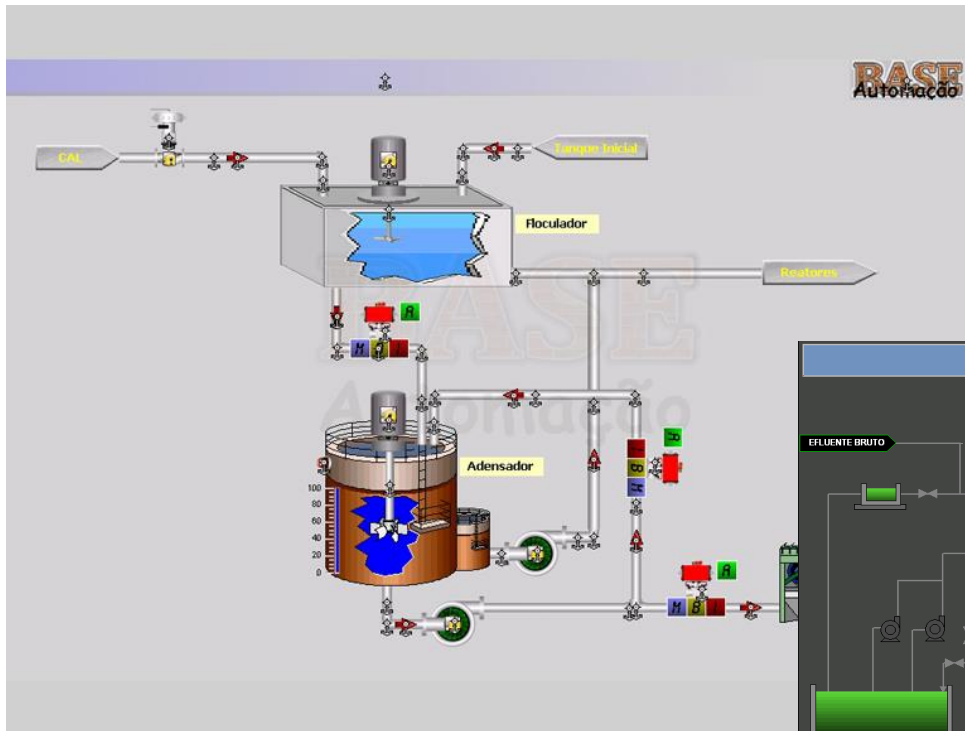
ETA – Estação de Tratamento de Água



- Automação para controle e monitoramento das etapas do processo da estação de tratamento de efluentes.



ETE – Estação de Tratamento de Efluentes



Contatos



BASE

AUTOMAÇÃO

 **Telefones:** (11) 4456-4321 / (11) 4456-1408 / (11) 97885-1596

 **WhatsApp:** (11) 4456-4321 / (11) 97885-1596

 **E-mail:** comercial@baseautomacao.com.br

 **Site:** baseautomacao.com.br

 **Catálogo virtual:** baseautomacao.com.br/loja

    **/baseautomacao**