

# BASE

## AUTOMAÇÃO

SERVIÇOS . EQUIPAMENTOS . SOLUÇÕES



# SOLUÇÕES INDUSTRIAIS



# INTRODUÇÃO/HISTÓRICO

**Empresa de integração de sistemas na  
área de Automação Industrial**

**Atua no mercado desde 2005  
(18 anos)**

**Automação e Sistemas  
para controle de processos e  
linhas de produção**

**Comercializa equipamentos e soluções  
para automação, instrumentação e elétrica  
desde 2020**



**BASE**  
AUTOMAÇÃO

# CLIENTES QUE CONFIAM EM NOSSO TRABALHO

BASE AUTOMAÇÃO

## ALIMENTÍCIA E BEBIDAS



AAK

CERVEJARIA  
ambev

brassuco  
Alimentos

Lual

brf

CacauShow

CERVEJARIA ARTESANAL  
YTUANA

Copacol

CPKelco  
A HUBER COMPANY

Dez  
Alimentos LTDA

FERREIRA  
INTERNATIONAL LTDA

FLAMBOIÃ

GT Foods

Harald

Jundiã  
sorvetes

Leben

Minerva Foods

MSP  
Meat Snacks Partners

NISSIN

norac  
foods

OCRIM  
S.A. Produtos Alimentícios

POLENGHI

PUREA  
TROPICAL FOOD

Selmi  
Desde 1887

SOROCABA  
REFRESCOS

Unilever

WICKBOLD

Zanchetta

# CLIENTES QUE CONFIAM EM NOSSO TRABALHO

**BASE** AUTOMAÇÃO

## AEROSPACIAL, AUTOMOTIVA E AUTOPEÇAS



## CIMENTO, CONCRETO E CERÂMICA



# CLIENTES QUE CONFIAM EM NOSSO TRABALHO

**BASE** AUTOMAÇÃO

## COSMÉTICOS, HIGIENE E LIMPEZA



## ENERGIA: ELÉTRICA, COMBUSTÍVEIS E BIOCOMBUSTÍVEIS



# CLIENTES QUE CONFIAM EM NOSSO TRABALHO

## EMBALAGEM, PLÁSTICO, VIDRO E PAPELÃO

**BASE** AUTOMAÇÃO



**alltape**<sup>®</sup>



**Berry**



**CONVERPLAST**



**Plastimil**  
pcr • reciclagem • compostos



# CLIENTES QUE CONFIAM EM NOSSO TRABALHO

**BASE** AUTOMAÇÃO

## FARMACÊUTICO E VETERINÁRIA



## MADEIRA, CELULOSE E PAPEL



# CLIENTES QUE CONFIAM EM NOSSO TRABALHO

## MINERAÇÃO, METAL E METALURGIA

**BASE** AUTOMAÇÃO



**ANDRITZ**

APLO  TUBULARS

**Basso**  
Fundição e Usinagem

**CASCADURA** 

**CRUZAÇO**  
Fundição e Mecânica Ltda.

 **CSN**  
Companhia Siderúrgica Nacional

**CUNO LATINA**

 **GERDAU**

**GÜHRING**  
THE TOOL COMPANY

 **Hydro**

**IMB**  
Indústria Mecânica BOTTEON

**iINTERCAST**  
EXCELLENCE IN MIDCASTINGS

 **metalmex**

  
**PEDREIRA**  
SÃO SEBASTIÃO

**RIGITEC**

 **GRUPO  
ROLL  
CENTER**

 **SENE**  
Extrusão de Alumínio LTDA

 **Sudeste Paulista**  
COMÉRCIO DE METAIS LTDA.

  
**thyssenkrupp**

 **TUBERFIL**  
A Força da Qualidade!

  
**VEMAG**  
Equipamentos Industriais

 **VILLARES METALS**

**WEH**



# CLIENTES QUE CONFIAM EM NOSSO TRABALHO

**BASE** AUTOMAÇÃO

## NUTRIÇÃO E RAÇÃO ANIMAL



agroceres



MARS



## TÊXTIL E VESTUÁRIO



Dalutex

DOPTEX  
TECIDOS E MALHAS



Grendene



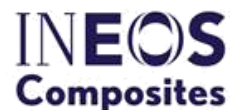
M&G Fibras Brasil

porcher industries  
CONFIDENCE MAKES THE DIFFERENCE

# CLIENTES QUE CONFIAM EM NOSSO TRABALHO

**BASE** AUTOMAÇÃO

## QUÍMICA



## OUTROS



# SEGMENTOS DE ATUAÇÃO

- **Aeroespacial, automotiva e autopeças**
- **Alimentícia e Bebidas**
- **Cimento, Concreto e Cerâmica**
- **Cosméticos, Higiene e Limpeza**
- **Embalagens, Plásticos, Vidro e Papelão**
- **Energia: Elétrica, Combustíveis e Biocombustíveis**
- **Farmacêutica e Veterinária**
- **Madeira, Celulose e Papel**
- **Mineração, Metal e Metalurgia**
- **Nutrição e Ração Animal**
- **Química**
- **Textil e Vestuário**
- **Outros**



# ÁREAS DE ATUAÇÃO

- Medição e Registro de Consumo de Energia
- Controle de Iluminação
- Linhas de Produção, de Envase e de Empacotamento
- Máquinas e Bancadas de Teste
- Pré-Pesagem e Pesagem Manual
- Processo de Fabricação, Dosagem e Pesagem Automática
- Tancagem
- Tratamento de Água, Efluentes Industriais, Domésticos (Esgoto) e de Resíduos
- Utilidades, Facilities, HVAC
- Integração entre Áreas, Rastreabilidade, IIoT, Indústria4.0



# ALIANÇAS TECNOLÓGICAS, PARCERIAS ESTRATÉGICAS E SUBCONTRATAÇÕES

- **Somos integradores e parceiros tecnológicos dos principais fabricantes e fornecedores de tecnologia de automação industrial do mercado.**
- **Temos parceiros estratégicos para projeto e execução nas disciplinas de elétrica/painéis, mecânica, instrumentação, pesagem, calibração, engenharia, processos e automação.**
- **Somos constantemente consultados e contratados para execução de projetos e serviços pelos fabricantes de tecnologia, por empresas de engenharia, elétrica, mecânica, fabricantes de máquinas e por vários outros integradores/empresas de automação, ajudando-os nas demandas para os clientes destas empresas.**



# NOSSOS SERVIÇOS



## MODALIDADES DE SERVIÇOS

H/H AGENDADO  
H/H EMERGENCIAL  
PACOTES DE HORAS  
CONTRATOS  
PROJETOS

**BASE**  
AUTOMAÇÃO

## NOSSOS SERVIÇOS

Requisitos do usuário / Edital / RFQ

Levantamento, dimensionamento,  
especificação

Reunião inicial do projeto (Kick off)

Documentação inicial de projeto

Desenvolvimento das aplicações /  
Integrações

Testes individuais e integrados /  
TAF-FAT

Preparação / Mobilização

Instalações, configurações

Testes de comunicação, ponto a ponto  
e de funcionamento

Comissionamento, start-up, TAC,  
acompanhamento

Treinamentos

Documentação final de projeto

## Projetos

### MODALIDADES DE SERVIÇOS

TURN KEY (PACOTE FECHADO)

PACOTES DE HORAS

ADMINISTRADO POR H/H

## NOSSOS SERVIÇOS

Suporte via telefone e/ou campo

Apresentação de relatório  
detalhado de serviços

Pacote de horas e contratos

Folha com dados históricos  
baseada na metodologia 5W1H

Sem data limite para consumo  
das horas

## Manutenções/Melhorias

H/H agendado ou emergencial

Acesso/Manutenção remota

Lista de tarefas e prioridades  
definidas pelo cliente

Administração das horas  
contratadas

Modelado e utilizado de acordo  
com necessidades do cliente

### MODALIDADES DE SERVIÇOS

H/H AGENDADO

H/H EMERGENCIAL

PACOTES DE HORAS

CONTRATOS



**BASE**  
AUTOMAÇÃO



# NOSSOS SERVIÇOS

# CLPs, PLCs, PACs



NOVUS



SIEMENS



- Levantamento.
- Dimensionamento.
- Especificação.
- Projeto.
- Execução.
- Configuração.
- Programação.
- Integração.
- Testes.
- Comissionamento.
- Start-up / Implantação.
- Qualificação / Validação.
- Treinamento.

**BASE**  
AUTOMAÇÃO

# NOSSOS SERVIÇOS

# IHM's, HMIs



NOVUS



SIEMENS



Weidmüller

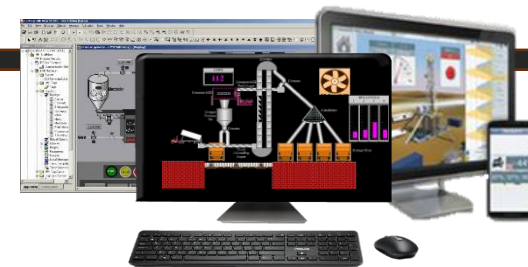


- Levantamento.
- Dimensionamento.
- Especificação.
- Projeto.
- Execução.
- Configuração.
- Programação.
- Integração.
- Testes.
- Comissionamento.
- Start-up / Implantação.
- Qualificação / Validação.
- Treinamento.

**BASE**  
AUTOMAÇÃO

## NOSSOS SERVIÇOS

## Softwares SCADA (Supervisórios)



AVEVA

elipse  
software



Schneider  
Electric

SIEMENS



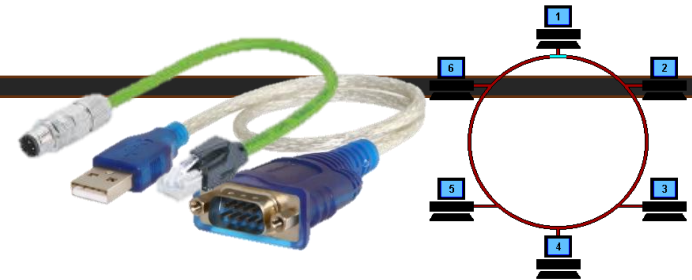
- Levantamento.
- Dimensionamento.
- Especificação.
- Projeto.
- Execução.
- Configuração.
- Programação.
- Integração.
- Testes.
- Comissionamento.
- Start-up / Implantação.
- Qualificação / Validação.
- Treino.

**BASE**  
AUTOMAÇÃO

## NOSSOS SERVIÇOS



## Redes Industriais



Levantamento.

Dimensionamento.

Especificação.

Projeto.

Execução.

Configuração.

Programação.

Integração.

Testes.

Comissionamento.

Start-up / Implantação.

Qualificação / Validação.

Treino.



**DH+/DH485**  
Data Highway Plus  
Data Highway em RS-485



**RIO**  
Universal Remote I/O

**BASE**  
AUTOMAÇÃO

# NOSSOS SERVIÇOS



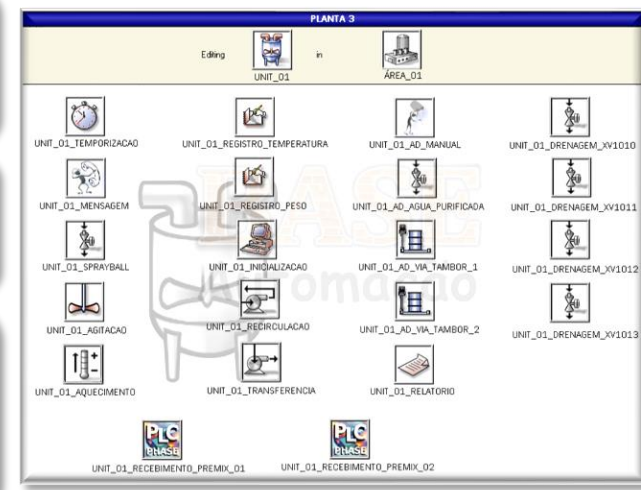
# Gerenciadores de Bateladas



**Know-how em modelamento e implementação**

**De acordo com a ANSI/ISA S-88**

**Estamos entre as empresas com maior número de aplicações instaladas no Brasil**



## Aplicações batch com softwares de mercado (e que seguem a norma ISA/ANSI S88)

Plantas/Áreas	<b>31</b>
Unidades (Units) modeladas e implementadas	<b>124</b>
Procedimentos (Phases) modelados e implementados	<b>1550</b>
Receitas	<b>1082</b>

- Levantamento.
- Dimensionamento.
- Especificação.
- Projeto.
- Execução.
- Configuração.
- Programação.
- Integração.
- Testes.
- Comissionamento.
- Start-up / Implantação.
- Qualificação / Validação.
- Trelnamento.

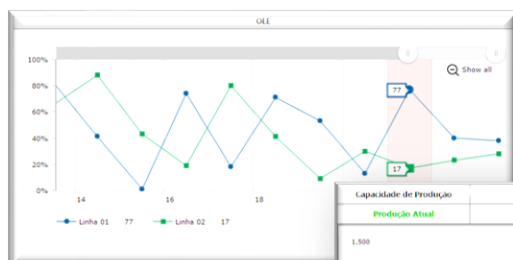
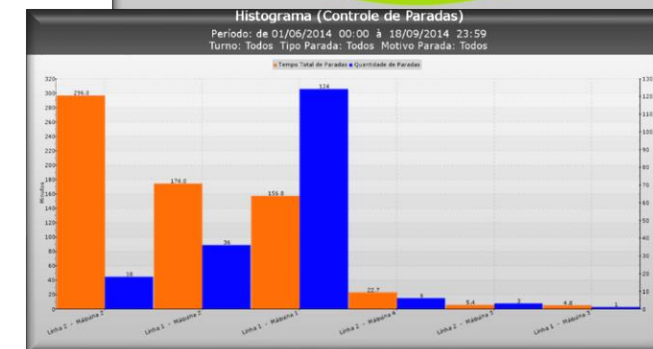
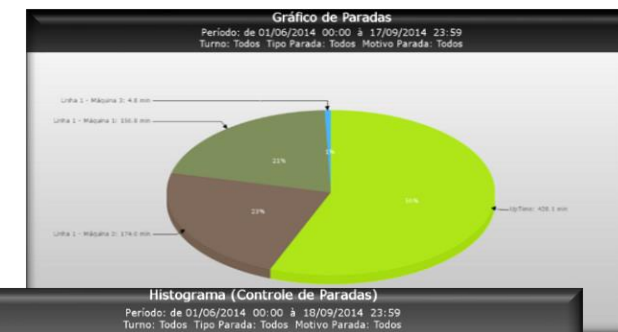


# NOSSOS SERVIÇOS

# Sistemas Gerenciais (MES, BD e WEB)



<b>Bancos de Dados</b>	<b>Monitoramento</b>	<b>OEE (Eficiência de Equipamentos)</b>
<b>Historiadores</b>	<b>Gestão de Paradas</b>	<b>CEP (Estatística de Processo)</b>
<b>Coletores</b>	<b>Gestão de Energia</b>	<b>SMV (Monitoramento Variáveis)</b>
<b>DataLogger</b>	<b>Relatórios</b>	<b>PMA (Pesagem Assistida)</b>
<b>AuditTrail</b>	<b>BI (Business Intelligence)</b>	<b>GEP (Gerenciamento de Produção)</b>



Linha 02		Período 17/11/2015 à 18/11/2015					
Período	Turno	Tempo Programado (min)	Tempo Produzindo (min)	Produção Estimada	Produção Real	Unidades Boas	Unidades Rejeitadas
17/11/2015 06:00	1º Turno	480	432	1250	1085	973	112
17/11/2015 14:00	2º Turno	480	468	1250	1123	1096	27
17/11/2015 22:00	3º Turno	480	480	1250	1250	1239	11
18/11/2015 06:00	1º Turno	480	468	1250	1102	1037	65
18/11/2015 14:00	2º Turno	480	225	1250	658	548	110
18/11/2015 22:00	3º Turno	480	468				



# NOSSOS SERVIÇOS

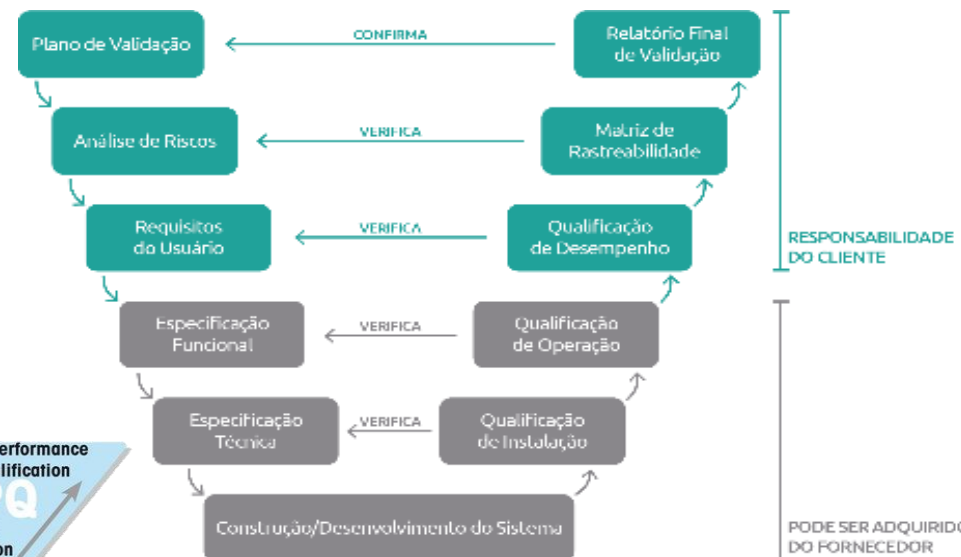
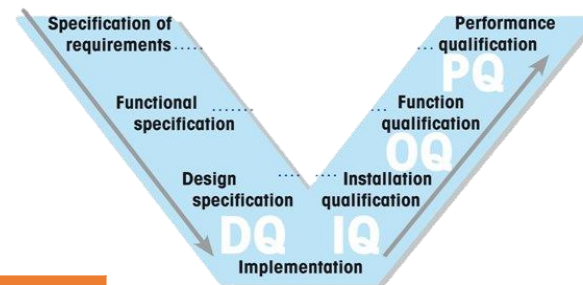
# Qualificação e Validação



- Qualificação e validação de sistemas de automação e de sistemas computadorizados em geral;
- De acordo com GAMP, ANVISA e FDA;
- Atendimento as resoluções RDC-210, -17, -47, -48 da ANVISA.

Requerimentos do usuário, Análise de Riscos, Checklists e Protocolos e relatórios de qualificação e validação para:

- DQ/QP – Qualificação de Projeto;
- IQ/QI – Qualificação da Instalação;
- OQ/QO – Qualificação da Operação;
- PQ/QD – Qualificação da Desempenho.



**Protocolos para Qualificação/Validação de Projeto, Instalação, Operação e Performance (para Sistemas de Automação/Computadorizados)**

**DQ/IQ/OQ/PQ**

**87**



## NOSSOS SERVIÇOS

Programação/Manutenção em produtos (hardware e software) e nas aplicações para:

- CLPs, PLCs, PACs;
- IHMs, HMIs;
- Sistemas Supervisórios SCADA;
- Redes Industriais;
- Sistemas de bateladas (Batch);
- Bancos de dados;
- Sistemas gerenciais (MES e WEB).

Automação industrial em geral

- Iniciação em automação
- Projetos de automação

## Treinamentos



**Realizado na Base Automação ou no cliente.**

**Online, Presencial ou Híbrido.**

**Customizados de acordo com as necessidades do cliente.**



## **NOSSOS SERVIÇOS**

**Suporte / Consultoria  
Coordenação  
Gerenciamento**

**Levantamento em campo de toda a arquitetura, com dispositivos, equipamentos e interligações.**

**Documentação física e lógica dos recursos.**

**Especificações técnicas, definição de soluções, modelagem de arquiteturas de automação.**

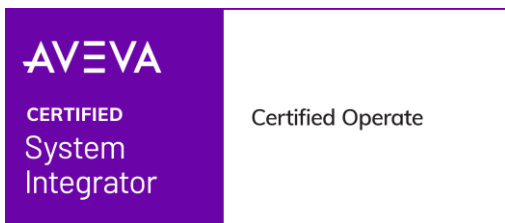
**Gestão da automação: controle de versões, política de backups, procedimentos para restauração e recuperação de desastre.**

**Plano Diretor de Automação.**



**BASE**  
AUTOMAÇÃO

# NOSSAS CERTIFICAÇÕES

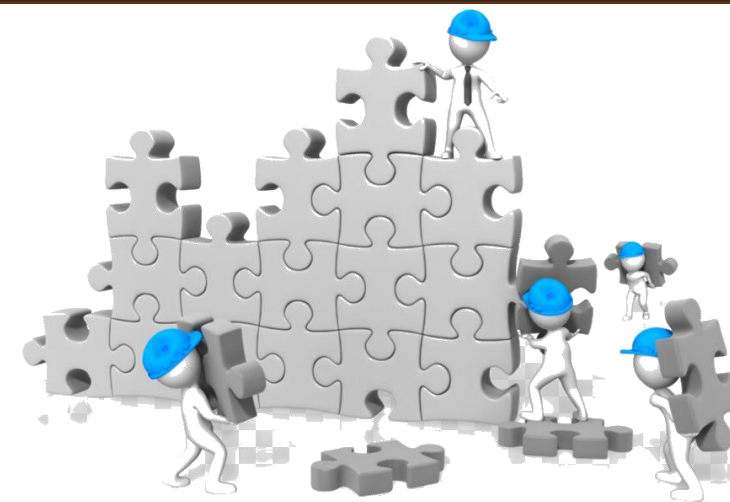
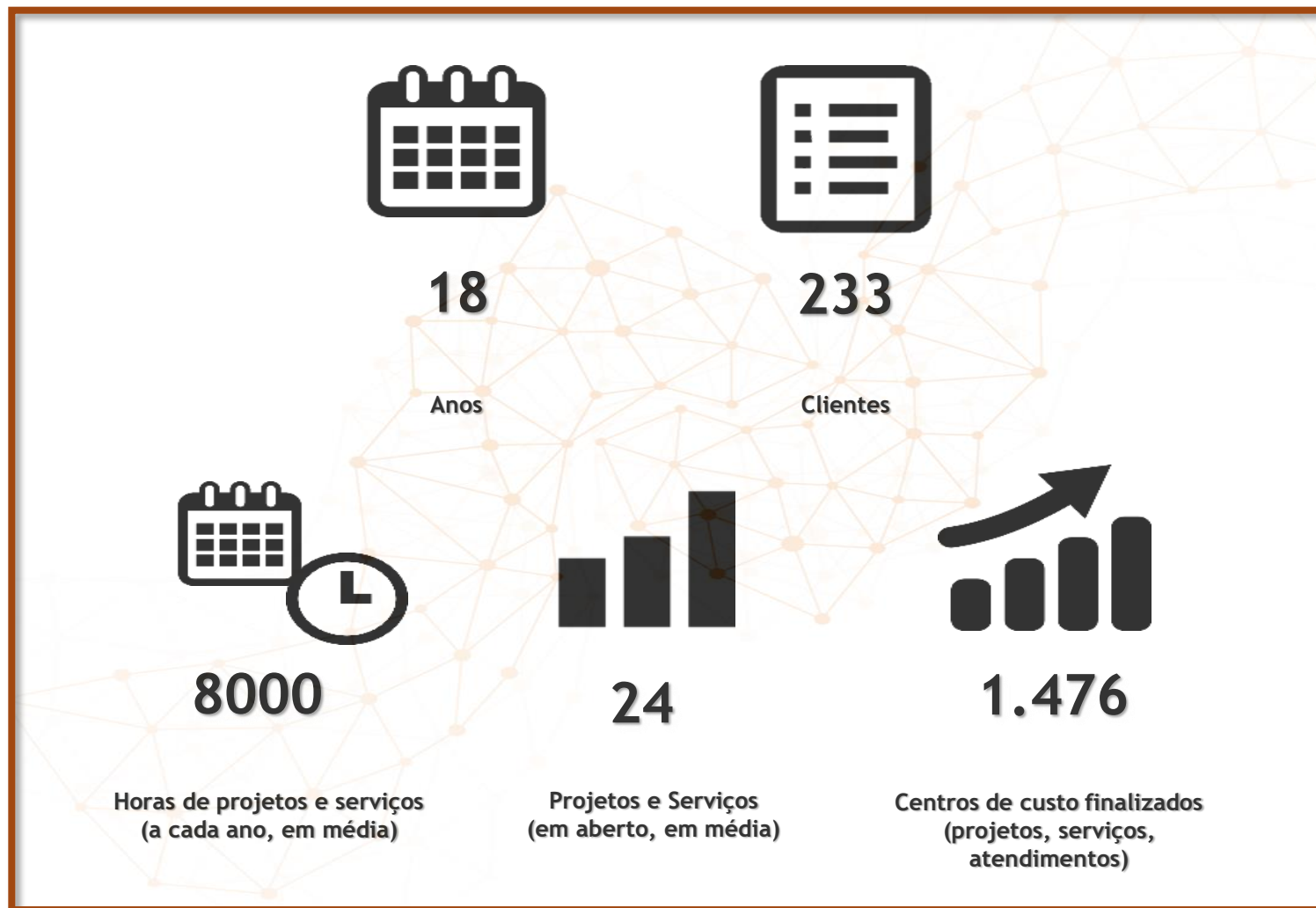


E dezenas de diplomas e certificados...

... referentes a treinamentos e exames de qualificação e certificação de nossos profissionais!

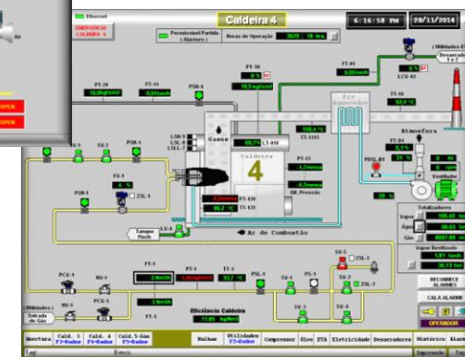
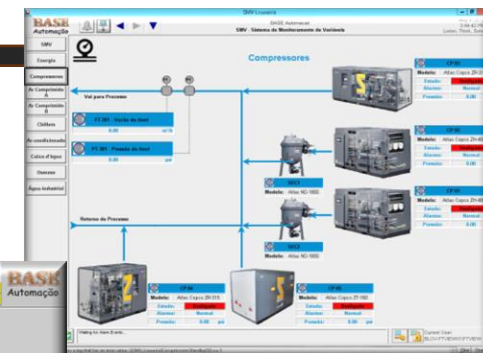


## ALGUNS NÚMEROS DA NOSSA EMPRESA



# GALERIA

## Exemplos de telas



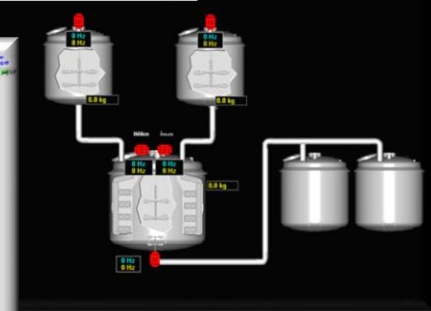
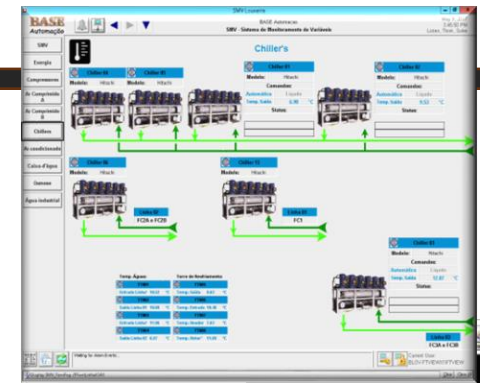
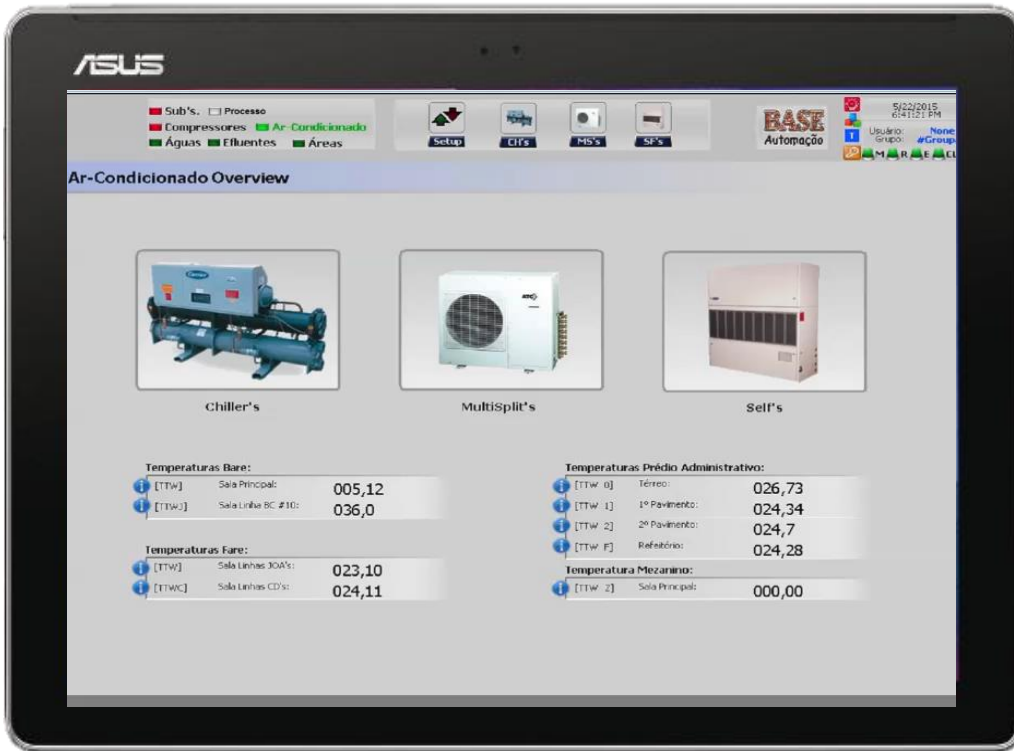
Acesse nossa galeria de imagens:

[www.baseautomacao.com.br](http://www.baseautomacao.com.br)

**BASE**  
AUTOMAÇÃO

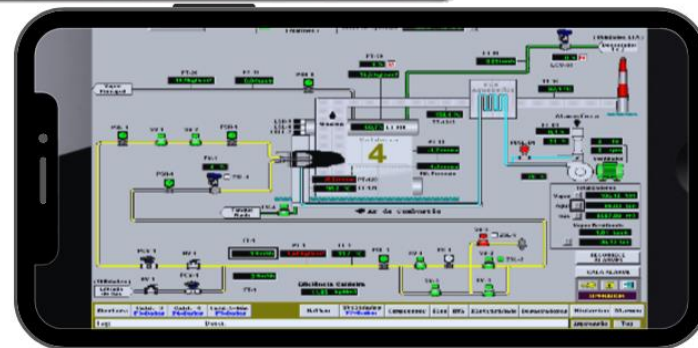
# GALERIA

## Exemplos de telas



Acesse nossa galeria de imagens:

[www.baseautomacao.com.br](http://www.baseautomacao.com.br)

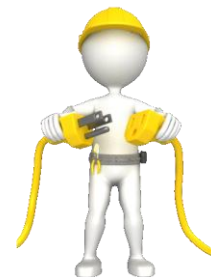
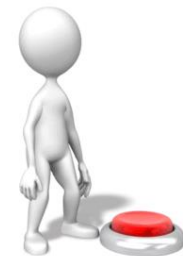
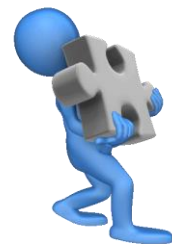


**BASE**  
AUTOMAÇÃO

# VOCÊ SEMPRE PODERÁ TRABALHAR SOZINHO...

**BASE**  
AUTOMAÇÃO

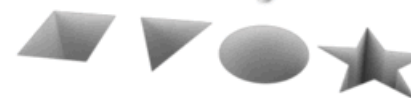
...em quaisquer tipos de atividades...



...administrando tempo e recursos...



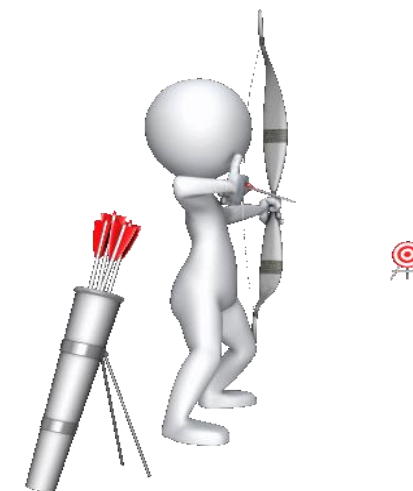
...com dúvidas...



...e mesmo com ideias brilhantes...



... talvez o objetivo esteja distante.



# ACREDITAMOS QUE PODEMOS NOS AJUDAR PROFISSIONALMENTE...



**...trabalhando em conjunto...**



**...otimizando o tempo e maximizando recursos...**



**...assim juntos giramos as engrenagens...**



**que nos moverão para o sucesso.**



**OBRIGADO PELA OPORTUNIDADE ...  
... E CONTE CONOSCO!**



**BASE**  
AUTOMAÇÃO

📞 Telefones: **(11) 4456-4321 / (11) 4456-1408 / (11) 97885-1596**

📞 WhatsApp: **(11) 4456-4321 / (11) 97885-1596**

✉ E-mail: **comercial@baseautomacao.com.br**

🌐 Site: **baseautomacao.com.br**

🛒 Catálogo virtual: **baseautomacao.com.br/loja**

📺 📺 📺 /baseautomação

