



BASE Automação

*“Um Sólido Investimento
em Automação e
Integração de Sistemas”*

Tópicos

- . Histórico/Introdução
- . Atuação - Segmentos
- . Atuação - Áreas
- . Alguns de Nossos Clientes
- . Alianças tecnológicas, parcerias estratégicas e subcontratações
- . Nossos Serviços
- . Licenciamento de Softwares
- . Equipamentos
- . Certificações
- . Números da empresa
- . Galeria de imagens
- . Contatos

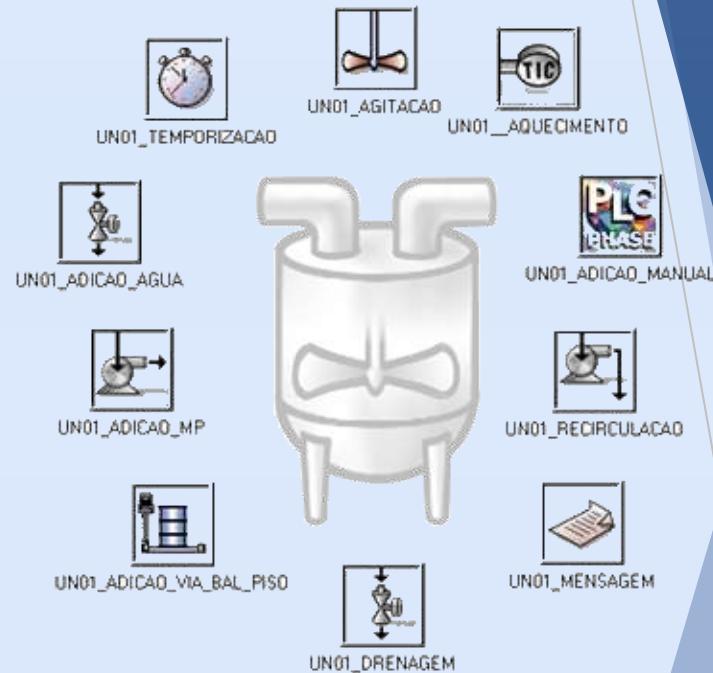
Histórico/Introdução

Empresa de integração de sistemas na área de Automação Industrial.

Atua no mercado desde 2005 (≥ 15 anos).

Automação e Sistemas para controle de processos, máquinas e linhas de produção.

Comercializa licenças de softwares e equipamentos para automação, instrumentação, elétrica e informática.



Atuação - Segmentos

Alimentos, Bebidas e Ração Animal

Automobilística e Aeroespacial

Cimento

Farmacêutica e Veterinária

Higiene, Cosméticos e Limpeza

Madeira e Papel

Metal

Química

Plástico

Têxtil

Vidro



Atuação - Áreas

Medição de Energia

Controle de Iluminação

Linhas de Produção, de
Envase e de Empacotamento

Máquinas e Bancadas de Teste

Pré-Pesagem e Pesagem Manual

Processo de Fabricação,
Dosagem e Pesagem Automática

Tancagem

Tratamento de Água, Efluentes Industriais
e Domésticos (Esgoto) e de Resíduos

Utilidades, Facilities, HVAC



Alguns de Nossos Clientes

BASE
Automação

agroceres

 **AISIN**

 **Ashland**
always solving

 **AVERY DENNISON**

 **BASF**
The Chemical Company

 **Basso**
Fundação e Utilização

BDF ●●●●
Beiersdorf
NIVEA

 **BELFAM**

Berry

 **Casa KM**

 **CerradinhoBio**

 **Clopay**
PLASTIC PRODUCTS
A Griffin Company

 **COEXPAN**

 **CPKelco**
A HUBER COMPANY

 **CSN**
Companhia Siderúrgica Nacional

CUNO LATINA

 **DENTSPLY**

 **DOW CORNING**

duci 
NONWOVEN TECHNOLOGY

 **Eletro**
glass

 **EMBRAER**

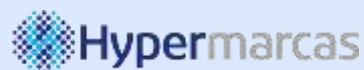
 **eucatex**

 **EVONIK** | degussa.
INDUSTRIES

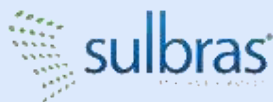
 **FERREIRA**
INTERNATIONAL LTDA

Alguns de Nossos Clientes

BASE
Automação



M&G Fibras Brasil



Alguns de Nossos Clientes

BASE
Automação



 VILLARES METALS



A sua empresa ainda
não está aqui?

Fale Conosco!

Alianças tecnológicas, parcerias estratégicas e subcontratações

- . Somos integradores e parceiros tecnológicos dos principais fabricantes e fornecedores de tecnologia de automação industrial do mercado.
- . Temos parceiros estratégicos para projeto e execução nas disciplinas de elétrica/painéis, mecânica, instrumentação, pesagem, calibração, engenharia, processos e automação.
- . Somos constantemente consultados e contratados para execução de projetos e serviços pelos fabricantes de tecnologia, por empresas de engenharia, elétrica, fabricantes de máquinas e por vários outros integradores/empresas de automação, ajudando-os nas demandas para os clientes destas empresas.

Nossos Serviços



Nossos Serviços

CLPs, PLCs, PACs



BASE

Automação

Levantamento.

Dimensionamento.

Especificação.

Projeto.

Execução.

Configuração.

Programação.

Integração.

Testes.

Comissionamento.

Start-up / Implantação.

Qualificação / Validação.

Treinamento.

The logo for ABB, consisting of the letters 'ABB' in a bold, red, sans-serif font.

The logo for altus, featuring a stylized blue and yellow building icon to the left of the word 'altus' in a blue, lowercase, sans-serif font.

The logo for DELTA, featuring a blue triangle with a white circle inside, followed by the word 'DELTA' in a blue, uppercase, sans-serif font.

The logo for elrest, featuring the word 'elrest' in a red, lowercase, sans-serif font.



The logo for LS, featuring the letters 'LS' in a bold, blue, sans-serif font.

The logo for MITSUBISHI ELECTRIC, featuring a red three-pointed star icon to the left of the words 'MITSUBISHI' and 'ELECTRIC' in a blue, uppercase, sans-serif font.

The logo for NOVUS, featuring the word 'NOVUS' in a blue, uppercase, sans-serif font.

The logo for PHOENIX CONTACT, featuring a stylized 'P' icon to the left of the words 'PHOENIX' and 'CONTACT' in a bold, black, uppercase, sans-serif font.

The logo for PILZ, featuring the word 'PILZ' in a grey, uppercase, sans-serif font.

The logo for Rockwell Automation, featuring the words 'Rockwell' and 'Automation' in a red and black font, with the Allen-Bradley logo (a circle with 'AB') and the text 'Allen-Bradley' below.

The logo for Schneider Electric, featuring the word 'Schneider' in green and 'Electric' in black, with a green circular icon between them.

The logo for SIEMENS, featuring the word 'SIEMENS' in a teal, uppercase, sans-serif font.

The logo for UNITRONICS, featuring a red and white circular icon to the left of the word 'UNITRONICS' in a black, uppercase, sans-serif font.

The logo for VIP A, featuring the word 'VIP A' in a green, pixelated font, with 'A YASKAWA COMPANY' in a smaller black font below.

The logo for WAGO, featuring the word 'WAGO' in a green, bold, sans-serif font with a registered trademark symbol.

The logo for WEG, featuring the word 'WEG' in a blue, bold, sans-serif font with a registered trademark symbol.

baseautomacao.com.br

Nossos Serviços

IHMs, HMIs



BASE

Automação

Levantamento.

Dimensionamento.

Especificação.

Projeto.

Execução.

Configuração.

Desenvolvimento.

Integração.

Testes.

Comissionamento.

Start-up / Implantação.

Qualificação / Validação.

Treinamento.

The logo for ABB, consisting of the letters 'ABB' in a bold, red, sans-serif font.

The logo for altus, featuring a stylized blue and yellow geometric shape resembling a building or a signal tower, followed by the word 'altus' in a blue, lowercase, sans-serif font.

The logo for DELTA, featuring a blue stylized 'D' with a white circle inside, followed by the word 'DELTA' in a blue, uppercase, sans-serif font.

The logo for elrest, consisting of the word 'elrest' in a bold, red, lowercase, sans-serif font.



The logo for LS, consisting of the letters 'LS' in a bold, blue, sans-serif font.

The logo for MITSUBISHI ELECTRIC, featuring a red three-pointed star symbol followed by the words 'MITSUBISHI' and 'ELECTRIC' in a blue, uppercase, sans-serif font.

The logo for NOVUS, consisting of the word 'NOVUS' in a blue, uppercase, sans-serif font with a stylized, outlined appearance.

The logo for Panasonic, consisting of the word 'Panasonic' in a blue, sans-serif font.

The logo for PILZ, consisting of the word 'PILZ' in a grey, uppercase, sans-serif font.

The logo for PHOENIX CONTACT, featuring a black square with a white stylized 'P' and the words 'PHOENIX' and 'CONTACT' in a white, uppercase, sans-serif font.

The logo for Parker, featuring a black square with a white stylized 'P' and the word 'Parker' in a white, sans-serif font.

The logo for Rockwell Automation, featuring the words 'Rockwell' and 'Automation' in a red and black, sans-serif font, with the Allen-Bradley logo (a circle with 'AB') and the text 'Allen-Bradley' below it.

The logo for Schneider Electric, featuring the word 'Schneider' in a green, sans-serif font and 'Electric' in a smaller green font below it, with a stylized green 'E' symbol.

The logo for SIEMENS, consisting of the word 'SIEMENS' in a teal, uppercase, sans-serif font.

The logo for UNITRONICS, featuring a red circle with a white stylized 'U' and the word 'UNITRONICS' in a black, uppercase, sans-serif font.

The logo for WAGO, consisting of the word 'WAGO' in a green, sans-serif font with a registered trademark symbol.

The logo for weg, consisting of the word 'weg' in a blue, lowercase, sans-serif font with a registered trademark symbol.

baseautomacao.com.br

Nossos Serviços

Sistemas Supervisórios (SCADA)



BASE

Automação

Levantamento.

Dimensionamento.

Especificação.

Projeto.

Execução.

Configuração.

Instalação.

Desenvolvimento.

Integração.

Testes.

Comissionamento.

Start-up / Implantação.

Qualificação / Validação.

Treinamento.



AVEVA

elipse
software



InduSoft
Web Studio

Rockwell
Automation
FactoryTalk PlantPAx
Process Automation System

Schneider
Electric

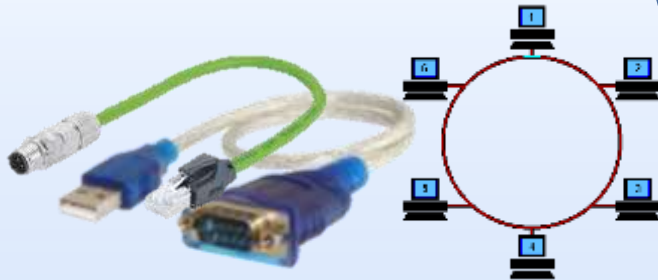
SIEMENS



Wonderware
by AVEVA

Nossos Serviços

Redes Industriais



BASE

Automação

Levantamento.

Dimensionamento.

Especificação.

Projeto.

Execução.

Configuração.

Programação.

Integração.

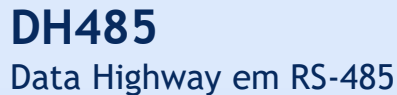
Testes.

Comissionamento.

Start-up / Implantação.

Qualificação / Validação.

Treinamento.



Nossos Serviços

Gerenciadores de Bateladas



BASE

Automação

FactoryTalk Batch
Rockwell
Automation

Know-how em modelamento e
implementação.



De acordo com a
ANSI-ISA/S-88.



CS Batch 3000

YOKOGAWA 

Levantamento.

Dimensionamento.

Especificação.

Projeto.

Execução.

Modelamento.

Configuração.

Programação.

Integração.

Testes.

Comissionamento.

Start-up / Implantação.

Qualificação / Validação.

Treinamento.

Nossos Serviços

Gerenciadores de Bateladas



BASE

Automação

Aplicações batch com softwares de mercado (e que seguem a norma ISA/ANSI S88)	
Plantas/Áreas	31
Unidades (Units) modeladas e implementadas	124
Procedimentos (Phases) modelados e implementados	1550
Receitas	1082



Está entre as empresas com maior número de aplicações instaladas no Brasil.

Levantamento.

Dimensionamento.

Especificação.

Projeto.

Execução.

Modelamento.

Configuração.

Programação.

Integração.

Testes.

Comissionamento.

Start-up / Implantação.

Qualificação / Validação.

Treinamento.

Nossos Serviços

Sistemas Gerenciais (MES e WEB)



BASE

Automação

Bancos de Dados	Monitoramento	OEE
Historiadores	Gestão de Paradas	CEP
Coletores	Gestão de Energia	SMV
DataLogger	Relatórios	PMA
AuditTrail	BI (Business Intelligence)	GEP

Levantamento.

Dimensionamento.

Especificação.

Projeto.

Execução.

Configuração.

Instalação.

Desenvolvimento.

Integração.

Testes.

Comissionamento.

Start-up / Implantação.

Qualificação / Validação.

Treinamento.



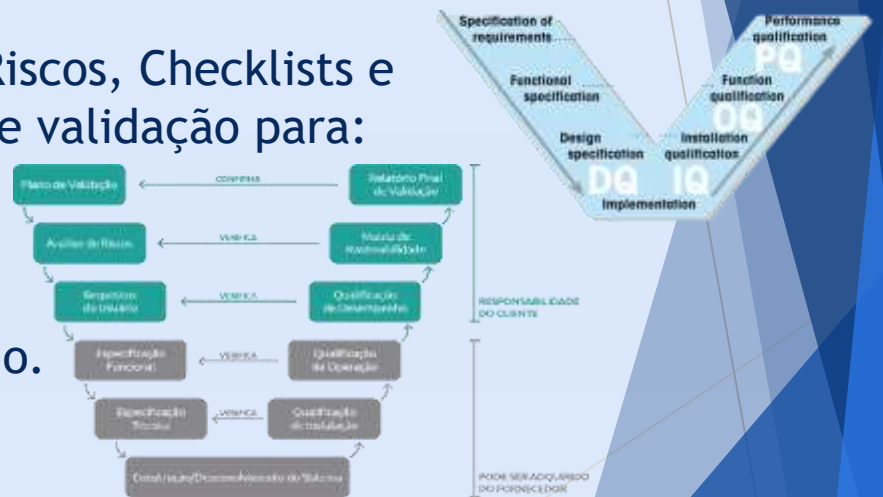
Nossos Serviços Qualificação e Validação



- Qualificação e validação de sistemas de automação e de sistemas computadorizados em geral;
- De acordo com GAMP, ANVISA e FDA;
- Atendimento as resoluções RDC-210, -17, -47, -48 da ANVISA.

Requerimentos do usuário, Análise de Riscos, Checklists e Protocolos e relatórios de qualificação e validação para:

- DQ/QP - Qualificação de Projeto;
- IQ/QI - Qualificação da Instalação;
- OQ/QO - Qualificação da Operação;
- PQ/QD - Qualificação da Desempenho.



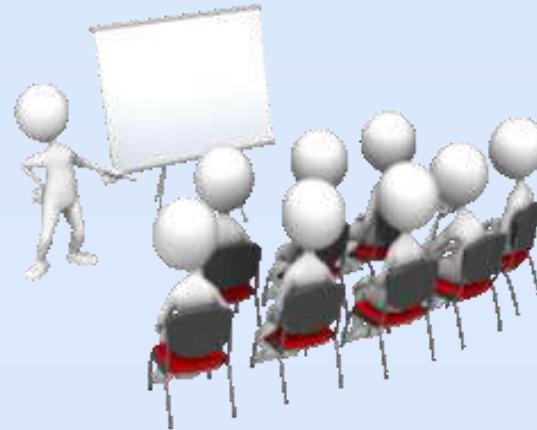
Protocolos para Qualificação/Validação de Projeto, Instalação, Operação e Performance (para Sistemas de Automação/Computadorizados)	
DQ/IQ/OQ/PQ	87

Nossos Serviços

Treinamentos

Programação/Manutenção em produtos (hardware e software) e nas aplicações para:

- CLPs, PLCs, PACs;
- IHMs, HMIs;
- Sistemas Supervisórios SCADA;
- Redes Industriais;
- Sistemas de bateladas (Batch);
- Sistemas gerenciais (MES e WEB).



Automação industrial em geral

- Iniciação em automação
- Projetos de automação

**Realizado na Base Automação
ou no cliente.**

**Customizados de acordo com as
necessidades do cliente.**

Nossos Serviços

Suporte/Consultoria/Coordenação/Gerenciamento

Levantamento em campo de toda a arquitetura, com dispositivos, equipamentos e interligações.

Documentação física e lógica dos recursos.

Gestão da automação: controle de versões, política de backups, procedimentos para restauração e recuperação de desastre

Plano Diretor de Automação



Nossos Serviços

Pacotes de horas / Pacotes de melhorias

Modelado e utilizado de acordo com necessidades do cliente.

Administração das horas contratadas.

Lista de tarefas e prioridades definidas pelo cliente.

Folha com dados históricos baseada na metodologia 5W1H.



Sem data limite para consumo das horas.

Apresentação de relatório detalhado de serviços.

Nossos Serviços

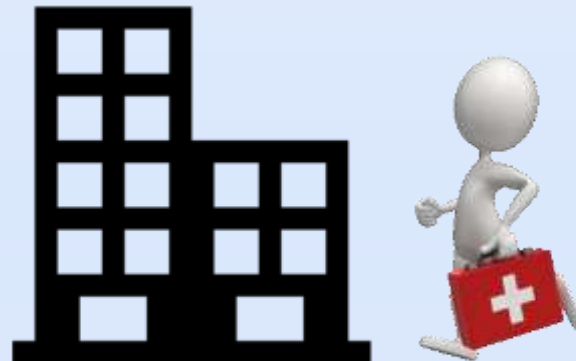
Contratos de Manutenção

Atendimentos 8x5, 24x7 ou
customizado

Suporte via telefone e/ou em
campo.

Acesso/Manutenção remota (quando
autorizado pelo cliente).

Horas não utilizadas como suporte/manutenção
podem ser convertidas para implementação de
melhorias no sistema.



Tempo máximo de atendimento
estabelecido em contrato.

Nossos Serviços

Produtos e Soluções

CP (Controle de Paradas para máquinas ou linhas de produção)

OEE (Eficiência de Equipamentos)

Coletor de Dados

DataLogger

AuditTrail

Análise de Performance de máquina ou linha (Produção, MTBF, Velocidade Média, etc.).

BI (Business Intelligence)

SMV (Sistema de Monitoramento de Variáveis).



Nossos Serviços

Produtos e Soluções

CTR (Coleta, Tratamento e Relatórios).

GEP (Gerenciamento Eletrônico de Produção).

BASEWeb (Relatórios e Gestão Operacional).

BaseNet GTW e AHW - Gerenciador de tarefas e Apontador de horas na Web.

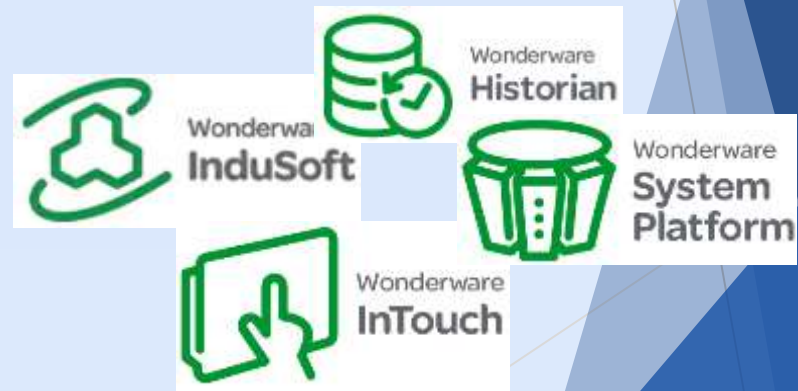
PMA (Pesagem Manual Assistida).

CEP (Controle Estatístico de Processo)



Licenciamento de Softwares

Automação, Informática e Utilitários



Conheça nosso catálogo/loja virtual!

baseautomacao.com.br

Equipamentos

Automação, Instrumentação e Elétrica



Motores



Sensores, transmissores e medidores em geral



Sensores, transmissores e medidores em geral



Cabos, conectores, switches e tomadas



Sensores e chaves de nível



Bornes, fontes e relés



Inversores de frequência, CLPs e módulos E/S



Base Automação é integrador certificado

BASE
Automação



SYSTEM PLATFORM



INTOUCH



Dezenas de diplomas e certificados...

...referentes a treinamentos e exames de qualificação e certificação de nossos profissionais!

Alguns Números...



15

Anos



97

Clientes



1070

Horas de projetos e serviços (a cada mês, em média)



12.800

Horas de projetos e serviços (a cada ano, em média)



22

Centros de custo (em aberto, em média)



1030

Centros de custo finalizados (projetos, serviços, atendimentos)

Galeria

Exemplos de telas



Acesse nossa galeria de imagens em:
baseautomacao.com.br

Galeria

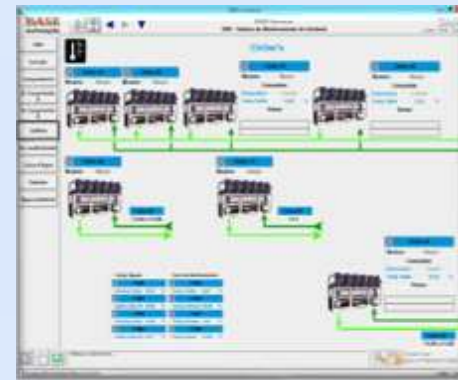
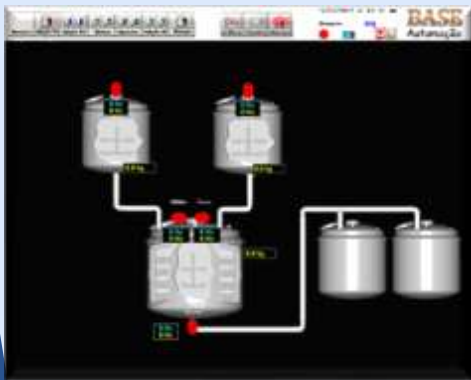
Exemplos de telas



Acesse nossa galeria de imagens em:
baseautomacao.com.br

Galeria

Exemplos de telas



Acesse nossa galeria de imagens em:
baseautomacao.com.br

Contatos



Base Automação

- Telefones: **(11) 4456-4321 / (11) 4456-1408**
- E-mail: **comercial@baseautomacao.com.br**
- Site: **baseautomacao.com.br**